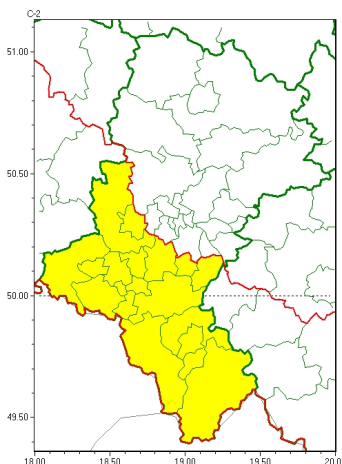




Zasięg ostrzeżeń w województwie

Silny deszcz z burzami
2026-05-31 12:39



WOJEWÓDZTWO ŚLĄSKIE
OSTRZEŻENIA METEOROLOGICZNE ZBIORCZO NR 94
WYKAZ OBOWIĄZUJĄCYCH OSTRZEŻEŃ
o godz. 12:39 dnia 31.05.2026

Zjawisko/Stopień zagrożenia	Silny deszcz z burzami/1
Obszar (w nawiasie numer ostrzeżenia dla powiatu)	powiaty: bielski(57), Bielsko-Biała(53), bieruńsko-lędzki(38), cieszyński(60), Gliwice(37), gliwicki(37), Jastrzębie-Zdrój(40), mikołowski(40), pszczyński(41), raciborski(38), rybnicki(39), Rybnik(39), Tychy(37), wodzisławski(39), Żory(39), żywiecki(57)
Ważność	od godz. 01:00 dnia 01.06.2026 do godz. 15:00 dnia 01.06.2026
Prawdopodobieństwo	80%
Przebieg	Prognozowane są opady deszczu o natężeniu umiarkowanym, okresami silnym. Wysokość opadu miejscami od 25 mm do 40 mm. Opadom przejściowo towarzyszyć mogą burze z porywami wiatru do 60 km/h.
SMS	IMGW-PIB OSTRZEGA: DESZCZ i BURZE/1 śląskie (16 powiatów) od 01:00/01.06 do 15:00/01.06.2026 40 mm; porywy 60 km/h. Dotyczy powiatów: bielski, Bielsko-Biała, bieruńsko-lędzki, cieszyński, Gliwice, gliwicki, Jastrzębie-Zdrój, mikołowski, pszczyński, raciborski, rybnicki, Rybnik, Tychy, wodzisławski, Żory i żywiecki.
RSO	Woj. śląskie (16 powiatów), IMGW-PIB wydał ostrzeżenie pierwszego stopnia o intensywnych opadach deszczu z burzami
Uwagi	Brak.

Opracowanie niniejsze i jego format, jako przedmiot prawa autorskiego podlega ochronie prawnej, zgodnie z przepisami ustawy z dnia 4 lutego 1994r o prawie autorskim i prawach pokrewnych (dz. U. z 2006 r. Nr 90, poz. 631 z późn. zm.).

Wszelkie dalsze udostępnianie, rozpowszechnianie (przedruk, kopiowanie, wiadomość sms) jest dozwolone wyłącznie w formie dosłownej z bezwzględnym wskazaniem źródła informacji tj. IMGW-PIB.