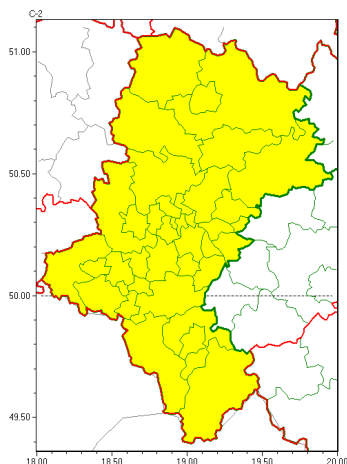


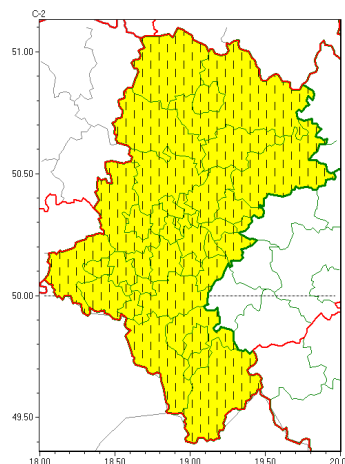


Zasięg ostrzeżeń w województwie

Oblodzenie  
2022-04-02 00:42



Opady śniegu  
2022-04-02 00:42



**WOJEWÓDZTWO ŁĄSKIE**  
**OSTRZEŻENIA METEOROLOGICZNE ZBIORCZO NR 56**  
**WYKAZ OBSZARÓW ZUCIANYCH OSTRZEŻENIAMI**  
**o godz. 00:42 dnia 02.04.2022**

Zjawisko/Stopień zagrożenia	Opady śniegu/1 ZMIANA
Obszar (w nawiasie numer ostrzeżenia dla powiatu)	powiaty: białski(23), bielski(38), Bielsko-Biała(37), bieruńsko-lędziński(21), Bytom(22), Chorzów(21), cieszyński(42), Czajkowska(23), czajkowski(23), Dąbrowa Górnicza(23), Gliwice(21), gliwicki(21), Jastrzębie-Zdrój(24), Jaworzno(21), Katowice(21), kłobucki(23), lubliniecki(22), mikołowski(21), Mysłowice(21), myszkowski(23), Piekary Śląskie(22), pszczyński(24), raciborski(23), Ruda Śląska(21), rybnicki(23), Rybnik(23), Siemianowice Śląskie(22), Sosnowiec(22), wiatryk(21), tochnów(21), tarnogórski(22), Tychy(21), wodzisławski(24), Zabrze(21), zawierciański(23), żyry(23), żywiecki(43)
Ważność	od godz. 00:42 dnia 02.04.2022 do godz. 12:00 dnia 02.04.2022
Prawdopodobieństwo	80%
Przebieg	Prognozowane są opady śniegu, powodujące miejscami przyrost pokrywy śnieżnej o 5 cm do 12 cm.
SMS	IMGW-PIB OSTRZEŻENIA: NIEG/1 Łąskie (wszystkie powiaty) od 00:42/02.04 do 12:00/02.04.2022 przyrost pokrywy 12 cm. Dotyczy powiatów: wszystkie powiaty.
RSO	Woj. Łąskie (wszystkie powiaty), IMGW-PIB wydał ostrzeżenie pierwszego stopnia o opadach śniegu
Uwagi	Zmiana dotyczy wydłużenia okresu ważności ostrzeżenia.
Zjawisko/Stopień zagrożenia	Oblodzenie/1



<b>Obszar (w nawiasie numer ostrzeżenia dla powiatu)</b>	powiaty: b dzi ski(24), bielski(39), Bielsko-Biała(38), bieru sko-1 dzi ski(22), Bytom(23), Chorzów(22), cieszy ski(43), Cz stochowa(24), cz stochowski(24), D browa Górnicza(24), Gliwice(22), gliwicki(22), Jastrz bie-Zdrój(25), Jaworzno(22), Katowice(22), kłobucki(24), lubliniecki(23), mikołowski(22), Mysłowice(22), myszkowski(24), Piekary 1 skie(23), pszczy ski(25), raciborski(24), Ruda 1 ska(22), rybnicki(24), Rybnik(24), Siemianowice 1 skie(23), Sosnowiec(23), wi tochłowice(22), tarnogórski(23), Tychy(22), wodzisławski(25), Zabrze(22), zawiercia ski(24), ory(24), ywiecki(44)
<b>Ważność</b>	od godz. 18:00 dnia 01.04.2022 do godz. 09:00 dnia 02.04.2022
<b>Prawdopodobieństwo</b>	80%
<b>Przebieg</b>	Prognozuje się zamarzanie mokrej nawierzchni dróg i chodników po opadach deszczu i mokrego niegu powodujące ich oblodzenie. Temperatura minimalna od -4 do -1°C, temperatura minimalna przy gruncie około -3°C.
<b>SMS</b>	IMGW-PIB OSTRZEGA: OBLODZENIE/1 1 skie (wszystkie powiaty) od 18:00/01.04 do 09:00/02.04.2022 temp. min. od -4 st. do -1 st., przy gruncie do -3 st., lisko. Dotyczy powiatów: wszystkie powiaty.
<b>RSO</b>	Woj. 1 skie (wszystkie powiaty), IMGW-PIB wydał ostrzeżenie pierwszego stopnia o oblodzeniu
<b>Uwagi</b>	Brak.
<b>Dyrektor synoptyk IMGW-PIB</b>	Izabela Guzik
<p>Opracowanie niniejsze i jego format, jako przedmiot prawa autorskiego podlega ochronie prawnej, zgodnie z przepisami ustawy z dnia 4 lutego 1994r o prawie autorskim i prawach pokrewnych (dz. U. z 2006 r. Nr 90, poz. 631 z późn. zm.).</p> <p>Wszelkie dalsze udostępnianie, rozpowszechnianie (przedruk, kopiowanie, wiadomości sms) jest dozwolone wyłącznie w formie dosłownej z bezwzględnym wskazaniem źródła informacji tj. IMGW-PIB.</p>	