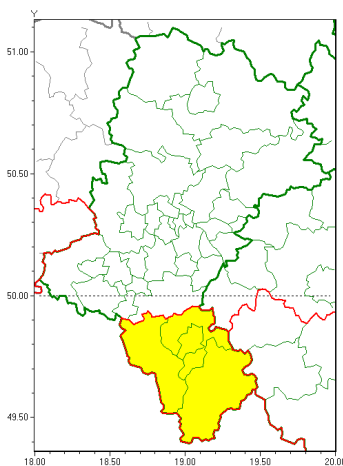




Zasięg ostrzeżeń w województwie

Opady śniegu  
2020-03-20 14:14



**WOJEWÓDZTWO ŁĄSKIE**  
**OSTRZEŻENIA METEOROLOGICZNE ZBIORCZO NR 38**  
**WYKAZ OBSZARÓW ZUCIENNYCH OSTRZEŻENIEM**  
**o godz. 14:14 dnia 20.03.2020**

<b>Zjawisko/Stopień zagrożenia</b>	Opady śniegu/1
<b>Obszar (w nawiasie numer ostrzeżenia dla powiatu)</b>	powiaty: bielski(25), Bielsko-Biała(25), cieszyński(27), żywiecki(29)
<b>Ważność</b>	od godz. 06:00 dnia 21.03.2020 do godz. 19:00 dnia 21.03.2020
<b>Prawdopodobieństwo</b>	80%
<b>Przebieg</b>	Prognozuje się wystąpienie opadów śniegu, miejscami powodujących przyrost pokrywy śnieżnej za okres ważności ostrzeżenia od 10 cm do 12 cm.
<b>SMS</b>	IMGW-PIB OSTRZEŻENIE: NIEG/1 Łąskie (4 powiaty) od 06:00/21.03 do 19:00/21.03.2020 przyrost pokrywy do 12 cm. Dotyczy powiatów: bielski, Bielsko-Biała, cieszyński i żywiecki.
<b>RSO</b>	Woj. Łąskie (4 powiaty), IMGW-PIB wydał ostrzeżenie pierwszego stopnia o opadach śniegu
<b>Uwagi</b>	Brak.
<b>Dyrektor synoptyk IMGW-PIB</b>	Grzegorz Mikutel

Opracowanie niniejsze i jego format, jako przedmiot prawa autorskiego podlega ochronie prawnej, zgodnie z przepisami ustawy z dnia 4 lutego 1994r o prawie autorskim i prawach pokrewnych (dz. U. z 2006 r. Nr 90, poz. 631 z późn. zm.).

Wszelkie dalsze udostępnianie, rozpowszechnianie (przedruk, kopiowanie, wiadomości sms) jest dozwolone wyłącznie w formie dosłownej z bezwzględnym wskazaniem źródła informacji tj. IMGW-PIB.