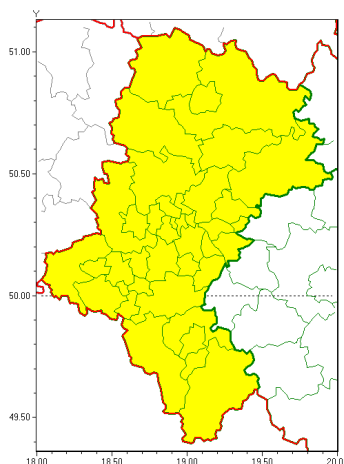




Zasięg ostrzeżeń w województwie

Gęsta mgła
2020-01-16 13:52



WOJEWÓDZTWO ŁĄSKIE
OSTRZEŻENIA METEOROLOGICZNE ZBIORCZO NR 7
WYKAZ OBOWIĄZUJĄCYCH OSTRZEŻEŃ
o godz. 13:52 dnia 16.01.2020

Zjawisko/Stopień zagrożenia	Gęsta mgła/1
Obszar (w nawiasie numer ostrzeżenia dla powiatu)	powiaty: białski(3), bielski(5), Bielsko-Biała(5), bieruńsko-lędziński(3), Bytom(3), Chorzów(3), cieszyński(5), Czestochowa(4), częstochowski(4), Dąbrowa Górnicza(3), Gliwice(3), gliwicki(3), Jastrzębie-Zdrój(3), Jaworzno(3), Katowice(3), kłobucki(4), lubliniecki(4), mikołowski(3), Mysłowice(3), myszkowski(4), Piekary Śląskie(3), pszczyński(3), raciborski(3), Ruda Śląska(3), rybnicki(3), Rybnik(3), Siemianowice Śląskie(3), Sosnowiec(3), wiatrychów(3), tarnogórski(3), Tychy(3), wodzisławski(3), Zabrze(3), zawierciański(4), żyry(3), żywiecki(6)
Ważność	od godz. 21:30 dnia 16.01.2020 do godz. 09:00 dnia 17.01.2020
Prawdopodobieństwo	80%
Przebieg	Prognozuje się gęste mgły, w zasięgu których widzialność miejscami będzie ograniczona do 100 m.
SMS	IMGW-PIB OSTRZEŻENIA: MGŁA/1 Łąskie (wszystkie powiaty) od 21:30/16.01 do 09:00/17.01.2020 widzialność 100 m. Dotyczy powiatów: wszystkie powiaty.
RSO	Woj. Łąskie (wszystkie powiaty), IMGW-PIB wydał ostrzeżenie pierwszego stopnia o silnych mgłach
Uwagi	Brak.
Dyrektor synoptyk IMGW-PIB	Iwona Lelko



Instytut Meteorologii i Gospodarki Wodnej - Państwowy Instytut Badawczy

Biuro Prognoz Meteorologicznych w Krakowie

30-215 Kraków ul. Piotra Borowego 14

tel: 12-6398150, fax: 12-4251973

email: meteo.krakow@imgw.pl

www: [www: www.imgw.pl](http://www.imgw.pl)

Opracowanie niniejsze i jego format, jako przedmiot prawa autorskiego podlega ochronie prawnej, zgodnie z przepisami ustawy z dnia 4 lutego 1994r o prawie autorskim i prawach pokrewnych (dz. U. z 2006 r. Nr 90, poz. 631 z późn. zm.).

Wszelkie dalsze udostępnianie, rozpowszechnianie (przedruk, kopiowanie, wiadomości sms) jest dozwolone wyłącznie w formie dosłownej z bezwzględnym wskazaniem źródła informacji tj. IMGW-PIB.