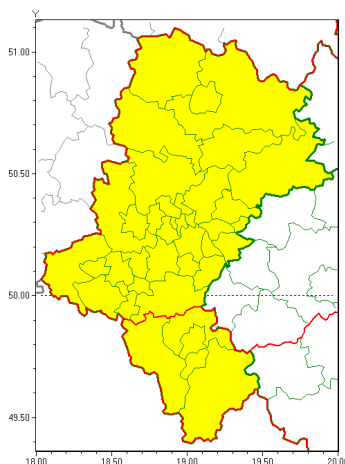




Zasięg ostrzeżeń w województwie

Burze
2020-04-13 07:20



WOJEWÓDZTWO ŁÓDZKIE
OSTRZEŻENIA METEOROLOGICZNE ZBIORCZO NR 53
WYKAZ OBYWÓW ZUJACYCH OSTRZEŻENIE
o godz. 07:20 dnia 13.04.2020

Zjawisko/Stopień zagrożenia	Burze/1
Obszar (w nawiasie numer ostrzeżenia dla powiatu)	powiaty: bielski(36), Bielsko-Biała(35), cieszyński(40), żywiecki(42)
Ważność	od godz. 12:00 dnia 13.04.2020 do godz. 22:00 dnia 13.04.2020
Prawdopodobieństwo	80%
Przebieg	Prognozuje się wystąpienie burz z opadami deszczu miejscami do 20 mm, oraz porywami wiatru do 80 km/h. Możliwe opady kryły lodowej oraz niewielkiego gradu.
SMS	IMGW-PIB OSTRZEGA: BURZE/1 Łódzkie (4 powiaty) od 12:00/13.04 do 22:00/13.04.2020 deszcz 20 mm, porywy 80 km/h, krupa lodowa. Dotyczy powiatów: bielski, Bielsko-Biała, cieszyński i żywiecki.
RSO	Woj. Łódzkie (4 powiaty), IMGW-PIB wydał ostrzeżenie pierwszego stopnia o burzach
Uwagi	Brak.
Zjawisko/Stopień zagrożenia	Burze/1
Obszar (w nawiasie numer ostrzeżenia dla powiatu)	powiaty: białski(22), białski(22), Bytom(21), Chorzów(21), Częstochowa(24), częstochowski(25), Dąbrowa Górnicza(22), Gliwice(20), gliwicki(20), Jastrzębie-Zdrój(24), Jaworzno(23), Katowice(22), kłobucki(24), lubliniecki(22), mikołowski(23), Mysłowice(22), myszkowski(23), Piekary Łódzkie(21), pszczyński(23), raciborski(21), Ruda Łódzka(21), rybnicki(23), Rybnik(23), Siemianowice Łódzkie(21), Sosnowiec(23), wiłkowice(21), tarnogórski(22), Tychy(23), wodzisławski(23), Zabrze(21), zawierciański(23), żyry(23)



Ważność	od godz. 12:00 dnia 13.04.2020 do godz. 19:00 dnia 13.04.2020
Prawdopodobieństwo	75%
Przebieg	Prognozuje się wystąpienie burz z opadami deszczu miejscami do 20 mm, oraz porywami wiatru do 80 km/h. Możliwe opady krypy lodowej oraz niewielkiego gradu.
SMS	IMGW-PIB OSTRZEŻA: BURZE/1 łódzkie (32 powiatów) od 12:00/13.04 do 19:00/13.04.2020 deszcz 20 mm, porywy 80 km/h, krupa lodowa. Dotyczy powiatów: białski, białobrzegi, białski, białski, Bytom, Chorzów, Częstochowa, częstochowski, Dąbrowa Górnicza, Gliwice, gliwicki, Jastrzębie-Zdrój, Jaworzno, Katowice, kłobucki, lubliniecki, mikołowski, Mysłowice, myszkowski, Piekary łódzkie, pszczyński, raciborski, Ruda łódzka, rybnicki, Rybnik, Siemianowice łódzkie, Sosnowiec, Siewierz, tołkowiec, tarnogórski, Tychy, wodzisławski, Zabrze, zawierciański i żary.
RSO	Woj. łódzkie (32 powiatów), IMGW-PIB wydał ostrzeżenie pierwszego stopnia o burzach
Uwagi	Brak.
Dyrektor synoptyk IMGW-PIB	Tomasz Knopik
<p>Opracowanie niniejsze i jego format, jako przedmiot prawa autorskiego podlega ochronie prawnej, zgodnie z przepisami ustawy z dnia 4 lutego 1994r o prawie autorskim i prawach pokrewnych (dz. U. z 2006 r. Nr 90, poz. 631 z późn. zm.). Wszelkie dalsze udostępnianie, rozpowszechnianie (przedruk, kopiowanie, wiadomości sms) jest dozwolone wyłącznie w formie dosłownej z bezwzględnym wskazaniem źródła informacji tj. IMGW-PIB.</p>	