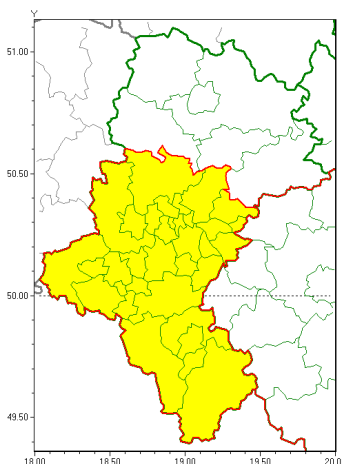




### Zasięg ostrzeżeń w województwie

Intensywne opady deszczu  
2020-05-13 11:54



**WOJEWÓDZTWO ŁĄSKIE**  
**OSTRZEŻENIA METEOROLOGICZNE ZBIORCZO NR 71**  
**WYKAZ OBYWÓW ZUJACZYCH OSTRZEŻENIE**  
**o godz. 11:54 dnia 13.05.2020**

Zjawisko/Stopień zagrożenia	Intensywne opady deszczu/1
Obszar (w nawiasie numer ostrzeżenia dla powiatu)	powiaty: białski(32), bielski(47), Bielsko-Biała(46), bieruńsko-lędziński(32), Bytom(31), Chorzów(31), cieszyński(54), Dąbrowa Górnicza(32), Gliwice(30), gliwicki(30), Jastrzębie-Zdrój(34), Jaworzno(33), Katowice(32), mikołowski(33), Mysłowice(32), Piekary Śląskie(31), pszczyński(33), raciborski(31), Ruda Śląska(31), rybnicki(33), Rybnik(33), Siemianowice Śląskie(31), Sosnowiec(33), wiatrychłowski(31), tarnogórski(32), Tychy(33), wodzisławski(33), Zabrze(31), żyry(33), żywiecki(58)
Ważność	od godz. 20:00 dnia 13.05.2020 do godz. 08:00 dnia 14.05.2020
Prawdopodobieństwo	80%
Przebieg	Prognozuje się wystąpienie opadów deszczu okresami o natężeniu umiarkowanym. Prognozowana wysokość opadów za okres ważności Ostrzeżenia - miejscami od 25 mm do 35 mm.
SMS	IMGW-PIB OSTRZEŻENIA: DESZCZ/1 Łąskie (30 powiatów) od 20:00/13.05 do 08:00/14.05.2020 35 mm. Dotyczy powiatów: białski, bielski, Bielsko-Biała, bieruńsko-lędziński, Bytom, Chorzów, cieszyński, Dąbrowa Górnicza, Gliwice, gliwicki, Jastrzębie-Zdrój, Jaworzno, Katowice, mikołowski, Mysłowice, Piekary Śląskie, pszczyński, raciborski, Ruda Śląska, rybnicki, Rybnik, Siemianowice Śląskie, Sosnowiec, wiatrychłowski, tarnogórski, Tychy, wodzisławski, Zabrze, żyry i żywiecki.
RSO	Woj. Łąskie (30 powiatów), IMGW-PIB wydał ostrzeżenie pierwszego stopnia o intensywnych opadach deszczu



Instytut Meteorologii i Gospodarki Wodnej - Państwowy Instytut Badawczy

**Biuro Prognoz Meteorologicznych w Krakowie**

30-215 Kraków ul. Piotra Borowego 14

tel: 12-6398150, fax: 12-4251973

email: meteo.krakow@imgw.pl

www: www.imgw.pl

<b>Uwagi</b>	Brak.
<b>Dyurny synoptyk IMGW-PIB</b>	Monika Kaseja
<p>Opracowanie niniejsze i jego format, jako przedmiot prawa autorskiego podlega ochronie prawnej, zgodnie z przepisami ustawy z dnia 4 lutego 1994r o prawie autorskim i prawach pokrewnych (dz. U. z 2006 r. Nr 90, poz. 631 z późn. zm.).</p> <p>Wszelkie dalsze udostępnianie, rozpowszechnianie (przedruk, kopiowanie, wiadomości sms) jest dozwolone wyłącznie w formie dosłownej z bezwzględnym wskazaniem źródła informacji tj. IMGW-PIB.</p>	