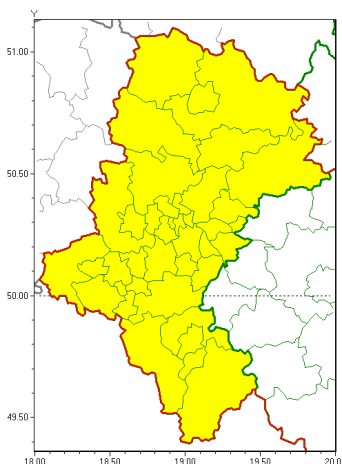




Zasięg ostrzeżeń w województwie

Burze z gradem
2020-06-13 07:12



WOJEWÓDZTWO ŁÓDZKIE
OSTRZEŻENIA METEOROLOGICZNE ZBIORCZO NR 89
WYKAZ OBYWÓW ZUJACYCH OSTRZEŻENIE
o godz. 07:12 dnia 13.06.2020

Zjawisko/Stopień zagrożenia	Burze z gradem/1
Obszar (w nawiasie numer ostrzeżenia dla powiatu)	powiaty: białski(41), bielski(60), Bielsko-Biała(59), bieruńsko-lędziński(41), Bytom(40), Chorzów(40), cieszyński(67), Czajkowska(40), czajkowski(42), Dąbrowa Górnicza(41), Gliwice(39), gliwicki(39), Jastrzębie-Zdrój(43), Jaworzno(42), Katowice(41), kłobucki(41), lubliniecki(39), mikołowski(42), Mysłowice(41), myszkowski(41), Piekary Śląskie(40), pszczyński(42), raciborski(40), Ruda Śląska(40), rybnicki(42), Rybnik(42), Siemianowice Śląskie(40), Sosnowiec(42), Siewichów(40), tarnogórski(42), Tychy(42), wodzisławski(42), Zabrze(40), zawierciański(41), życki(42), żywiecki(71)
Ważność	od godz. 14:00 dnia 13.06.2020 do godz. 01:00 dnia 14.06.2020
Prawdopodobieństwo	80%
Przebieg	Prognozuje się wystąpienie burz z opadami deszczu miejscami od 20 mm do 30 mm oraz porywami wiatru do 80 km/h. Miejscami może liwy grad.
SMS	IMGW-PIB OSTRZEŻENIA: BURZE Z GRADEM/1 Łódzkie (wszystkie powiaty) od 14:00/13.06 do 01:00/14.06.2020 deszcz 30 mm, porywy 80 km/h. Dotyczy powiatów: wszystkie powiaty.
RSO	Woj. Łódzkie (wszystkie powiaty), IMGW-PIB wydał ostrzeżenie pierwszego stopnia o burzach z gradem
Uwagi	Brak.
Dyrektor synoptyk IMGW-PIB	Piotr Wałach



Instytut Meteorologii i Gospodarki Wodnej - Państwowy Instytut Badawczy

Biuro Prognoz Meteorologicznych w Krakowie

30-215 Kraków ul. Piotra Borowego 14

tel: 12-6398150, fax: 12-4251973

email: meteo.krakow@imgw.pl

www: [www: www.imgw.pl](http://www.imgw.pl)

Opracowanie niniejsze i jego format, jako przedmiot prawa autorskiego podlega ochronie prawnej, zgodnie z przepisami ustawy z dnia 4 lutego 1994r o prawie autorskim i prawach pokrewnych (dz. U. z 2006 r. Nr 90, poz. 631 z późn. zm.).

Wszelkie dalsze udostępnianie, rozpowszechnianie (przedruk, kopiowanie, wiadomości sms) jest dozwolone wyłącznie w formie dosłownej z bezwzględnym wskazaniem źródła informacji tj. IMGW-PIB.