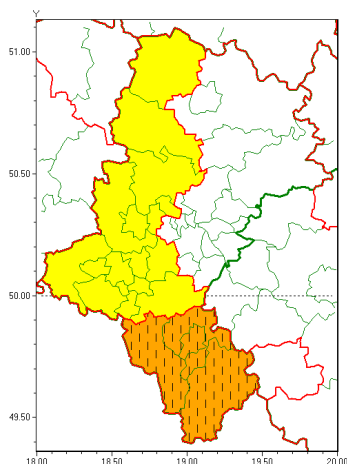


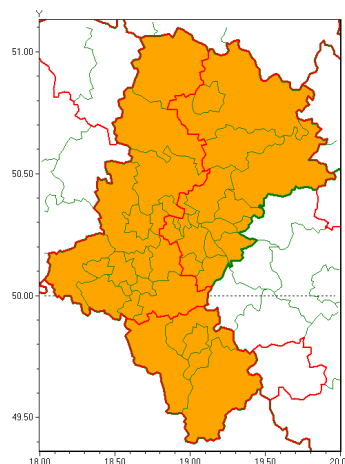


Zasięg ostrzeżeń w województwie

Intensywne opady deszczu
2020-06-21 06:13



Silny deszcz z burzami
2020-06-21 06:13



WOJEWÓDZTWO ŁÓDZKIE
OSTRZEŻENIA METEOROLOGICZNE ZBIORCZO NR 102
WYKAZ OBYWATELI ZUCIANYCH OSTRZEŻENIAMI
o godz. 06:13 dnia 21.06.2020

| Zjawisko/Stopień zagrożenia | Silny deszcz z burzami/2 |
|---|--|
| Obszar (w nawiasie numer ostrzeżenia dla powiatu) | powiaty: białski(45), bielski(67), Bielsko-Biała(66), białski(45), Bytom(45), Chorzów(44), cieszyński(74), Częstochowa(44), częstochowski(46), Dąbrowa Górnicza(45), Gliwice(44), gliwicki(44), Jastrzębie-Zdrój(48), Jaworzno(46), Katowice(45), kłobucki(46), lubliniecki(44), mikołowski(47), Mysłowice(45), myszkowski(45), Piekary Śląskie(44), pszczyński(48), raciborski(45), Ruda Śląska(44), rybnicki(47), Rybnik(47), Siemianowice Śląskie(44), Sosnowiec(46), wiatrychów(44), tarnogórski(47), Tychy(46), wodzisławski(47), Zabrze(45), zawierciański(45), żyry(47), żywiecki(78) |
| Ważność | od godz. 08:00 dnia 21.06.2020 do godz. 08:00 dnia 22.06.2020 |
| Prawdopodobieństwo | 80% |
| Przebieg | Prognozuje się wystąpienie opadów deszczu okresami o natężeniu umiarkowanym i silnym. Prognozowana wysokość opadów za okres ważności ostrzeżenia - miejscami od 30 mm do 60 mm, lokalnie 80 mm. W trakcie opadów deszczu będą występowały burze z porywy wiatru do 80 km/h. Lokalnie grad. |
| SMS | IMGW-PIB OSTRZEŻENIA: DESZCZ I BURZE/2 Łódzkie (wszystkie powiaty) od 08:00/21.06 do 08:00/22.06.2020 30-60mm, lokalnie 80 mm; porywy 80 km/h, lokalnie grad. Dotyczy powiatów: wszystkie powiaty. |
| RSO | Woj. Łódzkie (wszystkie powiaty), IMGW-PIB wydał ostrzeżenie drugiego stopnia o intensywnych opadach deszczu z burzami |



| | |
|--|---|
| Uwagi | Ze względu na dynamicznie zmieniającą się sytuację możliwa jest aktualizacja ostrzeżenia do stopnia trzeciego. W nocy w powiatach mielenickim i limanowskim miejscami wystąpiły nawałne opady deszczu do 100-150 mm w okresie 8 godzin. |
| Zjawisko/Stopień zagrożenia | Intensywne opady deszczu/1 |
| Obszar (w nawiasie numer ostrzeżenia dla powiatu) | powiaty: Bytom(44), Gliwice(43), gliwicki(43), Jastrzębie-Zdrój(47), kłobucki(45), lubliniecki(43), mikołowski(46), pszczyński(47), raciborski(44), rybnicki(46), Rybnik(46), tarnogórski(46), wodzisławski(46), Zabrze(44), Żory(46) |
| Ważność | od godz. 12:00 dnia 20.06.2020 do godz. 08:00 dnia 21.06.2020 |
| Prawdopodobieństwo | 80% |
| Przebieg | Prognozuje się wystąpienie opadów deszczu o natężeniu umiarkowanym okresami silnym. Prognozowana wysokość opadów za okres ważności Ostrzeżenia - miejscami od 30 mm do 40 mm. |
| SMS | IMGW-PIB OSTRZEŻENIE: DESZCZ/1 1 stopnia (15 powiatów) od 12:00/20.06 do 08:00/21.06.2020 40 mm. Dotyczy powiatów: Bytom, Gliwice, gliwicki, Jastrzębie-Zdrój, kłobucki, lubliniecki, mikołowski, pszczyński, raciborski, rybnicki, Rybnik, tarnogórski, wodzisławski, Zabrze i Żory. |
| RSO | Woj. 1 stopnia (15 powiatów), IMGW-PIB wydał ostrzeżenie pierwszego stopnia o intensywnych opadach deszczu |
| Uwagi | Brak. |
| Zjawisko/Stopień zagrożenia | Intensywne opady deszczu/2 ZMIANA |
| Obszar (w nawiasie numer ostrzeżenia dla powiatu) | powiaty: bielski(66), Bielsko-Biała(65), cieszyński(73), żywiecki(77) |
| Ważność | od godz. 03:51 dnia 21.06.2020 do godz. 08:00 dnia 21.06.2020 |
| Prawdopodobieństwo | 80% |
| Przebieg | Prognozuje się wystąpienie opadów deszczu o natężeniu umiarkowanym, okresami silnym. Prognozowana wysokość opadów za okres ważności Ostrzeżenia - miejscami od 30 mm do 50 mm, lokalnie możliwe komulacje opadu do 75 mm.. |
| SMS | IMGW-PIB OSTRZEŻENIE: DESZCZ/2 1 stopnia (4 powiaty) od 03:51/21.06 do 08:00/21.06.2020 30-50 mm, lokalnie 75 mm. Dotyczy powiatów: bielski, Bielsko-Biała, cieszyński i żywiecki. |
| RSO | Woj. 1 stopnia (4 powiaty), IMGW-PIB wydał ostrzeżenie drugiego stopnia o intensywnych opadach deszczu |
| Uwagi | Podniesienie stopnia ostrzeżenia. |
| Dyrektor synoptyk IMGW-PIB | Szymon Ogórek |



Instytut Meteorologii i Gospodarki Wodnej - Państwowy Instytut Badawczy

Centralne Biuro Prognoz Meteorologicznych w Warszawie

01-673 Warszawa ul. Podleśna 61

tel: 22-5694150, fax: 22-8345097

email: synoptyk.kraju@imgw.pl

www: www.pogodynka.pl

Opracowanie niniejsze i jego format, jako przedmiot prawa autorskiego podlega ochronie prawnej, zgodnie z przepisami ustawy z dnia 4 lutego 1994r o prawie autorskim i prawach pokrewnych (dz. U. z 2006 r. Nr 90, poz. 631 z późn. zm.).

Wszelkie dalsze udostępnianie, rozpowszechnianie (przedruk, kopiowanie, wiadomości sms) jest dozwolone wyłącznie w formie dosłownej z bezwzględnym wskazaniem źródła informacji tj. IMGW-PIB.