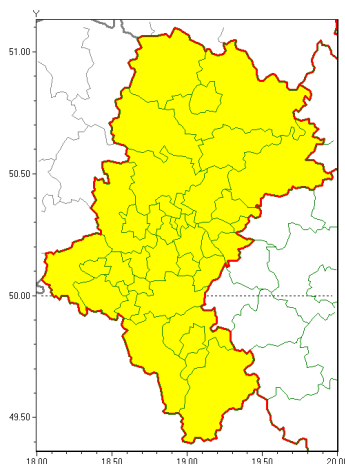




Zasięg ostrzeżeń w województwie

Silny deszcz z burzami
2020-07-17 07:00



WOJEWÓDZTWO ŁÓDZKIE
OSTRZEŻENIA METEOROLOGICZNE ZBIORCZO NR 119
WYKAZ OBYWATELI ZUCIANYCH OSTRZEŻENIOM
o godz. 07:00 dnia 17.07.2020

Zjawisko/Stopień zagrożenia	Silny deszcz z burzami/1
Obszar (w nawiasie numer ostrzeżenia dla powiatu)	powiaty: białski(55), bielski(76), Bielsko-Biała(75), białski(55), Bytom(54), Chorzów(53), cieszyński(83), Częstochowa(53), częstochowski(56), Dąbrowa Górnicza(55), Gliwice(52), gliwicki(52), Jastrzębie-Zdrój(56), Jaworzno(56), Katowice(55), kłobucki(55), lubliniecki(53), mikołowski(56), Mysłowice(55), myszkowski(54), Piekary Śląskie(53), pszczyński(57), raciborski(53), Ruda Śląska(53), rybnicki(55), Rybnik(55), Siemianowice Śląskie(53), Sosnowiec(56), Siewierz(53), toczewski(53), tarnogórski(56), Tychy(56), wodzisławski(55), Zabrze(54), zawierciański(55), żywiecki(87)
Ważność	od godz. 10:00 dnia 17.07.2020 do godz. 08:00 dnia 18.07.2020
Prawdopodobieństwo	85%
Przebieg	Prognozuje się wystąpienie burz i opadów deszczu o natężeniu umiarkowanym okresami silnym. Prognozowana wysokość opadów miejscami od 25 mm do 35 mm. W trakcie burz mogą wystąpić porywy wiatru do 60 km/h.
SMS	IMGW-PIB OSTRZEŻENIA: DESZCZ I BURZE/1 Łódzkie (wszystkie powiaty) od 10:00/17.07 do 08:00/18.07.2020 35 mm; porywy 60km/h. Dotyczy powiatów: wszystkie powiaty.
RSO	Woj. Łódzkie (wszystkie powiaty), IMGW-PIB wydał ostrzeżenie pierwszego stopnia o intensywnych opadach deszczu z burzami
Uwagi	Brak.
Dyrektor synoptyk IMGW-PIB	Adam Michniewski



Instytut Meteorologii i Gospodarki Wodnej - Państwowy Instytut Badawczy

Biuro Prognoz Meteorologicznych w Krakowie

30-215 Kraków ul. Piotra Borowego 14

tel: 12-6398150, fax: 12-4251973

email: meteo.krakow@imgw.pl

www: [www: www.imgw.pl](http://www.imgw.pl)

Opracowanie niniejsze i jego format, jako przedmiot prawa autorskiego podlega ochronie prawnej, zgodnie z przepisami ustawy z dnia 4 lutego 1994r o prawie autorskim i prawach pokrewnych (dz. U. z 2006 r. Nr 90, poz. 631 z późn. zm.).

Wszelkie dalsze udostępnianie, rozpowszechnianie (przedruk, kopiowanie, wiadomości sms) jest dozwolone wyłącznie w formie dosłownej z bezwzględnym wskazaniem źródła informacji tj. IMGW-PIB.