



Instytut Meteorologii i Gospodarki Wodnej - Państwowy Instytut Badawczy

**Centralne Biuro Prognoz Meteorologicznych w Warszawie**

01-673 Warszawa ul. Podleśna 61

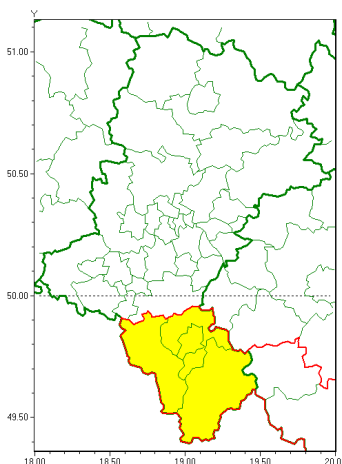
tel: 22-5694150, fax: 22-8345097

email: synoptyk.kraju@imgw.pl

www: www.pogodynka.pl

Zasięg ostrzeżeń w województwie

Burze z gradem  
2020-07-24 14:03



**WOJEWÓDZTWO LUBUSKIE**  
**OSTRZEŻENIA METEOROLOGICZNE ZBIORCZO NR 125**  
**WYKAZ OBYWATELI ZUJACZYCH OSTRZEŻENIOM**  
**o godz. 14:03 dnia 24.07.2020**

<b>Zjawisko/Stopień zagrożenia</b>	Burze z gradem/1
<b>Obszar (w nawiasie numer ostrzeżenia dla powiatu)</b>	powiaty: bielski(80), Bielsko-Biała(79), cieszyński(87), żywiecki(91)
<b>Ważność</b>	od godz. 14:30 dnia 24.07.2020 do godz. 23:00 dnia 25.07.2020
<b>Prawdopodobieństwo</b>	70%
<b>Przebieg</b>	Prognozuje się wystąpienie burz z opadami deszczu miejscami do 20 mm lokalnie do 25 mm oraz porywami wiatru do 65 km/h. Miejscami grad.
<b>SMS</b>	IMGW-PIB OSTRZEŻENIE: BURZE Z GRADEM/1 Lubuskie (4 powiaty) od 14:30/24.07 do 23:00/25.07.2020 deszcz 25 mm, porywy 65 km/h. Dotyczy powiatów: bielski, Bielsko-Biała, cieszyński i żywiecki.
<b>RSO</b>	Woj. Lubuskie (4 powiaty), IMGW-PIB wydał ostrzeżenie pierwszego stopnia o burzach z gradem
<b>Uwagi</b>	Brak.
<b>Dyrektor synoptyk IMGW-PIB</b>	Grażyna Dąbrowska

Opracowanie niniejsze i jego format, jako przedmiot prawa autorskiego podlega ochronie prawnej, zgodnie z przepisami ustawy z dnia 4 lutego 1994r o prawie autorskim i prawach pokrewnych (dz. U. z 2006 r. Nr 90, poz. 631 z późn. zm.).

Wszelkie dalsze udostępnianie, rozpowszechnianie (przedruk, kopiowanie, wiadomości sms) jest dozwolone wyłącznie w formie dosłownej z bezwzględnym wskazaniem źródła informacji tj. IMGW-PIB.