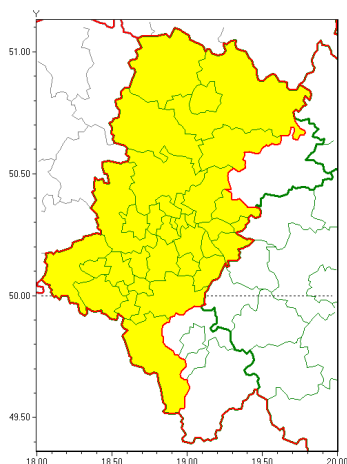


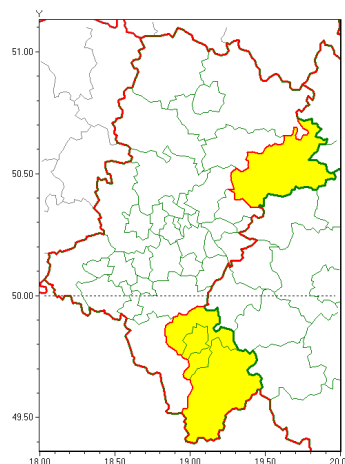


Zasięg ostrzeżeń w województwie

Burze  
2020-07-26 07:06



Burze z gradem  
2020-07-26 07:06



**WOJEWÓDZTWO ŁÓDZKIE**  
**OSTRZEŻENIA METEOROLOGICZNE ZBIORCZO NR 129**  
**WYKAZ OBSZARÓW ZUCIANYCH OSTRZEŻENIAMI**  
**o godz. 07:06 dnia 26.07.2020**

Zjawisko/Stopień zagrożenia	Burze/1
Obszar (w nawiasie numer ostrzeżenia dla powiatu)	powiaty: białski(60), białski(60), Bytom(59), Chorzów(58), cieszyński(88), Czestochowa(58), częstochowski(61), Dąbrowa Górnicza(60), Gliwice(57), gliwicki(57), Jastrzębie-Zdrój(61), Jaworzno(61), Katowice(60), kłobucki(60), lubliniecki(58), mikołowski(61), Mysłowice(60), myszkowski(59), Piekary Śląskie(58), pszczyński(62), raciborski(58), Ruda Śląska(58), rybnicki(60), Rybnik(60), Siemianowice Śląskie(58), Sosnowiec(61), wiatrychów(58), tarnogórski(61), Tychy(61), wodzisławski(60), Zabrze(59), Żary(60)
Ważność	od godz. 13:00 dnia 26.07.2020 do godz. 01:00 dnia 27.07.2020
Prawdopodobieństwo	80%
Przebieg	Prognozuje się wystąpienie burz z opadami deszczu miejscami od 20 mm do 30 mm, lokalnie do 40 mm oraz porywami wiatru do 80 km/h.
SMS	IMGW-PIB OSTRZEŻENIA: BURZE/1 Łódzkie (32 powiatów) od 13:00/26.07 do 01:00/27.07.2020 deszcz 40 mm, porywy 80 km/h. Dotyczy powiatów: białski, białski, Bytom, Chorzów, cieszyński, Czestochowa, częstochowski, Dąbrowa Górnicza, Gliwice, gliwicki, Jastrzębie-Zdrój, Jaworzno, Katowice, kłobucki, lubliniecki, mikołowski, Mysłowice, myszkowski, Piekary Śląskie, pszczyński, raciborski, Ruda Śląska, rybnicki, Rybnik, Siemianowice Śląskie, Sosnowiec, wiatrychów, tarnogórski, Tychy, wodzisławski, Zabrze i Żary.
RSO	Woj. Łódzkie (32 powiatów), IMGW-PIB wydał ostrzeżenie pierwszego stopnia o burzach



<b>Uwagi</b>	Brak.
<b>Zjawisko/Stopień zagrożenia</b>	Burze z gradem/1
<b>Obszar (w nawiasie numer ostrzeżenia dla powiatu)</b>	powiaty: bielski(81), Bielsko-Biała(80), zawierciański(60), żywiecki(92)
<b>Ważność</b>	od godz. 14:00 dnia 26.07.2020 do godz. 03:00 dnia 27.07.2020
<b>Prawdopodobieństwo</b>	80%
<b>Przebieg</b>	Prognozuje się wystąpienie burz z opadami deszczu miejscami od 20 mm do 30 mm, lokalnie do 40 mm oraz porywami do 80 km/h. Miejscami grad.
<b>SMS</b>	IMGW-PIB OSTRZEGA: BURZE Z GRADEM/1 1 sierpień (4 powiaty) od 14:00/26.07 do 03:00/27.07.2020 deszcz 40 mm, porywy 80 km/h. Dotyczy powiatów: bielski, Bielsko-Biała, zawierciański i żywiecki.
<b>RSO</b>	Woj. 1 sierpień (4 powiaty), IMGW-PIB wydał ostrzeżenie pierwszego stopnia o burzach z gradem
<b>Uwagi</b>	Brak.
<b>Dyrektor synoptyk IMGW-PIB</b>	Witold Wiśniewski
<p>Opracowanie niniejsze i jego format, jako przedmiot prawa autorskiego podlega ochronie prawnej, zgodnie z przepisami ustawy z dnia 4 lutego 1994r o prawie autorskim i prawach pokrewnych (dz. U. z 2006 r. Nr 90, poz. 631 z późn. zm.).</p> <p>Wszelkie dalsze udostępnianie, rozpowszechnianie (przedruk, kopiowanie, wiadomości sms) jest dozwolone wyłącznie w formie dosłownej z bezwzględnym wskazaniem źródła informacji tj. IMGW-PIB.</p>	