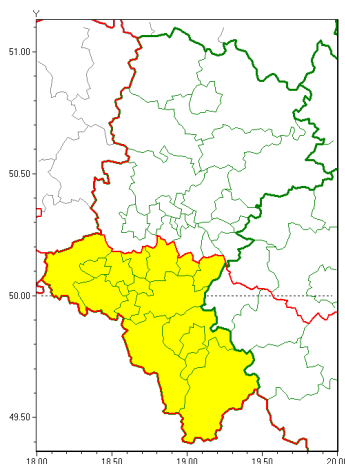




Zasięg ostrzeżeń w województwie

Burze
2020-08-14 14:44



WOJEWÓDZTWO ŁĄSKIE
OSTRZEŻENIA METEOROLOGICZNE ZBIORCZO NR 139
WYKAZ OBYWÓW ZUJACYCH OSTRZEŻENIE
o godz. 14:44 dnia 14.08.2020

Zjawisko/Stopień zagrożenia	Burze/1
Obszar (w nawiasie numer ostrzeżenia dla powiatu)	powiaty: bielski(88), Bielsko-Biała(87), bieruńsko-lędziński(67), cieszyński(94), Jastrzębie-Zdrój(68), mikołowski(68), pszczyński(69), raciborski(65), rybnicki(67), Rybnik(67), Tychy(68), wodzisławski(67), żyry(67), żywiecki(97)
Ważność	od godz. 14:50 dnia 14.08.2020 do godz. 20:00 dnia 14.08.2020
Prawdopodobieństwo	80%
Przebieg	Prognozuje się wystąpienie burz z opadami deszczu miejscami do 30 mm lokalnie do 40 mm oraz porywami wiatru do 70 km/h.
SMS	IMGW-PIB OSTRZEGA: BURZE/1 Łąskie (14 powiatów) od 14:50/14.08 do 20:00/14.08.2020 deszcz 40 mm, porywy 70 km/h. Dotyczy powiatów: bielski, Bielsko-Biała, bieruńsko-lędziński, cieszyński, Jastrzębie-Zdrój, mikołowski, pszczyński, raciborski, rybnicki, Rybnik, Tychy, wodzisławski, żyry i żywiecki.
RSO	Woj. Łąskie (14 powiatów), IMGW-PIB wydał ostrzeżenie pierwszego stopnia o burzach
Uwagi	Brak.
Dyrektor synoptyk IMGW-PIB	Witold Wiśniewski



Instytut Meteorologii i Gospodarki Wodnej - Państwowy Instytut Badawczy

Biuro Prognoz Meteorologicznych w Krakowie

30-215 Kraków ul. Piotra Borowego 14

tel: 12-6398150, fax: 12-4251973

email: meteo.krakow@imgw.pl

www: [www: www.imgw.pl](http://www.imgw.pl)

Opracowanie niniejsze i jego format, jako przedmiot prawa autorskiego podlega ochronie prawnej, zgodnie z przepisami ustawy z dnia 4 lutego 1994r o prawie autorskim i prawach pokrewnych (dz. U. z 2006 r. Nr 90, poz. 631 z późn. zm.).

Wszelkie dalsze udostępnianie, rozpowszechnianie (przedruk, kopiowanie, wiadomości sms) jest dozwolone wyłącznie w formie dosłownej z bezwzględnym wskazaniem źródła informacji tj. IMGW-PIB.