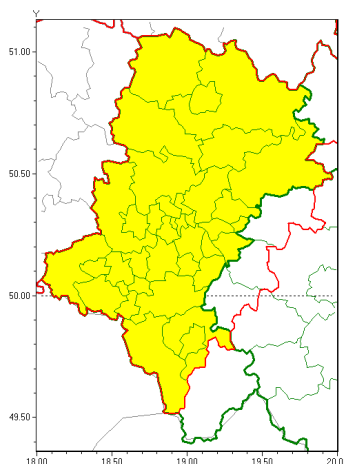




Zasięg ostrzeżeń w województwie

Burze z gradem  
2020-09-05 13:44



**WOJEWÓDZTWO ŁĄSKIE**  
**OSTRZEŻENIA METEOROLOGICZNE ZBIORCZO NR 161**  
**WYKAZ OBYWATELI ZUCIANYCH OSTRZEŻENIEM**  
**o godz. 13:44 dnia 05.09.2020**

Zjawisko/Stopień zagrożenia	Burze z gradem/1
Obszar (w nawiasie numer ostrzeżenia dla powiatu)	powiaty: białski(74), bielski(101), Bielsko-Biała(100), bieruńsko-lącki(76), Bytom(73), Chorzów(72), cieszyński(106), Cz. Stowiszyska(73), cz. stowiszyski(76), Dąbrowa Górnicza(74), Gliwice(71), gliwicki(71), Jastrzębie-Zdrój(78), Jaworzno(76), Katowice(75), kłobucki(75), lubliniecki(73), mikołowski(77), Mysłowice(75), myszkowski(74), Piekary Śląskie(72), pszczyński(79), raciborski(74), Ruda Śląska(72), rybnicki(76), Rybnik(76), Siemianowice Śląskie(72), Sosnowiec(75), wiatrychów(72), tarnogórski(75), Tychy(77), wodzisławski(76), Zabrze(73), zawierciański(74), żyry(76)
Ważność	od godz. 18:00 dnia 05.09.2020 do godz. 02:00 dnia 06.09.2020
Prawdopodobieństwo	80%
Przebieg	Prognozuje się wystąpienie burz z opadami deszczu do 20 mm, lokalnie do 30 mm oraz porywami wiatru do 70 km/h, lokalnie do 90 km/h. Możliwy grad.
SMS	IMGW-PIB OSTRZEŻENIE: BURZE Z GRADEM/1 Łąskie (35 powiatów) od 18:00/05.09 do 02:00/06.09.2020 deszcz 30 mm, porywy 90 km/h, możliwy grad. Dotyczy powiatów: białski, bielski, Bielsko-Biała, bieruńsko-lącki, Bytom, Chorzów, cieszyński, Cz. Stowiszyska, cz. stowiszyski, Dąbrowa Górnicza, Gliwice, gliwicki, Jastrzębie-Zdrój, Jaworzno, Katowice, kłobucki, lubliniecki, mikołowski, Mysłowice, myszkowski, Piekary Śląskie, pszczyński, raciborski, Ruda Śląska, rybnicki, Rybnik, Siemianowice Śląskie, Sosnowiec, wiatrychów, tarnogórski, Tychy, wodzisławski, Zabrze, zawierciański i żyry.
RSO	Woj. Łąskie (35 powiatów), IMGW-PIB wydał ostrzeżenie pierwszego stopnia o burzach z gradem



Instytut Meteorologii i Gospodarki Wodnej - Państwowy Instytut Badawczy

**Biuro Prognoz Meteorologicznych w Krakowie**

30-215 Kraków ul. Piotra Borowego 14

tel: 12-6398150, fax: 12-4251973

email: meteo.krakow@imgw.pl

www: www.imgw.pl

<b>Uwagi</b>	Brak.
<b>Dyurny synoptyk IMGW-PIB</b>	Witold Wiśniewski
<p>Opracowanie niniejsze i jego format, jako przedmiot prawa autorskiego podlega ochronie prawnej, zgodnie z przepisami ustawy z dnia 4 lutego 1994r o prawie autorskim i prawach pokrewnych (dz. U. z 2006 r. Nr 90, poz. 631 z późn. zm.).</p> <p>Wszelkie dalsze udostępnianie, rozpowszechnianie (przedruk, kopiowanie, wiadomości sms) jest dozwolone wyłącznie w formie dosłownej z bezwzględnym wskazaniem źródła informacji tj. IMGW-PIB.</p>	