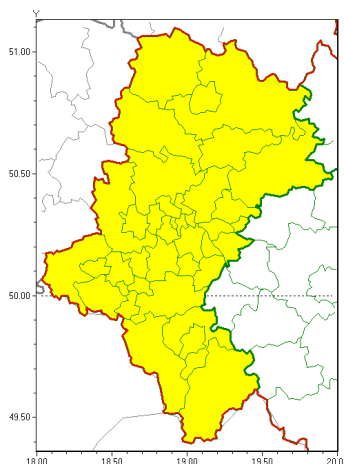




Zasięg ostrzeżeń w województwie

Gęsta mgła
2020-10-24 11:40



WOJEWÓDZTWO ŁÓDZKIE
OSTRZEŻENIA METEOROLOGICZNE ZBIORCZO NR 175
WYKAZ OBSZARÓW ZUCIENIA OSTRZEŻENIA
o godz. 11:40 dnia 24.10.2020

Zjawisko/Stopień zagrożenia	Gęsta mgła/1
Obszar (w nawiasie numer ostrzeżenia dla powiatu)	powiaty: białski(78), bielski(108), Bielsko-Biała(107), bieruńsko-lędziński(81), Bytom(76), Chorzów(75), cieszyński(113), Czestochowa(75), czestochowski(78), Dąbrowa Górnicza(78), Gliwice(75), gliwicki(75), Jastrzębie-Zdrój(84), Jaworzno(81), Katowice(80), kłobucki(78), lubliniecki(76), mikołowski(82), Mysłowice(80), myszkowski(76), Piekary Śląskie(75), pszczyński(85), raciborski(79), Ruda Śląska(75), rybnicki(82), Rybnik(82), Siemianowice Śląskie(75), Sosnowiec(80), wiatrychów(75), tarnogórski(78), Tychy(82), wodzisławski(82), Zabrze(76), zawierciański(77), żyry(81), żywiecki(117)
Ważność	od godz. 21:00 dnia 24.10.2020 do godz. 09:00 dnia 25.10.2020
Prawdopodobieństwo	95%
Przebieg	Prognozuje się gęste mgły w zasięgu których widzialność będzie wynosiła od 50 m do 100 m.
SMS	IMGW-PIB OSTRZEŻENIA: MGŁA/1 Łódzkie (wszystkie powiaty) od 21:00/24.10 do 09:00/25.10.2020 widzialność 50 m. Dotyczy powiatów: wszystkie powiaty.
RSO	Woj. Łódzkie (wszystkie powiaty), IMGW-PIB wydał ostrzeżenie pierwszego stopnia o silnych mgłach
Uwagi	Brak.
Dyżurny synoptyk IMGW-PIB	Łukasz Harasimowicz



Instytut Meteorologii i Gospodarki Wodnej - Państwowy Instytut Badawczy

Biuro Prognoz Meteorologicznych w Krakowie

30-215 Kraków ul. Piotra Borowego 14

tel: 12-6398150, fax: 12-4251973

email: meteo.krakow@imgw.pl

www: [www: www.imgw.pl](http://www.imgw.pl)

Opracowanie niniejsze i jego format, jako przedmiot prawa autorskiego podlega ochronie prawnej, zgodnie z przepisami ustawy z dnia 4 lutego 1994r o prawie autorskim i prawach pokrewnych (dz. U. z 2006 r. Nr 90, poz. 631 z późn. zm.).

Wszelkie dalsze udostępnianie, rozpowszechnianie (przedruk, kopiowanie, wiadomości sms) jest dozwolone wyłącznie w formie dosłownej z bezwzględnym wskazaniem źródła informacji tj. IMGW-PIB.