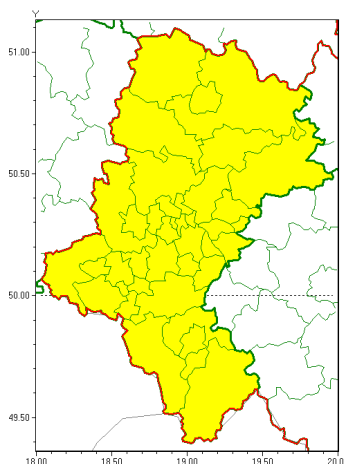




Zasięg ostrzeżeń w województwie

Gęsta mgła
2020-11-06 14:39

WOJEWÓDZTWO ŁÓDZKIE
OSTRZEŻENIA METEOROLOGICZNE ZBIORCZO NR 179
WYKAZ OBIĘTOŚCI I CZASÓW OSTRZEŻENIA
o godz. 14:39 dnia 06.11.2020

Zjawisko/Stopień zagrożenia	Gęsta mgła/1
Obszar (w nawiasie numer ostrzeżenia dla powiatu)	powiaty: białski(79), bielski(111), Bielsko-Biała(110), bieruńsko-lędziński(84), Bytom(77), Chorzów(76), cieszyński(116), Czestochowa(76), czestochowski(79), Dąbrowa Górnicza(79), Gliwice(76), gliwicki(76), Jastrzębie-Zdrój(87), Jaworzno(82), Katowice(81), kłobucki(79), lubliniecki(77), mikołowski(84), Mysłowice(81), myszkowski(77), Piekary Śląskie(76), pszczyński(88), raciborski(82), Ruda Śląska(76), rybnicki(85), Rybnik(85), Siemianowice Śląskie(76), Sosnowiec(81), wiatrychów(76), tarnogórski(79), Tychy(84), wodzisławski(85), Zabrze(77), zawierciański(78), żyry(84), żywiecki(120)
Ważność	od godz. 22:00 dnia 06.11.2020 do godz. 10:00 dnia 07.11.2020
Prawdopodobieństwo	70%
Przebieg	Prognozuje się gęste mgły w zasięgu których widzialność wynosi miejscami od 100 m do 200 m.
SMS	IMGW-PIB OSTRZEŻENIA: MGŁA/1 Łódzkie (wszystkie powiaty) od 22:00/06.11 do 10:00/07.11.2020 widzialność 100 m. Dotyczy powiatów: wszystkie powiaty.
RSO	Woj. Łódzkie (wszystkie powiaty), IMGW-PIB wydał ostrzeżenie pierwszego stopnia o silnych mgłach
Uwagi	Brak.
Dyrektor synoptyk IMGW-PIB	Michał Ogrodnik



Instytut Meteorologii i Gospodarki Wodnej - Państwowy Instytut Badawczy

Centralne Biuro Prognoz Meteorologicznych w Warszawie

01-673 Warszawa ul. Podleńska 61

tel: 22-5694150, fax: 22-8345097

email: synoptyk.kraju@imgw.pl

www: www.pogodynka.pl

Opracowanie niniejsze i jego format, jako przedmiot prawa autorskiego podlega ochronie prawnej, zgodnie z przepisami ustawy z dnia 4 lutego 1994r o prawie autorskim i prawach pokrewnych (dz. U. z 2006 r. Nr 90, poz. 631 z późn. zm.).

Wszelkie dalsze udostępnianie, rozpowszechnianie (przedruk, kopiowanie, wiadomości sms) jest dozwolone wyłącznie w formie dosłownej z bezwzględnym wskazaniem źródła informacji tj. IMGW-PIB.