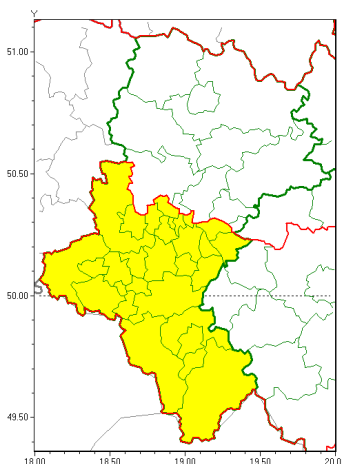




Zasięg ostrzeżeń w województwie

Gęsta mgła
2020-12-12 15:43



WOJEWÓDZTWO ŁĄSKIE
OSTRZEŻENIA METEOROLOGICZNE ZBIORCZO NR 203
WYKAZ OBIĘTOŚCI I CZASÓW TRWAŃ OSTRZEŻEŃ
o godz. 15:43 dnia 12.12.2020

Zjawisko/Stopień zagrożenia	Gęsta mgła/1
Obszar (w nawiasie numer ostrzeżenia dla powiatu)	powiaty: bielski(121), Bielsko-Biała(120), bieruńsko-lędziński(93), Bytom(84), Chorzów(84), cieszyński(126), Gliwice(85), gliwicki(84), Jastrzębie-Zdrój(97), Jaworzno(90), Katowice(89), mikołowski(93), Mysłowice(89), pszczyński(98), raciborski(92), Ruda Śląska(84), rybnicki(95), Rybnik(95), Siemianowice Śląskie(84), Sosnowiec(89), witochłowski(83), Tychy(93), wodzisławski(95), Zabrze(85), Żory(94), żywiecki(130)
Ważność	od godz. 19:00 dnia 12.12.2020 do godz. 10:00 dnia 13.12.2020
Prawdopodobieństwo	85%
Przebieg	Prognozuje się gęste mgły (lokalnie mroźne), w zasięgu których widzialność wynosi miejscami od 100 m do 200 m.
SMS	IMGW-PIB OSTRZEŻENIA: MGŁA/1 Łąskie (26 powiatów) od 19:00/12.12 do 10:00/13.12.2020 widzialność do 100 m. Dotyczy powiatów: bielski, Bielsko-Biała, bieruńsko-lędziński, Bytom, Chorzów, cieszyński, Gliwice, gliwicki, Jastrzębie-Zdrój, Jaworzno, Katowice, mikołowski, Mysłowice, pszczyński, raciborski, Ruda Śląska, rybnicki, Rybnik, Siemianowice Śląskie, Sosnowiec, witochłowski, Tychy, wodzisławski, Zabrze, Żory i żywiecki.
RSO	Woj. Łąskie (26 powiatów), IMGW-PIB wydał ostrzeżenie pierwszego stopnia o silnych mgłach
Uwagi	Brak.
Dyrektor synoptyk IMGW-PIB	Bartłomiej Pietras



Instytut Meteorologii i Gospodarki Wodnej - Państwowy Instytut Badawczy

Biuro Prognoz Meteorologicznych w Krakowie

30-215 Kraków ul. Piotra Borowego 14

tel: 12-6398150, fax: 12-4251973

email: meteo.krakow@imgw.pl

www: [www: www.imgw.pl](http://www.imgw.pl)

Opracowanie niniejsze i jego format, jako przedmiot prawa autorskiego podlega ochronie prawnej, zgodnie z przepisami ustawy z dnia 4 lutego 1994r o prawie autorskim i prawach pokrewnych (dz. U. z 2006 r. Nr 90, poz. 631 z późn. zm.).

Wszelkie dalsze udostępnianie, rozpowszechnianie (przedruk, kopiowanie, wiadomości sms) jest dozwolone wyłącznie w formie dosłownej z bezwzględnym wskazaniem źródła informacji tj. IMGW-PIB.