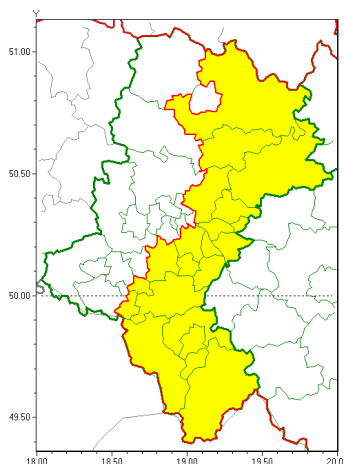




Zasięg ostrzeżeń w województwie

Gęsta mgła
2020-12-19 12:55



WOJEWÓDZTWO ŁĄSKIE
OSTRZEŻENIA METEOROLOGICZNE ZBIORCZO NR 209
WYKAZ OBOWIĄZUJĄCYCH OSTRZEŻEŃ
o godz. 12:55 dnia 19.12.2020

Zjawisko/Stopień zagrożenia	Gęsta mgła/1
Obszar (w nawiasie numer ostrzeżenia dla powiatu)	powiaty: białski(88), bielski(124), Bielsko-Biała(123), bieruńsko-lędziński(96), cieszyński(129), cz. stochowski(91), Dąbrowa Górnicza(89), Jastrzębie-Zdrój(99), Jaworzno(93), Katowice(92), mikołowski(96), Mysłowice(92), myszkowski(89), pszczyński(101), Sosnowiec(92), Tychy(96), zawierciański(90), żywiecki(96), żywiecki(133)
Ważność	od godz. 16:00 dnia 19.12.2020 do godz. 09:00 dnia 20.12.2020
Prawdopodobieństwo	90%
Przebieg	Prognozuje się gęste mgły ograniczające widzialność do 100 m.
SMS	IMGW-PIB OSTRZEŻENIA: MGLA/1 Łąskie (19 powiatów) od 16:00/19.12 do 09:00/20.12.2020 widzialność 100 m. Dotyczy powiatów: białski, bielski, Bielsko-Biała, bieruńsko-lędziński, cieszyński, cz. stochowski, Dąbrowa Górnicza, Jastrzębie-Zdrój, Jaworzno, Katowice, mikołowski, Mysłowice, myszkowski, pszczyński, Sosnowiec, Tychy, zawierciański, żywiecki.
RSO	Woj. Łąskie (19 powiatów), IMGW-PIB wydał ostrzeżenie pierwszego stopnia o silnych mgłach
Uwagi	Brak.
Dyrektor synoptyk IMGW-PIB	Szymon Poręba



Instytut Meteorologii i Gospodarki Wodnej - Państwowy Instytut Badawczy

Biuro Prognoz Meteorologicznych w Krakowie

30-215 Kraków ul. Piotra Borowego 14

tel: 12-6398150, fax: 12-4251973

email: meteo.krakow@imgw.pl

www: [www: www.imgw.pl](http://www.imgw.pl)

Opracowanie niniejsze i jego format, jako przedmiot prawa autorskiego podlega ochronie prawnej, zgodnie z przepisami ustawy z dnia 4 lutego 1994r o prawie autorskim i prawach pokrewnych (dz. U. z 2006 r. Nr 90, poz. 631 z późn. zm.).

Wszelkie dalsze udostępnianie, rozpowszechnianie (przedruk, kopiowanie, wiadomości sms) jest dozwolone wyłącznie w formie dosłownej z bezwzględnym wskazaniem źródła informacji tj. IMGW-PIB.