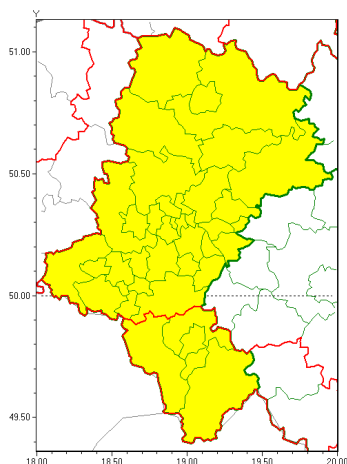


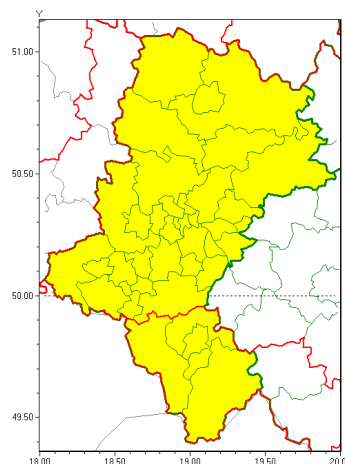


Zasięg ostrzeżeń w województwie

Oblodzenie
2020-12-30 13:55



Gęsta mgła
2020-12-30 13:55



WOJEWÓDZTWO ŁÓDZKIE
OSTRZEŻENIA METEOROLOGICZNE ZBIORCZO NR 217
WYKAZ OBLÓDZENIA I GĘSTEJ MGŁY W WOJEWÓDZTWIE
o godz. 13:55 dnia 30.12.2020

Zjawisko/Stopień zagrożenia	Oblodzenie/1
Obszar (w nawiasie numer ostrzeżenia dla powiatu)	powiaty: bzdziński(92), bierski(100), Bytom(89), Chorzów(89), Częstochowa(91), częstochowski(95), Dąbrowa Górnicza(93), Gliwice(90), gliwicki(89), Jastrzębie-Zdrój(104), Jaworzno(97), Katowice(96), kłobucki(93), lubliniecki(89), mikołowski(100), Mysłowice(96), myszkowski(93), Piekary Łódzkie(87), pszczyński(106), raciborski(98), Ruda Łódzka(89), rybnicki(101), Rybnik(101), Siemianowice Łódzkie(89), Sosnowiec(96), wiatrychów(88), tarnogórski(90), Tychy(100), wodzisławski(101), Zabrze(90), zawierciański(94), zory(101)
Ważność	od godz. 22:00 dnia 30.12.2020 do godz. 08:00 dnia 31.12.2020
Prawdopodobieństwo	80%
Przebieg	Prognozuje się zamarzanie mokrej nawierzchni dróg i chodników po opadach deszczu. Temperatura minimalna około -1°C, temperatura minimalna gruntu około -2°C.
SMS	IMGW-PIB OSTRZEŻENIA: OBLÓDZENIE/1 Łódzkie (32 powiatów) od 22:00/30.12 do 08:00/31.12.2020 temp. min. około -1 st., przy gruncie około -2 st., lisko. Dotyczy powiatów: bzdziński, bierski, Bytom, Chorzów, Częstochowa, częstochowski, Dąbrowa Górnicza, Gliwice, gliwicki, Jastrzębie-Zdrój, Jaworzno, Katowice, kłobucki, lubliniecki, mikołowski, Mysłowice, myszkowski, Piekary Łódzkie, pszczyński, raciborski, Ruda Łódzka, rybnicki, Rybnik, Siemianowice Łódzkie, Sosnowiec, wiatrychów, tarnogórski, Tychy, wodzisławski, Zabrze, zawierciański i zory.
RSO	Woj. Łódzkie (32 powiatów), IMGW-PIB wydał ostrzeżenie pierwszego stopnia o oblodzeniu
Uwagi	Brak.



Zjawisko/Stopień zagrożenia	Oblodzenie/1
Obszar (w nawiasie numer ostrzeżenia dla powiatu)	powiaty: bielski(130), Bielsko-Biała(129), cieszyński(136), żywiecki(138)
Ważność	od godz. 20:00 dnia 30.12.2020 do godz. 08:00 dnia 31.12.2020
Prawdopodobieństwo	80%
Przebieg	Prognozuje się zamarzanie mokrej nawierzchni dróg i chodników po opadach deszczu lub deszczu ze śniegiem. Temperatura minimalna około -2°C, w obniżeniach terenu lokalnie około -6°C, temperatura minimalna gruntu około -3°C, lokalnie około -7°C.
SMS	IMGW-PIB OSTRZEŻENIE: OBLODZENIE/1 1 ście (4 powiaty) od 20:00/30.12 do 08:00/31.12.2020 temp. min. około -2 st., lokalnie -6 st., przy gruncie około -3 st., lokalnie -7°C, Bielsko. Dotyczy powiatów: bielski, Bielsko-Biała, cieszyński i żywiecki.
RSO	Woj. 1 ście (4 powiaty), IMGW-PIB wydał ostrzeżenie pierwszego stopnia o oblodzeniu
Uwagi	Brak.
Zjawisko/Stopień zagrożenia	Gęsta mgła/1
Obszar (w nawiasie numer ostrzeżenia dla powiatu)	powiaty: białski(93), bielski(131), Bielsko-Biała(130), bieruńsko-lędziński(101), Bytom(90), Chorzów(90), cieszyński(137), Cz. Stochowa(92), cz. stochowski(96), Dąbrowa Górnicza(94), Gliwice(91), gliwicki(90), Jastrzębie-Zdrój(105), Jaworzno(98), Katowice(97), kłobucki(94), lubliniecki(90), mikołowski(101), Mysłowice(97), myszkowski(94), Piekary 1 ście(88), pszczyński(107), raciborski(99), Ruda Śląska(90), rybnicki(102), Rybnik(102), Siemianowice 1 ście(90), Sosnowiec(97), wiatchłowie(89), tarnogórski(91), Tychy(101), wodzisławski(102), Zabrze(91), zawierciański(95), Żory(102), żywiecki(139)
Ważność	od godz. 22:00 dnia 30.12.2020 do godz. 09:00 dnia 31.12.2020
Prawdopodobieństwo	80%
Przebieg	Prognozuje się gęste mgły w zasięgu których widzialność wynosi miejscami od 100 m do 200 m.
SMS	IMGW-PIB OSTRZEŻENIE: MGŁA/1 1 ście (wszystkie powiaty) od 22:00/30.12 do 09:00/31.12.2020 widzialność 100 m. Dotyczy powiatów: wszystkie powiaty.
RSO	Woj. 1 ście (wszystkie powiaty), IMGW-PIB wydał ostrzeżenie pierwszego stopnia o silnych mgłach
Uwagi	Brak.
Dyrektor synoptyk IMGW-PIB	Łukasz Kiełt
Opracowanie niniejsze i jego format, jako przedmiot prawa autorskiego podlega ochronie prawnej, zgodnie z przepisami ustawy z dnia 4 lutego 1994r o prawie autorskim i prawach pokrewnych (dz. U. z 2006 r. Nr 90, poz. 631 z późn. zm.). Wszelkie dalsze udostępnianie, rozpowszechnianie (przedruk, kopiowanie, wiadomości sms) jest dozwolone wyłącznie w formie dosłownej z bezwzględnym wskazaniem źródła informacji tj. IMGW-PIB.	