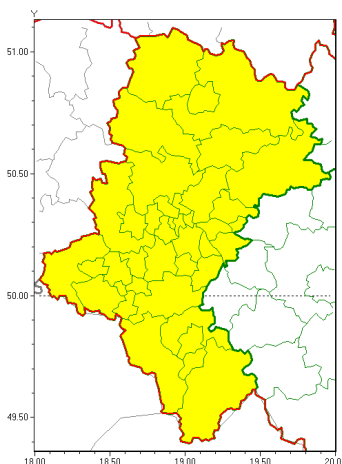




Zasięg ostrzeżeń w województwie

Oblodzenie
2021-01-07 12:19



WOJEWÓDZTWO ŁĄSKIE
OSTRZEŻENIA METEOROLOGICZNE ZBIORCZO NR 4
WYKAZ OBLODZENIOWYCH MIEJSC
o godz. 12:19 dnia 07.01.2021

Zjawisko/Stopień zagrożenia	Oblodzenie/1
Obszar (w nawiasie numer ostrzeżenia dla powiatu)	powiaty: białski(4), bielski(3), Bielsko-Biała(3), bieruńsko-lędziński(4), Bytom(4), Chorzów(4), cieszyński(2), Czestochowa(2), częstochowski(2), Dąbrowa Górnicza(4), Gliwice(3), gliwicki(3), Jastrzębie-Zdrój(3), Jaworzno(4), Katowice(4), kłobucki(2), lubliniecki(2), mikołowski(4), Mysłowice(4), myszkowski(3), Piekary Śląskie(4), pszczyński(3), raciborski(2), Ruda Śląska(4), rybnicki(3), Rybnik(3), Siemianowice Śląskie(4), Sosnowiec(4), wiatrychów(4), tarnogórski(3), Tychy(4), wodzisławski(3), Zabrze(4), zawierciański(3), żywiecki(2)
Ważność	od godz. 15:00 dnia 07.01.2021 do godz. 11:00 dnia 08.01.2021
Prawdopodobieństwo	80%
Przebieg	Prognozuje się zamarzanie mokrej nawierzchni dróg i chodników po opadach mokrego śniegu. Temperatura minimalna około -4°C, temperatura minimalna gruntu około -7°C.
SMS	IMGW-PIB OSTRZEŻENIA: OBLODZENIE/1 Łąskie (wszystkie powiaty) od 15:00/07.01 do 11:00/08.01.2021 temp. min. od -5 st. do -3 st., przy gruncie do -7 st., lisko. Dotyczy powiatów: wszystkie powiaty.
RSO	Woj. Łąskie (wszystkie powiaty), IMGW-PIB wydał ostrzeżenie pierwszego stopnia o oblodzeniu
Uwagi	Brak.
Dyrektor synoptyk IMGW-PIB	Grzegorz Mikutel



Instytut Meteorologii i Gospodarki Wodnej - Państwowy Instytut Badawczy

Biuro Prognoz Meteorologicznych w Krakowie

30-215 Kraków ul. Piotra Borowego 14

tel: 12-6398150, fax: 12-4251973

email: meteo.krakow@imgw.pl

www: [www: www.imgw.pl](http://www.imgw.pl)

Opracowanie niniejsze i jego format, jako przedmiot prawa autorskiego podlega ochronie prawnej, zgodnie z przepisami ustawy z dnia 4 lutego 1994r o prawie autorskim i prawach pokrewnych (dz. U. z 2006 r. Nr 90, poz. 631 z późn. zm.).

Wszelkie dalsze udostępnianie, rozpowszechnianie (przedruk, kopiowanie, wiadomości sms) jest dozwolone wyłącznie w formie dosłownej z bezwzględnym wskazaniem źródła informacji tj. IMGW-PIB.