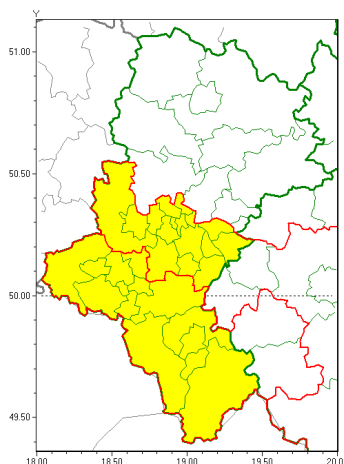




### Zasięg ostrzeżeń w województwie

Opady marznące  
2021-01-29 11:38



**WOJEWÓDZTWO ŁĄSKIE**  
**OSTRZEŻENIA METEOROLOGICZNE ZBIORCZO NR 19**  
**WYKAZ OBYWATELI ZUSIENNYCH OSTRZEŻENIA**  
**o godz. 11:38 dnia 29.01.2021**

Zjawisko/Stopień zagrożenia	Opady marznące/1
Obszar (w nawiasie numer ostrzeżenia dla powiatu)	powiaty: bieruńsko-lącki(11), Bytom(12), Chorzów(12), Gliwice(11), gliwicki(13), Jaworzno(11), Katowice(12), mikołowski(12), Mysłowice(12), Piekary Śląskie(12), Rudawy Śląskie(12), Siemianowice Śląskie(12), Sosnowiec(12), wietuszycki(12), Tychy(12), Zabrze(12)
Ważność	od godz. 19:00 dnia 29.01.2021 do godz. 09:00 dnia 30.01.2021
Prawdopodobieństwo	80%
Przebieg	Prognozuje się miejscami wystąpienie słabych opadów śniegu z deszczem, lokalnie marzących i powodujących gołoledź.
SMS	IMGW-PIB OSTRZEŻENIA: MARZĄCE OPADY/1 Łąskie (16 powiatów) od 19:00/29.01 do 09:00/30.01.2021 marzące opady, drogi liskie. Dotyczy powiatów: bieruńsko-lącki, Bytom, Chorzów, Gliwice, gliwicki, Jaworzno, Katowice, mikołowski, Mysłowice, Piekary Śląskie, Rudawy Śląskie, Siemianowice Śląskie, Sosnowiec, wietuszycki, Tychy i Zabrze.
RSO	Woj. Łąskie (16 powiatów), IMGW-PIB wydał ostrzeżenie pierwszego stopnia o opadach marzących
Uwagi	Brak.
Zjawisko/Stopień zagrożenia	Opady marznące/1
Obszar (w nawiasie numer ostrzeżenia dla powiatu)	powiaty: bielski(14), Bielsko-Biała(14), cieszyński(14), Jastrzębie-Zdrój(13), pszczyński(12), raciborski(12), rybnicki(13), Rybnik(13), wodzisławski(13), wory(13), ywiecki(13)



<b>Ważność</b>	od godz. 18:00 dnia 29.01.2021 do godz. 09:00 dnia 30.01.2021
<b>Prawdopodobieństwo</b>	80%
<b>Przebieg</b>	Prognozuje się miejscami wystąpienie słabych opadów niegu z deszczem, mroźnych i powodujących gołoledź.
<b>SMS</b>	IMGW-PIB OSTRZEŻENIE: MROŹNE OPADY/11 województwo (11 powiatów) od 18:00/29.01 do 09:00/30.01.2021 mroźne opady, drogi liskie. Dotyczy powiatów: bielski, Bielsko-Biała, cieszyński, Jastrzębie-Zdrój, pszczyński, raciborski, rybnicki, Rybnik, wodzisławski, żywiecki.
<b>RSO</b>	Województwo (11 powiatów), IMGW-PIB wydał ostrzeżenie pierwszego stopnia o opadach mroźnych
<b>Uwagi</b>	Brak.
<b>Dyurny synoptyk IMGW-PIB</b>	Alina Jasek-Kamińska
<p>Opracowanie niniejsze i jego format, jako przedmiot prawa autorskiego podlega ochronie prawnej, zgodnie z przepisami ustawy z dnia 4 lutego 1994r o prawie autorskim i prawach pokrewnych (dz. U. z 2006 r. Nr 90, poz. 631 z późn. zm.). Wszelkie dalsze udostępnianie, rozpowszechnianie (przedruk, kopiowanie, wiadomości sms) jest dozwolone wyłącznie w formie dosłownej z bezwzględnym wskazaniem źródła informacji tj. IMGW-PIB.</p>	