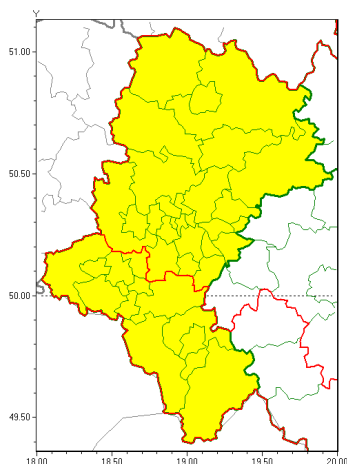


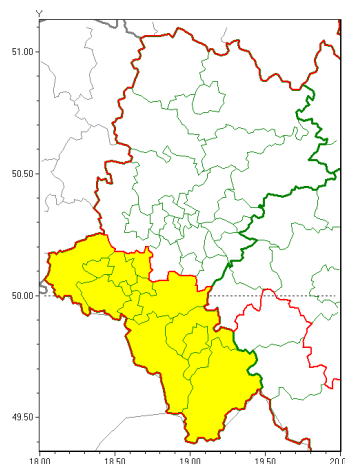


Zasięg ostrzeżeń w województwie

Opady marznące
2021-02-02 12:53



Silny wiatr
2021-02-02 12:53



WOJEWÓDZTWO ŁĄSKIE
OSTRZEŻENIA METEOROLOGICZNE ZBIORCZO NR 26
WYKAZ OBOWIAZUJĄCYCH OSTRZEŻEŃ
o godz. 12:53 dnia 02.02.2021

Zjawisko/Stopień zagrożenia	Opady marznące/1
Obszar (w nawiasie numer ostrzeżenia dla powiatu)	powiaty: białski(16), bielski(17), Bielsko-Biała(17), bieruńsko-lędziński(14), Bytom(15), Chorzów(15), cieszyński(18), Czestochowa(13), czestochowski(13), Dąbrowa Górnicza(16), Gliwice(14), gliwicki(16), Jastrzębie-Zdrój(16), Jaworzno(15), Katowice(15), kłobucki(13), lubliniecki(13), mikołowski(15), Mysłowice(15), myszkowski(14), Piekary Śląskie(16), pszczyński(15), raciborski(15), Ruda Śląska(15), rybnicki(16), Rybnik(16), Siemianowice Śląskie(16), Sosnowiec(16), wiatrychów(15), tarnogórski(15), Tychy(15), wodzisławski(16), Zabrze(15), zawierciański(13), żyry(16), żywiecki(17)
Ważność	od godz. 20:00 dnia 02.02.2021 do godz. 08:00 dnia 03.02.2021
Prawdopodobieństwo	80%
Przebieg	Prognozuje się wystąpienie miejscami słabych opadów marznącego deszczu oraz mroźki powodujących gołoledź.
SMS	IMGW-PIB OSTRZEŻENIA: MARZĄCE OPADY/1 Łąskie (wszystkie powiaty) od 20:00/02.02 do 08:00/03.02.2021 marznące opady, drogi liskie. Dotyczy powiatów: wszystkie powiaty.
RSO	Woj. Łąskie (wszystkie powiaty), IMGW-PIB wydał ostrzeżenie pierwszego stopnia o opadach marzących
Uwagi	Ostrzeżenie może być przedłużone.
Zjawisko/Stopień zagrożenia	Silny wiatr/1



Obszar (w nawiasie numer ostrzeżenia dla powiatu)	powiaty: bielski(18), Bielsko-Biała(18), cieszyński(19), Jastrzębie-Zdrój(17), pszczyński(16), raciborski(16), rybnicki(17), Rybnik(17), wodzisławski(17), Żory(17), żywiecki(18)
Ważność	od godz. 21:00 dnia 02.02.2021 do godz. 06:00 dnia 03.02.2021
Prawdopodobieństwo	80%
Przebieg	Przewiduje się wystąpienie silnego wiatru o średniej prędkości od 25 km/h do 35 km/h, w porywach do 80 km/h z południa i południowego zachodu.
SMS	IMGW-PIB OSTRZEŻENIE: WIATR/11 powiatów od 21:00/02.02 do 06:00/03.02.2021 prędkość do 35 km/h, porywy do 80 km/h, S i SW. Dotyczy powiatów: bielski, Bielsko-Biała, cieszyński, Jastrzębie-Zdrój, pszczyński, raciborski, rybnicki, Rybnik, wodzisławski, Żory i żywiecki.
RSO	Woj. śląskie (11 powiatów), IMGW-PIB wydał ostrzeżenie pierwszego stopnia o silnym wietrze
Uwagi	Brak.
Dyrektor synoptyk IMGW-PIB	Monika Kaseja

Opracowanie niniejsze i jego format, jako przedmiot prawa autorskiego podlega ochronie prawnej, zgodnie z przepisami ustawy z dnia 4 lutego 1994r o prawie autorskim i prawach pokrewnych (dz. U. z 2006 r. Nr 90, poz. 631 z późn. zm.).

Wszelkie dalsze udostępnianie, rozpowszechnianie (przedruk, kopiowanie, wiadomości sms) jest dozwolone wyłącznie w formie dosłownej z bezwzględnym wskazaniem źródła informacji tj. IMGW-PIB.