



Instytut Meteorologii i Gospodarki Wodnej - Państwowy Instytut Badawczy

**Biuro Prognoz Meteorologicznych w Krakowie**

30-215 Kraków ul. Piotra Borowego 14

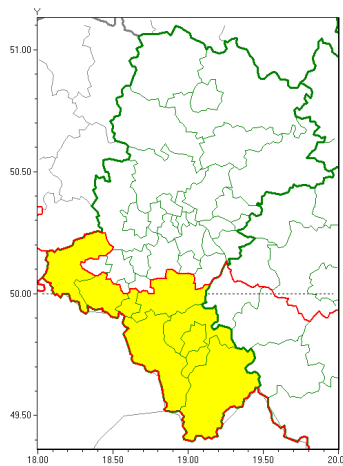
tel: 12-6398150, fax: 12-4251973

email: meteo.krakow@imgw.pl

www: www.imgw.pl

Zasięg ostrzeżeń w województwie

Silny mróz  
2021-02-14 14:02



**WOJEWÓDZTWO ŁĄSKIE**  
**OSTRZEŻENIA METEOROLOGICZNE ZBIORCZO NR 37**  
**WYKAZ OBYWÓW ZUJACYCH OSTRZEŻENIE**  
**o godz. 14:02 dnia 14.02.2021**

<b>Zjawisko/Stopień zagrożenia</b>	Silny mróz/1
<b>Obszar (w nawiasie numer ostrzeżenia dla powiatu)</b>	powiaty: bielski(24), Bielsko-Biała(24), cieszyński(25), Jastrzębie-Zdrój(24), pszczyński(23), raciborski(23), wodzisławski(24), żywiecki(24)
<b>Ważność</b>	od godz. 00:00 dnia 15.02.2021 do godz. 08:00 dnia 15.02.2021
<b>Prawdopodobieństwo</b>	85%
<b>Przebieg</b>	Prognozuje się temperatury minimalne w nocy miejscami od -17°C do -14°C. Wiatr o średniej prędkości od 10 km/h do 15 km/h.
<b>SMS</b>	IMGW-PIB OSTRZEGA: MRÓZ/1 Łąskie (8 powiatów) od 00:00/15.02 do 08:00/15.02.2021 temp. min -17 st, wiatr 15 km/h. Dotyczy powiatów: bielski, Bielsko-Biała, cieszyński, Jastrzębie-Zdrój, pszczyński, raciborski, wodzisławski i żywiecki.
<b>RSO</b>	Woj. Łąskie (8 powiatów), IMGW-PIB wydał ostrzeżenie pierwszego stopnia o silnych mrozach
<b>Uwagi</b>	Brak.
<b>Dyrektor synoptyk IMGW-PIB</b>	Szymon Poręba

Opracowanie niniejsze i jego format, jako przedmiot prawa autorskiego podlega ochronie prawnej, zgodnie z przepisami ustawy z dnia 4 lutego 1994r o prawie autorskim i prawach pokrewnych (dz. U. z 2006 r. Nr 90, poz. 631 z późn. zm.).

Wszelkie dalsze udostępnianie, rozpowszechnianie (przedruk, kopiowanie, wiadomości sms) jest dozwolone wyłącznie w formie dosłownej z bezwzględnym wskazaniem źródła informacji tj. IMGW-PIB.