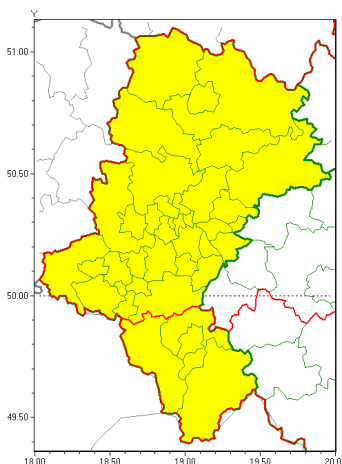




Zasięg ostrzeżeń w województwie

Oblodzenie  
2021-03-18 13:32



**WOJEWÓDZTWO ŁÓDZKIE**  
**OSTRZEŻENIA METEOROLOGICZNE ZBIORCZO NR 59**  
**WYKAZ OBSZARÓW ZUSIĘGNIĘTYCH OSTRZEŻENIAMI**  
**o godz. 13:32 dnia 18.03.2021**

Zjawisko/Stopień zagrożenia	Oblodzenie/1
Obszar (w nawiasie numer ostrzeżenia dla powiatu)	powiaty: białski(32), białski(30), Bytom(30), Chorzów(30), Częstochowa(29), częstochowski(29), Dąbrowa Górnicza(32), Gliwice(29), gliwicki(31), Jastrzębie-Zdrój(35), Jaworzno(32), Katowice(31), kłobucki(27), lubliniecki(27), mikołowski(31), Mysłowice(31), myszkowski(30), Piekary Śląskie(31), pszczyński(34), raciborski(34), Ruda Śląska(30), rybnicki(34), Rybnik(34), Siemianowice Śląskie(31), Sosnowiec(32), wiatkowice(30), tarnogórski(30), Tychy(31), wodzisławski(35), Zabrze(30), zawierciański(29), żywiec(34)
Ważność	od godz. 18:00 dnia 18.03.2021 do godz. 08:00 dnia 19.03.2021
Prawdopodobieństwo	80%
Przebieg	Prognozuje się zamarzanie mokrej nawierzchni dróg i chodników po opadach śniegu powodujących ich oblodzenie. Temperatura minimalna około -5°C, temperatura minimalna przy gruncie około -9°C.
SMS	IMGW-PIB OSTRZEŻENIA: OBLODZENIE/1 Łódzkie (32 powiatów) od 18:00/18.03 do 08:00/19.03.2021 temp. min. od -5 st. do -3 st., przy gruncie do -9 st., śnieg. Dotyczy powiatów: białski, białski, Bytom, Chorzów, Częstochowa, częstochowski, Dąbrowa Górnicza, Gliwice, gliwicki, Jastrzębie-Zdrój, Jaworzno, Katowice, kłobucki, lubliniecki, mikołowski, Mysłowice, myszkowski, Piekary Śląskie, pszczyński, raciborski, Ruda Śląska, rybnicki, Rybnik, Siemianowice Śląskie, Sosnowiec, wiatkowice, tarnogórski, Tychy, wodzisławski, Zabrze, zawierciański i żywiec.
RSO	Woj. Łódzkie (32 powiatów), IMGW-PIB wydał ostrzeżenie pierwszego stopnia o oblodzeniu



<b>Uwagi</b>	Brak.
<b>Zjawisko/Stopień zagrożenia</b>	Oblodzenie/1
<b>Obszar (w nawiasie numer ostrzeżenia dla powiatu)</b>	powiaty: bielski(37), Bielsko-Biała(37), cieszyński(39), żywiecki(38)
<b>Ważność</b>	od godz. 16:00 dnia 18.03.2021 do godz. 08:00 dnia 19.03.2021
<b>Prawdopodobieństwo</b>	80%
<b>Przebieg</b>	Prognozuje się zamarzanie mokrej nawierzchni dróg i chodników po opadach śniegu powodujących ich oblodzenie. Temperatura minimalna około -10°C, lokalnie do -13°C, temperatura minimalna przy gruncie około -16°C.
<b>SMS</b>	IMGW-PIB OSTRZEŻENIE: OBLODZENIE/1 1 śnie (4 powiaty) od 16:00/18.03 do 08:00/19.03.2021 temp. min. od -13 st. do -10 st., przy gruncie do -16 st., lisko. Dotyczy powiatów: bielski, Bielsko-Biała, cieszyński i żywiecki.
<b>RSO</b>	Woj. 1 śnie (4 powiaty), IMGW-PIB wydał ostrzeżenie pierwszego stopnia o oblodzeniu
<b>Uwagi</b>	Brak.
<b>Dyrektor synoptyk IMGW-PIB</b>	Grzegorz Mikutel
<p>Opracowanie niniejsze i jego format, jako przedmiot prawa autorskiego podlega ochronie prawnej, zgodnie z przepisami ustawy z dnia 4 lutego 1994r o prawie autorskim i prawach pokrewnych (dz. U. z 2006 r. Nr 90, poz. 631 z późn. zm.).</p> <p>Wszelkie dalsze udostępnianie, rozpowszechnianie (przedruk, kopiowanie, wiadomości sms) jest dozwolone wyłącznie w formie dosłownej z bezwzględnym wskazaniem źródła informacji tj. IMGW-PIB.</p>	