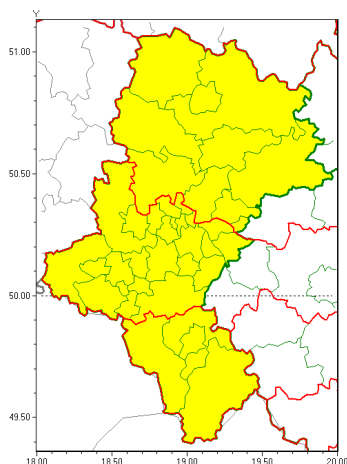


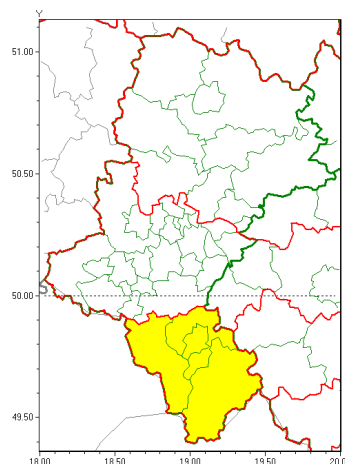


Zasięg ostrzeżeń w województwie

Oblodzenie
2021-03-21 13:16



Opady śniegu
2021-03-21 13:16



WOJEWÓDZTWO ŁĄSKIE
OSTRZEŻENIA METEOROLOGICZNE ZBIORCZO NR 63
WYKAZ OBSZARÓW ZUSYCYCH OSTRZEŻENIAMI
o godz. 13:16 dnia 21.03.2021

Zjawisko/Stopień zagrożenia	Oblodzenie/1
Obszar (w nawiasie numer ostrzeżenia dla powiatu)	powiaty: bielski(40), Bielsko-Biała(40), cieszyński(42), żywiecki(41)
Ważność	od godz. 03:00 dnia 22.03.2021 do godz. 09:00 dnia 22.03.2021
Prawdopodobieństwo	80%
Przebieg	Prognozuje się zamarzanie mokrej nawierzchni dróg i chodników po opadach mokrego śniegu, powodując ich oblodzenie. Temperatura minimalna od -7°C do -4°C, temperatura minimalna przy gruncie około -8°C.
SMS	IMGW-PIB OSTRZEŻENIA: OBLODZENIE/1 Łąskie (4 powiaty) od 03:00/22.03 do 09:00/22.03.2021 temp. min. od -7 st. do -4 st., przy gruncie do -8 st., śniegi. Dotyczy powiatów: bielski, Bielsko-Biała, cieszyński i żywiecki.
RSO	Woj. Łąskie (4 powiaty), IMGW-PIB wydał ostrzeżenie pierwszego stopnia o oblodzeniu
Uwagi	Brak.
Zjawisko/Stopień zagrożenia	Oblodzenie/1
Obszar (w nawiasie numer ostrzeżenia dla powiatu)	powiaty: bieruńsko-lędziński(31), Bytom(31), Chorzów(31), Gliwice(30), gliwicki(32), Jastrzębie-Zdrój(36), Jaworzno(33), Katowice(32), mikołowski(32), Mysłowice(32), Piekary Śląskie(32), pszczyński(35), raciborski(35), Ruda Śląska(31), rybnicki(35), Rybnik(35), Siemianowice Śląskie(32), Sosnowiec(33), wiatrychów(31), Tychy(32), wodzisławski(36), Zabrze(31), Żory(35)



Wa no	od godz. 01:00 dnia 22.03.2021 do godz. 09:00 dnia 22.03.2021
Prawdopodobie stwo	80%
Przebieg	Prognozuje si zamarzanie mokrej nawierzchni dróg i chodników po opadach mokrego niegu powoduj ce ich oblodzenie. Temperatura minimalna od -4°C do -2°C, temperatura minimalna przy gruncie około -5°C.
SMS	IMGW-PIB OSTRZEGA: OBLODZENIE/1 lskie (23 powiatów) od 01:00/22.03 do 09:00/22.03.2021 temp. min. od -4 st. do -2 st., przy gruncie do -5 st., lisko. Dotyczy powiatów: biero-ko-1 dzi ski, Bytom, Chorzów, Gliwice, gliwicki, Jastrz bie-Zdrój, Jaworzno, Katowice, mikołowski, Mysłówice, Piekary lskie, pszczy ski, raciborski, Ruda l ska, rybnicki, Rybnik, Siemianowice lskie, Sosnowiec, wi tochlówice, Tychy, wodzisławski, Zabrze i ory.
RSO	Woj. lskie (23 powiatów), IMGW-PIB wydał ostrze enie pierwszego stopnia o oblodzeniu
Uwagi	Brak.
Zjawisko/Stopie zagro enia	Oblodzenie/1
Obszar (w nawiasie numer ostrze enia dla powiatu)	powiaty: b dzi ski(33), Cz stochowa(30), cz stochowski(30), D browa Górnicza(33), kłobucki(28), lubliniecki(28), myszkowski(31), tarnogórski(31), zawiercia ski(30)
Wa no	od godz. 22:00 dnia 21.03.2021 do godz. 09:00 dnia 22.03.2021
Prawdopodobie stwo	80%
Przebieg	Prognozuje si zamarzanie mokrej nawierzchni dróg i chodników po opadach deszczu ze niegiem i mokrego niegu powoduj ce ich oblodzenie. Temperatura minimalna od -4°C do -2°C, temperatura minimalna przy gruncie około -5°C.
SMS	IMGW-PIB OSTRZEGA: OBLODZENIE/1 lskie (9 powiatów) od 22:00/21.03 do 09:00/22.03.2021 temp. min. od -4 st. do -2 st., przy gruncie do -5 st., lisko. Dotyczy powiatów: b dzi ski, Cz stochowa, cz stochowski, D browa Górnicza, kłobucki, lubliniecki, myszkowski, tarnogórski i zawiercia ski.
RSO	Woj. lskie (9 powiatów), IMGW-PIB wydał ostrze enie pierwszego stopnia o oblodzeniu
Uwagi	Brak.
Zjawisko/Stopie zagro enia	Opady niegu/1
Obszar (w nawiasie numer ostrze enia dla powiatu)	powiaty: bielski(39), Bielsko-Biała(39), cieszy ski(41), ywiecki(40)
Wa no	od godz. 15:00 dnia 21.03.2021 do godz. 06:00 dnia 22.03.2021
Prawdopodobie stwo	80%
Przebieg	Prognozowane s opady niegu, powoduj ce przyrost pokrywy nie nej o 5 cm do 15 cm.
SMS	IMGW-PIB OSTRZEGA: NIEG/1 lskie (4 powiaty) od 15:00/21.03 do 06:00/22.03.2021 przyrost pokrywy 5-15 cm. Dotyczy powiatów: bielski, Bielsko-Biała, cieszy ski i ywiecki.
RSO	Woj. lskie (4 powiaty), IMGW-PIB wydał ostrze enie pierwszego stopnia o opadach niegu



Instytut Meteorologii i Gospodarki Wodnej - Państwowy Instytut Badawczy

Biuro Prognoz Meteorologicznych w Krakowie

30-215 Kraków ul. Piotra Borowego 14

tel: 12-6398150, fax: 12-4251973

email: meteo.krakow@imgw.pl

www: www.imgw.pl

Uwagi	Brak.
Dyurny synoptyk IMGW-PIB	Michał Solarz
<p>Opracowanie niniejsze i jego format, jako przedmiot prawa autorskiego podlega ochronie prawnej, zgodnie z przepisami ustawy z dnia 4 lutego 1994r o prawie autorskim i prawach pokrewnych (dz. U. z 2006 r. Nr 90, poz. 631 z późn. zm.).</p> <p>Wszelkie dalsze udostępnianie, rozpowszechnianie (przedruk, kopiowanie, wiadomości sms) jest dozwolone wyłącznie w formie dosłownej z bezwzględnym wskazaniem źródła informacji tj. IMGW-PIB.</p>	