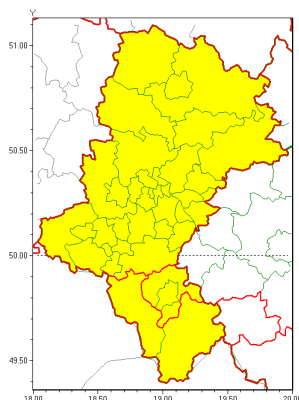


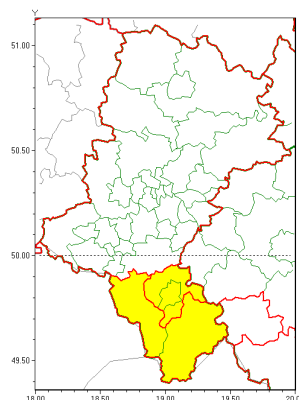


Zasięg ostrzeżeń w województwie

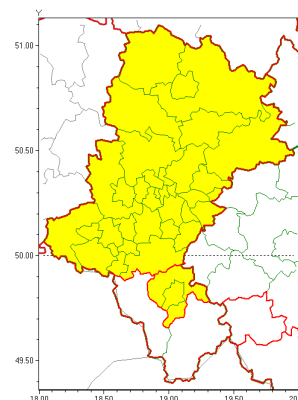
Oblodzenie
2021-04-05 23:15



Opady śniegu
2021-04-05 23:15



Przymrozki
2021-04-05 23:15



WOJEWÓDZTWO ŁÓDZKIE
OSTRZEŻENIA METEOROLOGICZNE ZBIORCZO NR 71
WYKAZ OBLICZONYCH OSTRZEŻEŃ
o godz. 23:15 dnia 05.04.2021

Zjawisko/Stopień zagrożenia	Opady niegu/1
Obszar (w nawiasie numer ostrzeżenia dla powiatu)	powiaty: bielski(45), Bielsko-Biała(45), cieszyński(48), żywiecki(47)
Ważność	od godz. 23:30 dnia 05.04.2021 do godz. 06:00 dnia 06.04.2021
Prawdopodobieństwo	80%
Przebieg	Prognozowane są opady niegu, powodujące miejscami przyrost pokrywy śnieżnej o 5 cm do 10 cm.
SMS	IMGW-PIB OSTRZEŻENIA: NIEG/1 Łódzkie (4 powiaty) od 23:30/05.04 do 06:00/06.04.2021 przyrost pokrywy 10 cm. Dotyczy powiatów: bielski, Bielsko-Biała, cieszyński i żywiecki.
RSO	Woj. Łódzkie (4 powiaty), IMGW-PIB wydał ostrzeżenie pierwszego stopnia o opadach niegu
Uwagi	Brak.
Zjawisko/Stopień zagrożenia	Oblodzenie/1
Obszar (w nawiasie numer ostrzeżenia dla powiatu)	powiaty: białski(38), białski(36), Bytom(36), Chorzów(36), Częstochowa(35), częstochowski(35), Dąbrowa Górnicza(38), Gliwice(35), gliwicki(37), Jastrzębie-Zdrój(41), Jaworzno(38), Katowice(37), kłobucki(33), lubliniecki(33), mikołowski(37), Mysłowice(37), myszkowski(36), Piekary Śląskie(37), pszczyński(40), raciborski(40), Ruda Śląska(36), rybnicki(40), Rybnik(40), Siemianowice Śląskie(37), Sosnowiec(38), Wiłkowice(36), tarnogórski(36), Tychy(37), wodzisławski(41), Zabrze(36), zawierciański(35), Żory(40)
Ważność	od godz. 22:00 dnia 05.04.2021 do godz. 08:00 dnia 06.04.2021



Prawdopodobieństwo	80%
Przebieg	Prognozuje się zamarzanie mokrej nawierzchni dróg i chodników po opadach deszczu i deszczu ze śniegiem powodujące ich oblodzenie. Temperatura minimalna około -2°C, temperatura minimalna przy gruncie około -3°C.
SMS	IMGW-PIB OSTRZEGA: OBLODZENIE/1 1 ście (32 powiatów) od 22:00/05.04 do 08:00/06.04.2021 temp. min. około -2 st., przy gruncie do -3 st., lisko. Dotyczy powiatów: b dzi ski, bieru sko-l dzi ski, Bytom, Chorzów, Cz stochowa, cz stochowski, D browa Górnicza, Gliwice, gliwicki, Jastrz bie-Zdrój, Jaworzno, Katowice, kłobucki, lubliniecki, mikołowski, Mysłowice, myszkowski, Piekary 1 ście, pszczy ski, raciborski, Ruda 1 ska, rybnicki, Rybnik, Siemianowice 1 ście, Sosnowiec, wi tochłowice, tarnogórski, Tychy, wodzisławski, Zabrze, zawiercia ski i ory.
RSO	Woj. 1 ście (32 powiatów), IMGW-PIB wydał ostrze enie pierwszego stopnia o oblodzeniu
Uwagi	Brak.
Zjawisko/Stopień zagrożenia	Oblodzenie/1
Obszar (w nawiasie numer ostrze enia dla powiatu)	powiaty: bielski(43), Bielsko-Biała(43), cieszy ski(47), ywiecki(46)
Ważność	od godz. 01:00 dnia 06.04.2021 do godz. 08:00 dnia 06.04.2021
Prawdopodobieństwo	80%
Przebieg	Prognozuje się zamarzanie mokrej nawierzchni dróg i chodników po opadach deszczu ze śniegiem i mokrego śniegu powodujące ich oblodzenie. Temperatura minimalna około -4°C, temperatura minimalna przy gruncie około -4°C. Lokalnie temperatura ujemna utrzyma się w ciągu dnia.
SMS	IMGW-PIB OSTRZEGA: OBLODZENIE/1 1 ście (4 powiaty) od 01:00/06.04 do 08:00/06.04.2021 temp. min. około -4 st., przy gruncie do -4 st., lisko. Dotyczy powiatów: bielski, Bielsko-Biała, cieszy ski i ywiecki.
RSO	Woj. 1 ście (4 powiaty), IMGW-PIB wydał ostrze enie pierwszego stopnia o oblodzeniu
Uwagi	Brak.
Zjawisko/Stopień zagrożenia	Przymrozki/1
Obszar (w nawiasie numer ostrze enia dla powiatu)	powiaty: b dzi ski(37), bielski(44), Bielsko-Biała(44), bieru sko-l dzi ski(35), Bytom(35), Chorzów(35), Cz stochowa(34), cz stochowski(34), D browa Górnicza(37), Gliwice(34), gliwicki(36), Jastrz bie-Zdrój(40), Jaworzno(37), Katowice(36), kłobucki(32), lubliniecki(32), mikołowski(36), Mysłowice(36), myszkowski(35), Piekary 1 ście(36), pszczy ski(39), raciborski(39), Ruda 1 ska(35), rybnicki(39), Rybnik(39), Siemianowice 1 ście(36), Sosnowiec(37), wi tochłowice(35), tarnogórski(35), Tychy(36), wodzisławski(40), Zabrze(35), zawiercia ski(34), ory(39)
Ważność	od godz. 00:00 dnia 06.04.2021 do godz. 08:00 dnia 08.04.2021
Prawdopodobieństwo	80%



Przebieg	Na przeważającym obszarze prognozowany jest spadek temperatury powietrza do -4°C , -1°C , przy gruncie do -4°C . Temperatura maksymalna od 3°C do 6°C .
SMS	IMGW-PIB OSTRZEGA: PRZYMROZKI/1 1 skie (34 powiatów) od 00:00/06.04 do 08:00/08.04.2021 temp. min -4 st., przy gruncie -4 st. Dotyczy powiatów: b dzi ski, bielski, Bielsko-Biała, bieru sko-l dzi ski, Bytom, Chorzów, Cz stochowa, cz stochowski, D browa Górnicza, Gliwice, gliwicki, Jastrz bie-Zdrój, Jaworzno, Katowice, kłobucki, lubliniecki, mikołowski, Mysłowice, myszkowski, Piekary 1 skie, pszczy ski, raciborski, Ruda 1 ska, rybnicki, Rybnik, Siemianowice 1 skie, Sosnowiec, wi tochlówice, tarnogórski, Tychy, wodzisławski, Zabrze, zawiercia ski i ory.
RSO	Woj. 1 skie (34 powiatów), IMGW-PIB wydał ostrze enie pierwszego stopnia o przymrozkach
Uwagi	Brak.
Dy urny synoptyk IMGW-PIB	Małgorzata Koper
<p>Opracowanie niniejsze i jego format, jako przedmiot prawa autorskiego podlega ochronie prawnej, zgodnie z przepisami ustawy z dnia 4 lutego 1994r o prawie autorskim i prawach pokrewnych (dz. U. z 2006 r. Nr 90, poz. 631 z pó n. zm.).</p> <p>Wszelkie dalsze udost pniaie, rozpowszechnianie (przedruk, kopiowanie, wiadomo sms) jest dozwolone wyłącznie w formie dosłownej z bezwzgl dnym wskazaniem ródła informacji tj. IMGW-PIB.</p>	