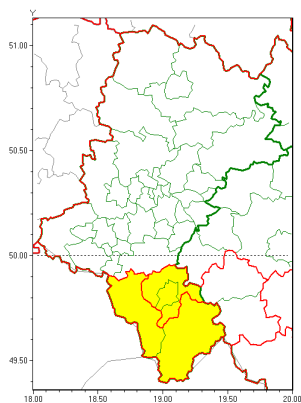


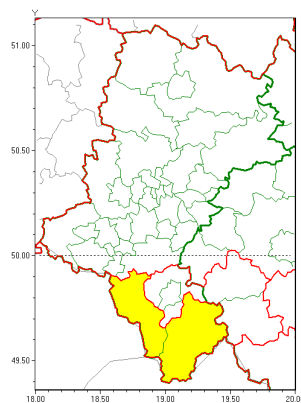


Zasięg ostrzeżeń w województwie

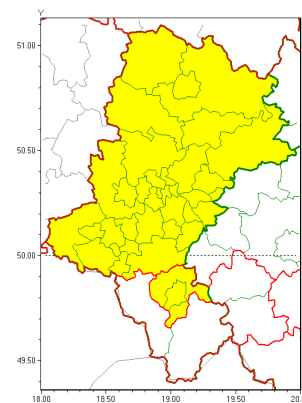
Oblodzenie
2021-04-07 13:50



Opady śniegu
2021-04-07 13:50



Przymrozki
2021-04-07 13:50



WOJEWÓDZTWO LUBELSKIE
OSTRZEŻENIA METEOROLOGICZNE ZBIORCZO NR 73
WYKAZ OBLICZONYCH OSTRZEŻEŃ
o godz. 13:50 dnia 07.04.2021

Zjawisko/Stopień zagrożenia	Oblodzenie/1
Obszar (w nawiasie numer ostrzeżenia dla powiatu)	powiaty: bielski(46), Bielsko-Biała(46), cieszyński(50), żywiecki(49)
Ważność	od godz. 19:00 dnia 07.04.2021 do godz. 08:00 dnia 08.04.2021
Prawdopodobieństwo	80%
Przebieg	Prognozuje się zamarzanie mokrej nawierzchni dróg i chodników po opadach deszczu ze mrogiem i mokrego śniegu powodujące ich oblodzenie. Temperatura minimalna około -6°C, temperatura minimalna przy gruncie około -8°C.
SMS	IMGW-PIB OSTRZEŻENIA: OBLODZENIE/1 Lubelskie (4 powiaty) od 19:00/07.04 do 08:00/08.04.2021 temp. min. od -6 st. do -4 st., przy gruncie do -8 st., lisko. Dotyczy powiatów: bielski, Bielsko-Biała, cieszyński i żywiecki.
RSO	Woj. Lubelskie (4 powiaty), IMGW-PIB wydał ostrzeżenie pierwszego stopnia o oblodzeniu
Uwagi	Brak.
Zjawisko/Stopień zagrożenia	Opady śniegu/1
Obszar (w nawiasie numer ostrzeżenia dla powiatu)	powiaty: cieszyński(49), żywiecki(48)
Ważność	od godz. 10:00 dnia 07.04.2021 do godz. 20:00 dnia 07.04.2021
Prawdopodobieństwo	80%
Przebieg	Prognozowane są opady śniegu, powodujące przyrost pokrywy śnieżnej o 5 cm do 7 cm.



SMS	IMGW-PIB OSTRZEGA: NIEG/1 1 skie (2 powiaty) od 10:00/07.04 do 20:00/07.04.2021 przyrost pokrywy 7 cm. Dotyczy powiatów: cieszy ski i ywiecki.
RSO	Woj. 1 skie (2 powiaty), IMGW-PIB wydał ostrze enie pierwszego stopnia o opadach niegu
Uwagi	Brak.
Zjawisko/Stopie zagro enia	Przymrozki/1
Obszar (w nawiasie numer ostrze enia dla powiatu)	powiaty: b dzi ski(37), bielski(44), Bielsko-Biała(44), bieru sko-l dzi ski(35), Bytom(35), Chorzów(35), Cz stochowa(34), cz stochowski(34), D browa Górnicza(37), Gliwice(34), gliwicki(36), Jastrz bie-Zdrój(40), Jaworzno(37), Katowice(36), kłobucki(32), lubliniecki(32), mikołowski(36), Mysłowice(36), myszkowski(35), Piekary 1 skie(36), pszczy ski(39), raciborski(39), Ruda 1 ska(35), rybnicki(39), Rybnik(39), Siemianowice 1 skie(36), Sosnowiec(37), wi tochlówice(35), tarnogórski(35), Tychy(36), wodzisławski(40), Zabrze(35), zawiercia ski(34), ory(39)
Wa no	od godz. 00:00 dnia 06.04.2021 do godz. 08:00 dnia 08.04.2021
Prawdopodobie stwo	80%
Przebieg	Na przewa aj cym obszarze prognozowany jest spadek temperatury powietrza do -4°C, -1°C, przy gruncie do -4°C. Temperatura maksymalna od 3°C do 6°C.
SMS	IMGW-PIB OSTRZEGA: PRZYMROZKI/1 1 skie (34 powiatów) od 00:00/06.04 do 08:00/08.04.2021 temp. min -4 st., przy gruncie -4 st. Dotyczy powiatów: b dzi ski, bielski, Bielsko-Biała, bieru sko-l dzi ski, Bytom, Chorzów, Cz stochowa, cz stochowski, D browa Górnicza, Gliwice, gliwicki, Jastrz bie-Zdrój, Jaworzno, Katowice, kłobucki, lubliniecki, mikołowski, Mysłowice, myszkowski, Piekary 1 skie, pszczy ski, raciborski, Ruda 1 ska, rybnicki, Rybnik, Siemianowice 1 skie, Sosnowiec, wi tochlówice, tarnogórski, Tychy, wodzisławski, Zabrze, zawiercia ski i ory.
RSO	Woj. 1 skie (34 powiatów), IMGW-PIB wydał ostrze enie pierwszego stopnia o przymrozkach
Uwagi	Brak.
Dy urny synoptyk IMGW-PIB	Alina Jasek-Kami ska
<p>Opracowanie niniejsze i jego format, jako przedmiot prawa autorskiego podlega ochronie prawnej, zgodnie z przepisami ustawy z dnia 4 lutego 1994r o prawie autorskim i prawach pokrewnych (dz. U. z 2006 r. Nr 90, poz. 631 z pó n. zm.).</p> <p>Wszelkie dalsze udost pnianie, rozpowszechnianie (przedruk, kopiowanie, wiadomo sms) jest dozwolone wył cznie w formie dosłownej z bezwzgl dnym wskazaniem ródła informacji tj. IMGW-PIB.</p>	