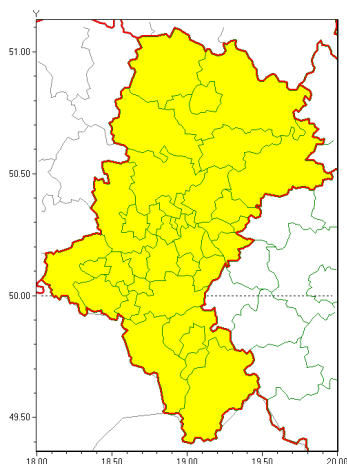


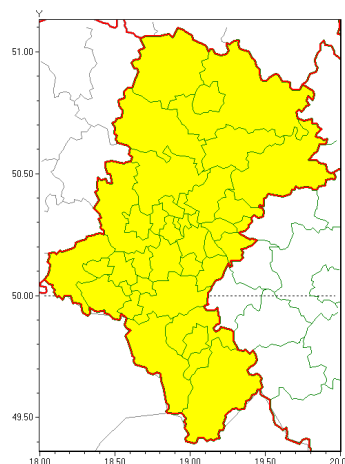


Zasięg ostrzeżeń w województwie

Silny deszcz z burzami
2021-05-02 04:54



Silny wiatr
2021-05-02 04:54



WOJEWÓDZTWO ŁĄSKIE
OSTRZEŻENIA METEOROLOGICZNE ZBIORCZO NR 86
WYKAZ OBYWÓW ZUJACYCH OSTRZEŻENIA
o godz. 04:54 dnia 02.05.2021

| | |
|--|--|
| Zjawisko/Stopień zagrożenia | Silny deszcz z burzami/1 |
| Obszar (w nawiasie numer ostrzeżenia dla powiatu) | powiaty: białski(44), bielski(55), Bielsko-Biała(54), białski(42), Bytom(41), Chorzów(41), cieszyński(59), Cz. stochowa(41), cz. stochowski(41), Dąbrowa Górnicza(44), Gliwice(40), gliwicki(42), Jastrzębie-Zdrój(48), Jaworzno(44), Katowice(43), kłobucki(39), lubliniecki(39), mikołowski(42), Mysłowice(43), myszkowski(42), Piekary Śląskie(42), pszczyński(47), raciborski(46), Ruda Śląska(41), rybnicki(45), Rybnik(45), Siemianowice Śląskie(42), Sosnowiec(44), wiatrychów(41), tarnogórski(41), Tychy(43), wodzisławski(47), Zabrze(41), zawierciański(41), żyry(46), żywiecki(58) |
| Ważność | od godz. 05:00 dnia 02.05.2021 do godz. 15:00 dnia 02.05.2021 |
| Prawdopodobieństwo | 85% |
| Przebieg | Prognozowane są opady deszczu o natężeniu umiarkowanym, okresami silnym. Wysoko opadu miejscami od 25 mm do 35 mm. Opadom początkowo towarzyszyć będą burze z porywami wiatru do 90 km/h. |
| SMS | IMGW-PIB OSTRZEGA: DESZCZ i BURZE/1 Łąskie (wszystkie powiaty) od 05:00/02.05 do 15:00/02.05.2021 35 mm; porywy 90km/h. Dotyczy powiatów: wszystkie powiaty. |
| RSO | Woj. Łąskie (wszystkie powiaty), IMGW-PIB wydał ostrzeżenie pierwszego stopnia o intensywnych opadach deszczu z burzami |
| Uwagi | Brak. |
| Zjawisko/Stopień zagrożenia | Silny wiatr/1 |



| | |
|--|---|
| Obszar (w nawiasie numer ostrzeżenia dla powiatu) | powiaty: b dzi ski(43), bielski(54), Bielsko-Biała(53), bieru sko-l dzi ski(41), Bytom(40), Chorzów(40), cieszy ski(58), Cz stochowa(40), cz stochowski(40), D browa Górnica(43), Gliwice(39), gliwicki(41), Jastrz bie-Zdrój(47), Jaworzno(43), Katowice(42), kłobucki(38), lubliniecki(38), mikołowski(41), Mysłówice(42), myszkowski(41), Piekary lskie(41), pszczy ski(46), raciborski(45), Ruda l ska(40), rybnicki(44), Rybnik(44), Siemianowice lskie(41), Sosnowiec(43), wi tochłowiec(40), tarnogórski(40), Tychy(42), wodzisławski(46), Zabrze(40), zawiercia ski(40), ory(45), ywiecki(57) |
| Ważność | od godz. 12:00 dnia 02.05.2021 do godz. 20:00 dnia 02.05.2021 |
| Prawdopodobieństwo | 90% |
| Przebieg | Prognozuje się wystąpienie silnego wiatru o średniej prędkości od 40 km/h do 50 km/h, w porywach do 80 km/h, z południowego zachodu i zachodu. |
| SMS | IMGW-PIB OSTRZEŻENIE: WIATR/1 lskie (wszystkie powiaty) od 12:00/02.05 do 20:00/02.05.2021 prędkość do 50 km/h, porywy do 80 km/h, SW i W. Dotyczy powiatów: wszystkie powiaty. |
| RSO | Woj. lskie (wszystkie powiaty), IMGW-PIB wydał ostrzeżenie pierwszego stopnia o silnym wietrze |
| Uwagi | Brak. |
| Dyrektor synoptyk IMGW-PIB | Małgorzata Marcinek |
| Opracowanie niniejsze i jego format, jako przedmiot prawa autorskiego podlega ochronie prawnej, zgodnie z przepisami ustawy z dnia 4 lutego 1994r o prawie autorskim i prawach pokrewnych (dz. U. z 2006 r. Nr 90, poz. 631 z późn. zm.). Wszelkie dalsze udostępnianie, rozpowszechnianie (przedruk, kopiowanie, wiadomości sms) jest dozwolone wyłącznie w formie dosłownej z bezwzględnym wskazaniem źródła informacji tj. IMGW-PIB. | |