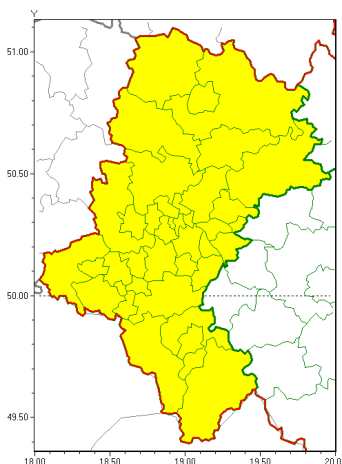




Zasięg ostrzeżeń w województwie

Burze z gradem  
2021-05-07 06:57



**WOJEWÓDZTWO ŁÓDZKIE**  
**OSTRZEŻENIA METEOROLOGICZNE ZBIORCZO NR 90**  
**WYKAZ OBYWATELI ZUCIENNYCH OSTRZEŻENIEM**  
**o godz. 06:57 dnia 07.05.2021**

Zjawisko/Stopień zagrożenia	Burze z gradem/1
Obszar (w nawiasie numer ostrzeżenia dla powiatu)	powiaty: białski(46), bielski(59), Bielsko-Biała(58), bieruńsko-lędziński(44), Bytom(42), Chorzów(42), cieszyński(63), Czestochowa(42), czestochowski(42), Dąbrowa Górnicza(46), Gliwice(41), gliwicki(43), Jastrzębie-Zdrój(51), Jaworzno(46), Katowice(45), kłobucki(40), lubliniecki(40), mikołowski(44), Mysłowice(45), myszkowski(43), Piekary Śląskie(43), pszczyński(50), raciborski(48), Ruda Śląska(42), rybnicki(48), Rybnik(48), Siemianowice Śląskie(43), Sosnowiec(46), wiatrychów(42), tarnogórski(42), Tychy(45), wodzisławski(50), Zabrze(42), zawierciański(43), żyry(49), żywiecki(62)
Ważność	od godz. 13:00 dnia 07.05.2021 do godz. 20:00 dnia 07.05.2021
Prawdopodobieństwo	80%
Przebieg	Prognozowane są burze, którym miejscami będą towarzyszyć opady deszczu do 15 mm oraz porywy wiatru do 80 km/h. Miejscami grad.
SMS	IMGW-PIB OSTRZEŻENIA: BURZE Z GRADEM/1 Łódzkie (wszystkie powiaty) od 13:00/07.05 do 20:00/07.05.2021 deszcz 15 mm, grad, porywy 80 km/h. Dotyczy powiatów: wszystkie powiaty.
RSO	Woj. Łódzkie (wszystkie powiaty), IMGW-PIB wydał ostrzeżenie pierwszego stopnia o burzach z gradem
Uwagi	Brak.
Dyrektor synoptyk IMGW-PIB	Piotr Wałach



Instytut Meteorologii i Gospodarki Wodnej - Państwowy Instytut Badawczy

**Biuro Prognoz Meteorologicznych w Krakowie**

30-215 Kraków ul. Piotra Borowego 14

tel: 12-6398150, fax: 12-4251973

email: [meteo.krakow@imgw.pl](mailto:meteo.krakow@imgw.pl)

www: [www: www.imgw.pl](http://www.imgw.pl)

Opracowanie niniejsze i jego format, jako przedmiot prawa autorskiego podlega ochronie prawnej, zgodnie z przepisami ustawy z dnia 4 lutego 1994r o prawie autorskim i prawach pokrewnych (dz. U. z 2006 r. Nr 90, poz. 631 z późn. zm.).

Wszelkie dalsze udostępnianie, rozpowszechnianie (przedruk, kopiowanie, wiadomości sms) jest dozwolone wyłącznie w formie dosłownej z bezwzględnym wskazaniem źródła informacji tj. IMGW-PIB.