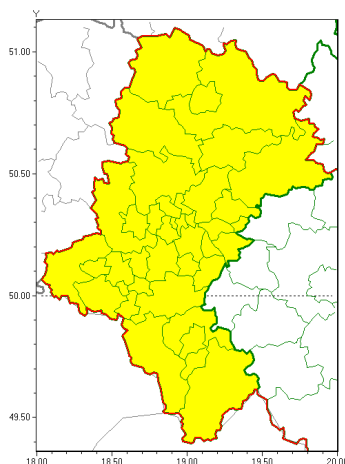




Zasięg ostrzeżeń w województwie

Silny deszcz z burzami
2021-07-25 18:51



WOJEWÓDZTWO ŁĄSKIE
OSTRZEŻENIA METEOROLOGICZNE ZBIORCZO NR 136
WYKAZ OBYWATELI ZUCIANYCH OSTRZEŻENIOM
o godz. 18:51 dnia 25.07.2021

| Zjawisko/Stopień zagrożenia | Silny deszcz z burzami/1 |
|---------------------------------------------------|--------------------------------------------------------------------------------------------------------------------------------------------------------------------------------------------------------------------------------------------------------------------------------------------------------------------------------------------------------------------------------------------------------------------------------------------------------------------------------------------------------------------------------------------------------------------------------------------|
| Obszar (w nawiasie numer ostrzeżenia dla powiatu) | powiaty: białski(71), bielski(88), Bielsko-Biała(87), bieruńsko-ląski(71), Bytom(68), Chorzów(68), cieszyński(93), Czestochowa(66), czestochowski(66), Dąbrowa Górnicza(70), Gliwice(67), gliwicki(69), Jastrzębie-Zdrój(79), Jaworzno(71), Katowice(72), kłobucki(64), lubliniecki(66), mikołowski(71), Mysłowice(70), myszkowski(67), Piekary Śląskie(69), pszczyński(78), raciborski(75), Ruda Śląska(68), rybnicki(75), Rybnik(75), Siemianowice Śląskie(69), Sosnowiec(71), wiatrychów(68), tarnogórski(68), Tychy(72), wodzisławski(77), Zabrze(68), zawierciański(66), żywiecki(92) |
| Ważność | od godz. 22:00 dnia 25.07.2021 do godz. 08:00 dnia 26.07.2021 |
| Prawdopodobieństwo | 80% |
| Przebieg | Prognozowane są opady deszczu o natężeniu umiarkowanym, okresami silnym. Wysoko opadu miejscami od 30 mm do 40 mm. Opadom towarzyszą burze z porywami wiatru do 70 km/h. |
| SMS | IMGW-PIB OSTRZEGA: DESZCZ I BURZE/1 Łąskie (wszystkie powiaty) od 22:00/25.07 do 08:00/26.07.2021 40 mm; porywy 70 km/h. Dotyczy powiatów: wszystkie powiaty. |
| RSO | Woj. Łąskie (wszystkie powiaty), IMGW-PIB wydał ostrzeżenie pierwszego stopnia o intensywnych opadach deszczu z burzami |
| Uwagi | Brak. |
| Dyrektor synoptyk IMGW-PIB | Monika Kaseja |



Instytut Meteorologii i Gospodarki Wodnej - Państwowy Instytut Badawczy

Biuro Prognoz Meteorologicznych w Krakowie

30-215 Kraków ul. Piotra Borowego 14

tel: 12-6398150, fax: 12-4251973

email: meteo.krakow@imgw.pl

www: [www: www.imgw.pl](http://www.imgw.pl)

Opracowanie niniejsze i jego format, jako przedmiot prawa autorskiego podlega ochronie prawnej, zgodnie z przepisami ustawy z dnia 4 lutego 1994r o prawie autorskim i prawach pokrewnych (dz. U. z 2006 r. Nr 90, poz. 631 z późn. zm.).

Wszelkie dalsze udostępnianie, rozpowszechnianie (przedruk, kopiowanie, wiadomości sms) jest dozwolone wyłącznie w formie dosłownej z bezwzględnym wskazaniem źródła informacji tj. IMGW-PIB.