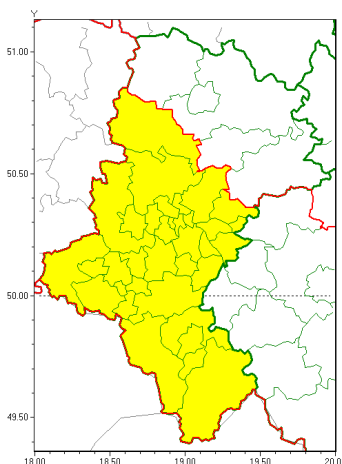




Zasięg ostrzeżeń w województwie

Burze z gradem  
2021-08-02 11:41



**WOJEWÓDZTWO ŁĄSKIE**  
**OSTRZEŻENIA METEOROLOGICZNE ZBIORCZO NR 143**  
**WYKAZ OBOWIĄZUJĄCYCH OSTRZEŻEŃ**  
**o godz. 11:41 dnia 02.08.2021**

Zjawisko/Stopień zagrożenia	Burze z gradem/1
Obszar (w nawiasie numer ostrzeżenia dla powiatu)	powiaty: białski(76), bielski(94), Bielsko-Biała(93), bieruńsko-lędziński(76), Bytom(73), Chorzów(73), cieszyński(99), Dąbrowa Górnicza(75), Gliwice(72), gliwicki(74), Jastrzębie-Zdrój(84), Jaworzno(76), Katowice(77), lubliniecki(70), mikołowski(76), Mysłowice(75), Piekary Śląskie(74), pszczyński(83), raciborski(80), Ruda Śląska(73), rybnicki(80), Rybnik(80), Siemianowice Śląskie(74), Sosnowiec(76), wiatrychów(73), tarnogórski(73), Tychy(77), wodzisławski(82), Zabrze(73), Żory(82), żywiecki(98)
Ważność	od godz. 11:45 dnia 02.08.2021 do godz. 21:00 dnia 02.08.2021
Prawdopodobieństwo	80%
Przebieg	Prognozowane są burze, którym miejscami będą towarzyszyć opady deszczu do 30 mm oraz porywy wiatru do 70 km/h. Miejscami grad.
SMS	IMGW-PIB OSTRZEŻENIA: BURZE Z GRADEM/1 Łąskie (31 powiatów) od 11:45/02.08 do 21:00/02.08.2021 deszcz 30 mm, grad, porywy 70 km/h. Dotyczy powiatów: białski, Bielsko-Biała, bieruńsko-lędziński, Bytom, Chorzów, cieszyński, Dąbrowa Górnicza, Gliwice, gliwicki, Jastrzębie-Zdrój, Jaworzno, Katowice, lubliniecki, mikołowski, Mysłowice, Piekary Śląskie, pszczyński, raciborski, Ruda Śląska, rybnicki, Rybnik, Siemianowice Śląskie, Sosnowiec, wiatrychów, tarnogórski, Tychy, wodzisławski, Zabrze, Żory i żywiecki.
RSO	Woj. Łąskie (31 powiatów), IMGW-PIB wydał ostrzeżenie pierwszego stopnia o burzach z gradem
Uwagi	Brak.



Instytut Meteorologii i Gospodarki Wodnej - Państwowy Instytut Badawczy

**Biuro Prognoz Meteorologicznych w Krakowie**

30-215 Kraków ul. Piotra Borowego 14

tel: 12-6398150, fax: 12-4251973

email: meteo.krakow@imgw.pl

www: www.imgw.pl

<b>Dyurny synoptyk</b> <b>IMGW-PIB</b>	Tadeusz Stolarczyk
<p>Opracowanie niniejsze i jego format, jako przedmiot prawa autorskiego podlega ochronie prawnej, zgodnie z przepisami ustawy z dnia 4 lutego 1994r o prawie autorskim i prawach pokrewnych (dz. U. z 2006 r. Nr 90, poz. 631 z późn. zm.).</p> <p>Wszelkie dalsze udostępnianie, rozpowszechnianie (przedruk, kopiowanie, wiadomości sms) jest dozwolone wyłącznie w formie dosłownej z bezwzględnym wskazaniem źródła informacji tj. IMGW-PIB.</p>	