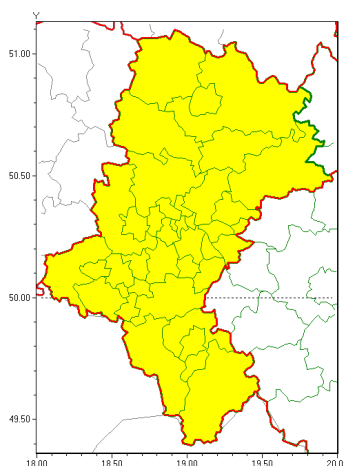




Zasięg ostrzeżeń w województwie

Burze z gradem  
2021-08-16 07:29



**WOJEWÓDZTWO ŁÓDZKIE**  
**OSTRZEŻENIA METEOROLOGICZNE ZBIORCZO NR 148**  
**WYKAZ OBSZARÓW ZUCIANYCH OSTRZEŻENIAMI**  
**o godz. 07:29 dnia 16.08.2021**

| Zjawisko/Stopień zagrożenia                       | Burze z gradem/1  |
|---|---|
| Obszar (w nawiasie numer ostrzeżenia dla powiatu) | powiaty: białski(81), bielski(98), Bielsko-Biała(97), bieruńsko-lędziński(80), Bytom(78), Chorzów(78), cieszyński(103), Częstochowa(74), częstochowski(74), Dąbrowa Górnicza(80), Gliwice(77), gliwicki(79), Jastrzębie-Zdrój(88), Jaworzno(80), Katowice(81), kłobucki(72), lubliniecki(75), mikołowski(80), Mysłowice(79), myszkowski(76), Piekary Śląskie(79), pszczyński(87), raciborski(84), Ruda Śląska(78), rybnicki(84), Rybnik(84), Siemianowice Śląskie(79), Sosnowiec(80), Siewierz(78), toczewski(78), tarnogórski(78), Tychy(81), wodzisławski(86), Zabrze(78), zawierciański(75), żywiecki(102) |
| Ważność   | od godz. 12:00 dnia 16.08.2021 do godz. 21:00 dnia 16.08.2021   |
| Prawdopodobieństwo                                | 80%   |
| Przebieg  | Prognozowane są burze, którym miejscami będą towarzyszyć opady deszczu od 20 mm do 30 mm oraz porywy wiatru do 90 km/h. Miejscami grad.   |
| SMS   | IMGW-PIB OSTRZEŻENIA: BURZE Z GRADEM/1 Łódzkie (wszystkie powiaty) od 12:00/16.08 do 21:00/16.08.2021 deszcz 30 mm, grad, porywy 90 km/h. Dotyczy powiatów: wszystkie powiaty.  |
| RSO   | Woj. Łódzkie (wszystkie powiaty), IMGW-PIB wydał ostrzeżenie pierwszego stopnia o burzach z gradem  |
| Uwagi   | Po zakończeniu ważności ostrzeżenia na burze z gradem przewidywane wydanie ostrzeżenia na intensywne opady deszczu z burzami.   |
| Dyrektor synoptyk IMGW-PIB                        | Grzegorz Mikutel  |



Instytut Meteorologii i Gospodarki Wodnej - Państwowy Instytut Badawczy

**Biuro Prognoz Meteorologicznych w Krakowie**

30-215 Kraków ul. Piotra Borowego 14

tel: 12-6398150, fax: 12-4251973

email: [meteo.krakow@imgw.pl](mailto:meteo.krakow@imgw.pl)

www: [www: www.imgw.pl](http://www.imgw.pl)

Opracowanie niniejsze i jego format, jako przedmiot prawa autorskiego podlega ochronie prawnej, zgodnie z przepisami ustawy z dnia 4 lutego 1994r o prawie autorskim i prawach pokrewnych (dz. U. z 2006 r. Nr 90, poz. 631 z późn. zm.).

Wszelkie dalsze udostępnianie, rozpowszechnianie (przedruk, kopiowanie, wiadomości sms) jest dozwolone wyłącznie w formie dosłownej z bezwzględnym wskazaniem źródła informacji tj. IMGW-PIB.