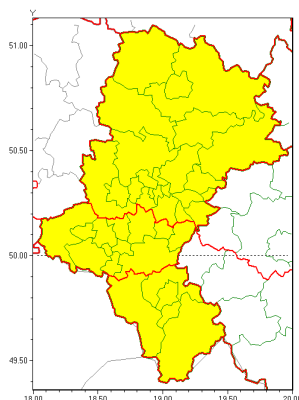


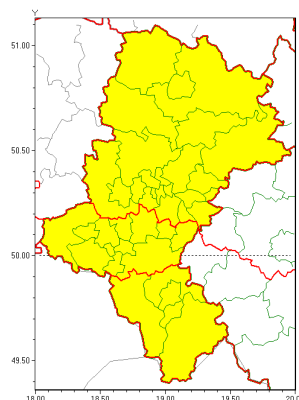


### Zasięg ostrzeżeń w województwie

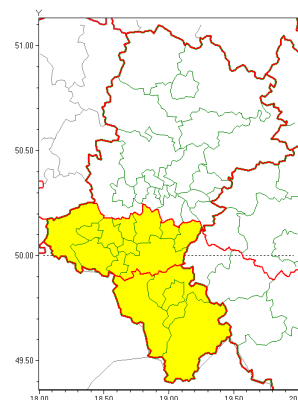
Intensywne opady śniegu  
2021-12-23 20:42



Opady marznące  
2021-12-23 20:42



Zawieje/zamiecie śnieżne  
2021-12-23 20:42



**WOJEWÓDZTWO ŁÓDZKIE**  
**OSTRZEŻENIA METEOROLOGICZNE ZBIORCZO NR 197**  
**WYKAZ OBLIWI ZŁYCH OSTRZEŻEŃ**  
**o godz. 20:42 dnia 23.12.2021**

<b>Zjawisko/Stopień zagrożenia</b>	Zawieje/zamiecie śnieżne/1
<b>Obszar (w nawiasie numer ostrzeżenia dla powiatu)</b>	powiaty: bielski(128), Bielsko-Biała(127), bieruńsko-lędziński(103), cieszyński(132), Jastrzębie-Zdrój(108), mikołowski(103), pszczyński(107), raciborski(104), rybnicki(106), Rybnik(106), Tychy(103), wodzisławski(106), wroclawski(107), żywiecki(132)
<b>Ważność</b>	od godz. 21:00 dnia 23.12.2021 do godz. 06:00 dnia 24.12.2021
<b>Prawdopodobieństwo</b>	80%
<b>Przebieg</b>	Prognozowane są zawieje i zamiecie śnieżne spowodowane opadami śniegu i wiatrem o średniej prędkości od 30 km/h do 40 km/h, w porywach do 70 km/h, z południa i południowego zachodu.
<b>SMS</b>	IMGW-PIB OSTRZEŻENIA: ZAMIEĆ ŚNIEŻNA/1 Łódzkie (14 powiatów) od 21:00/23.12 do 06:00/24.12.2021 wiatr 40 km/h, porywy 70 km/h. Dotyczy powiatów: bielski, Bielsko-Biała, bieruńsko-lędziński, cieszyński, Jastrzębie-Zdrój, mikołowski, pszczyński, raciborski, rybnicki, Rybnik, Tychy, wodzisławski, wroclawski i żywiecki.
<b>RSO</b>	Woj. Łódzkie (14 powiatów), IMGW-PIB wydał ostrzeżenie pierwszego stopnia o zawiejach i zamieciach śnieżnych
<b>Uwagi</b>	Brak.
<b>Zjawisko/Stopień zagrożenia</b>	Intensywne opady śniegu/1



<b>Obszar (w nawiasie numer ostrzeżenia dla powiatu)</b>	powiaty: b dzi ski(103), bieru sko-l dzi ski(102), Bytom(101), Chorzów(101), Cz stochowa(98), cz stochowski(98), D browa Górnica(102), Gliwice(100), gliwicki(102), Jastrz bie-Zdrój(107), Jaworzno(103), Katowice(103), kłobucki(94), lubliniecki(97), mikołowski(102), Mysłówice(102), myszkowski(99), Piekary lskie(103), pszczy ski(106), raciborski(103), Ruda l ska(101), rybnicki(105), Rybnik(105), Siemianowice lskie(102), Sosnowiec(102), wi tochlówice(100), tarnogórski(100), Tychy(102), wodzisławski(105), Zabrze(101), zawiercia ski(97), ory(106)
<b>Wa no</b>	od godz. 22:00 dnia 23.12.2021 do godz. 06:00 dnia 24.12.2021
<b>Prawdopodobie stwo</b>	80%
<b>Przebieg</b>	Prognozowane s opady niegu powoduj ce miejscami przyrost pokrywy nie nej do około 10 cm.
<b>SMS</b>	IMGW-PIB OSTRZEGA: NIEG/1 lskie (32 powiatów) od 22:00/23.12 do 06:00/24.12.2021 przyrost pokrywy około 10 cm. Dotyczy powiatów: b dzi ski, bieru sko-l dzi ski, Bytom, Chorzów, Cz stochowa, cz stochowski, D browa Górnica, Gliwice, gliwicki, Jastrz bie-Zdrój, Jaworzno, Katowice, kłobucki, lubliniecki, mikołowski, Mysłówice, myszkowski, Piekary lskie, pszczy ski, raciborski, Ruda l ska, rybnicki, Rybnik, Siemianowice lskie, Sosnowiec, wi tochlówice, tarnogórski, Tychy, wodzisławski, Zabrze, zawiercia ski i ory.
<b>RSO</b>	Woj. lskie (32 powiatów), IMGW-PIB wydał ostrze enie pierwszego stopnia o intensywnych opadach niegu
<b>Uwagi</b>	Brak.
<b>Zjawisko/Stopie zagrożenia</b>	Intensywne opady niegu/1
<b>Obszar (w nawiasie numer ostrzeżenia dla powiatu)</b>	powiaty: bielski(127), Bielsko-Biała(126), cieszy ski(131), ywiecki(131)
<b>Wa no</b>	od godz. 22:00 dnia 23.12.2021 do godz. 06:00 dnia 24.12.2021
<b>Prawdopodobie stwo</b>	80%
<b>Przebieg</b>	Prognozowane s opady niegu powoduj ce przyrost pokrywy nie nej o 10 cm do 15 cm.
<b>SMS</b>	IMGW-PIB OSTRZEGA: NIEG/1 lskie (4 powiaty) od 22:00/23.12 do 06:00/24.12.2021 przyrost pokrywy 10-15 cm. Dotyczy powiatów: bielski, Bielsko-Biała, cieszy ski i ywiecki.
<b>RSO</b>	Woj. lskie (4 powiaty), IMGW-PIB wydał ostrze enie pierwszego stopnia o intensywnych opadach niegu
<b>Uwagi</b>	Brak.
<b>Zjawisko/Stopie zagrożenia</b>	Opady marzn ce/1



<b>Obszar (w nawiasie numer ostrzeżenia dla powiatu)</b>	powiaty: b dzi ski(102), bielski(126), Bielsko-Biała(125), bieru sko-l dzi ski(101), Bytom(100), Chorzów(100), cieszy ski(130), Cz stochowa(97), cz stochowski(97), D browa Górnica(101), Gliwice(99), gliwicki(101), Jastrz bie-Zdrój(106), Jaworzno(102), Katowice(102), kłobucki(93), lubliniecki(96), mikołowski(101), Mysłowice(101), myszkowski(98), Piekary lskie(102), pszczy ski(105), raciborski(102), Ruda l ska(100), rybnicki(104), Rybnik(104), Siemianowice lskie(101), Sosnowiec(101), wi tochłowice(99), tarnogórski(99), Tychy(101), wodzisławski(104), Zabrze(100), zawiercia ski(96), ory(105), ywiecki(130)
<b>Ważność</b>	od godz. 00:00 dnia 24.12.2021 do godz. 06:00 dnia 24.12.2021
<b>Prawdopodobieństwo</b>	75%
<b>Przebieg</b>	Prognozowane s łabe opady marzn cego deszczu powoduj ce gołoled .
<b>SMS</b>	IMGW-PIB OSTRZEGA: MARZN CE OPADY/1 lskie (wszystkie powiaty) od 00:00/24.12 do 06:00/24.12.2021 marzn ce opady, drogi liskie. Dotyczy powiatów: wszystkie powiaty.
<b>RSO</b>	Woj. lskie (wszystkie powiaty), IMGW-PIB wydał ostrzeżenie pierwszego stopnia o opadach marzn cych
<b>Uwagi</b>	Brak.
<b>Dyrektor synoptyk IMGW-PIB</b>	Witold Wi ęski
<p>Opracowanie niniejsze i jego format, jako przedmiot prawa autorskiego podlega ochronie prawnej, zgodnie z przepisami ustawy z dnia 4 lutego 1994r o prawie autorskim i prawach pokrewnych (dz. U. z 2006 r. Nr 90, poz. 631 z pó n. zm.).</p> <p>Wszelkie dalsze udostępnianie, rozpowszechnianie (przedruk, kopiowanie, wiadomo sms) jest dozwolone wyłącznie w formie dosłownej z bezwzględnym wskazaniem źródła informacji tj. IMGW-PIB.</p>	