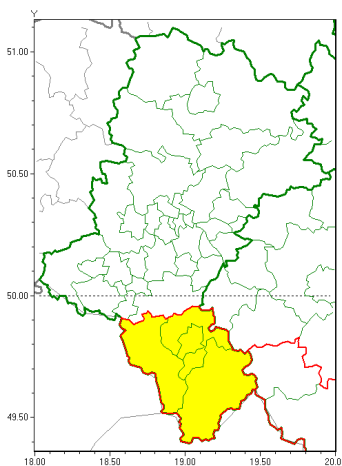




Zasięg ostrzeżeń w województwie

Silny wiatr
2022-01-04 20:25



WOJEWÓDZTWO ŁĄSKIE
OSTRZEŻENIA METEOROLOGICZNE ZBIORCZO NR 2
WYKAZ OBSZARÓW ZUCIANYCH OSTRZEŻENIAMI
o godz. 20:25 dnia 04.01.2022

Zjawisko/Stopień zagrożenia	Silny wiatr/1
Obszar (w nawiasie numer ostrzeżenia dla powiatu)	powiaty: bielski(2), Bielsko-Biała(2), cieszyński(2), żywiecki(2)
Ważność	od godz. 20:30 dnia 04.01.2022 do godz. 02:00 dnia 05.01.2022
Prawdopodobieństwo	80%
Przebieg	Prognozuje się wystąpienie wiatru o średniej prędkości od 25 km/h do 35 km/h, w porywach do 80 km/h, z południa i południowego zachodu.
SMS	IMGW-PIB OSTRZEŻENIE: WIATR/1 Łąskie (4 powiaty) od 20:30/04.01 do 02:00/05.01.2022 prędkość do 35 km/h, porywy do 80 km/h, S i SW. Dotyczy powiatów: bielski, Bielsko-Biała, cieszyński i żywiecki.
RSO	Woj. Łąskie (4 powiaty), IMGW-PIB wydał ostrzeżenie pierwszego stopnia o silnym wietrze
Uwagi	Brak.
Dyrektor synoptyk IMGW-PIB	Witold Wiśniewski

Opracowanie niniejsze i jego format, jako przedmiot prawa autorskiego podlega ochronie prawnej, zgodnie z przepisami ustawy z dnia 4 lutego 1994r o prawie autorskim i prawach pokrewnych (dz. U. z 2006 r. Nr 90, poz. 631 z późn. zm.).

Wszelkie dalsze udostępnianie, rozpowszechnianie (przedruk, kopiowanie, wiadomości sms) jest dozwolone wyłącznie w formie dosłownej z bezwzględnym wskazaniem źródła informacji tj. IMGW-PIB.