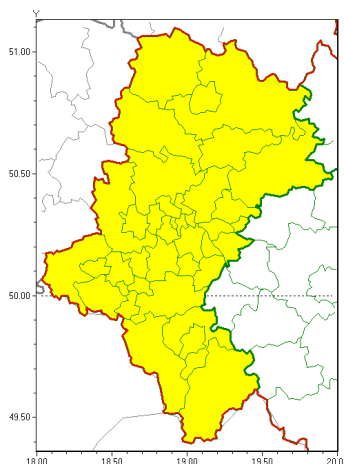




Zasięg ostrzeżeń w województwie

Opady marznące
2022-01-10 16:20



WOJEWÓDZTWO ŁĄSKIE
OSTRZEŻENIA METEOROLOGICZNE ZBIORCZO NR 5
WYKAZ OBSZARÓW ZJAWIENIA OSTRZEŻENIA
o godz. 16:20 dnia 10.01.2022

Zjawisko/Stopień zagrożenia	Opady marznące/1
Obszar (w nawiasie numer ostrzeżenia dla powiatu)	powiaty: białski(2), bielski(3), Bielsko-Biała(3), bieruńsko-lędziński(2), Bytom(2), Chorzów(2), cieszyński(4), Czestochowa(2), częstochowski(2), Dąbrowa Górnicza(2), Gliwice(2), gliwicki(2), Jastrzębie-Zdrój(2), Jaworzno(2), Katowice(2), kłobucki(2), lubliniecki(2), mikołowski(2), Mysłowice(2), myszkowski(2), Piekary Śląskie(2), pszczyński(2), raciborski(2), Ruda Śląska(2), rybnicki(2), Rybnik(2), Siemianowice Śląskie(2), Sosnowiec(2), wiatrychów(2), tarnogórski(2), Tychy(2), wodzisławski(2), Zabrze(2), zawierciański(2), żywiecki(4)
Ważność	od godz. 16:30 dnia 10.01.2022 do godz. 24:00 dnia 10.01.2022
Prawdopodobieństwo	80%
Przebieg	Prognozowane są słabe opady marznące mawki powodujące gołoled.
SMS	IMGW-PIB OSTRZEŻENIA: MARZNĄCE OPADY/1 Łąskie (wszystkie powiaty) od 16:30/10.01 do 24:00/10.01.2022 marznące opady, drogi liskie. Dotyczy powiatów: wszystkie powiaty.
RSO	Woj. Łąskie (wszystkie powiaty), IMGW-PIB wydał ostrzeżenie pierwszego stopnia o opadach marznących
Uwagi	Brak.
Dyżurny synoptyk IMGW-PIB	Małgorzata Koper



Instytut Meteorologii i Gospodarki Wodnej - Państwowy Instytut Badawczy

Biuro Prognoz Meteorologicznych w Krakowie

30-215 Kraków ul. Piotra Borowego 14

tel: 12-6398150, fax: 12-4251973

email: meteo.krakow@imgw.pl

www: [www: www.imgw.pl](http://www.imgw.pl)

Opracowanie niniejsze i jego format, jako przedmiot prawa autorskiego podlega ochronie prawnej, zgodnie z przepisami ustawy z dnia 4 lutego 1994r o prawie autorskim i prawach pokrewnych (dz. U. z 2006 r. Nr 90, poz. 631 z późn. zm.).

Wszelkie dalsze udostępnianie, rozpowszechnianie (przedruk, kopiowanie, wiadomości sms) jest dozwolone wyłącznie w formie dosłownej z bezwzględnym wskazaniem źródła informacji tj. IMGW-PIB.