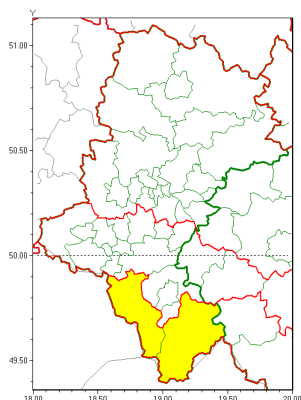


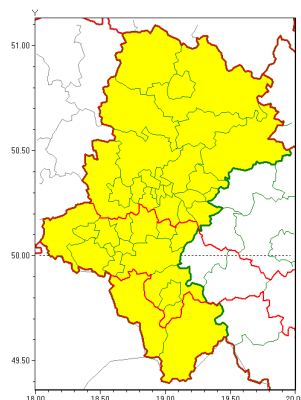


### Zasięg ostrzeżeń w województwie

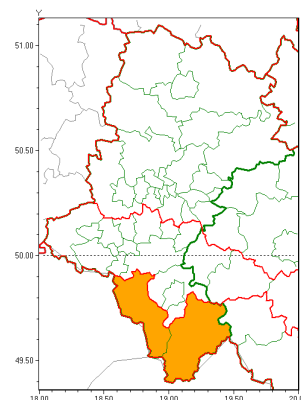
Intensywne opady śniegu  
2022-01-16 23:07



Silny wiatr  
2022-01-16 23:07



Zawieje/zamiecie śnieżne  
2022-01-16 23:07



**WOJEWÓDZTWO ŁĄSKIE**  
**OSTRZEŻENIA METEOROLOGICZNE ZBIORCZO NR 10**  
**WYKAZ OBOWIĄZUJĄCYCH OSTRZEŻEŃ**  
**o godz. 23:07 dnia 16.01.2022**

<b>Zjawisko/Stopień zagrożenia</b>	Intensywne opady śniegu/1
<b>Obszar (w nawiasie numer ostrzeżenia dla powiatu)</b>	powiaty: cieszyński(7), żywiecki(7)
<b>Ważność</b>	od godz. 10:00 dnia 17.01.2022 do godz. 22:00 dnia 17.01.2022
<b>Prawdopodobieństwo</b>	70%
<b>Przebieg</b>	Prognozowane są opady śniegu powodujące miejscami przyrost pokrywy śnieżnej o 10 cm do 15 cm.
<b>SMS</b>	IMGW-PIB OSTRZEŻENIA: NIEG/1 Łąskie (2 powiaty) od 10:00/17.01 do 22:00/17.01.2022 przyrost pokrywy 15 cm. Dotyczy powiatów: cieszyński i żywiecki.
<b>RSO</b>	Woj. Łąskie (2 powiaty), IMGW-PIB wydał ostrzeżenie pierwszego stopnia o intensywnych opadach śniegu
<b>Uwagi</b>	Brak.
<b>Zjawisko/Stopień zagrożenia</b>	Zawieje/zamiecie śnieżne/2
<b>Obszar (w nawiasie numer ostrzeżenia dla powiatu)</b>	powiaty: cieszyński(8), żywiecki(8)
<b>Ważność</b>	od godz. 10:00 dnia 17.01.2022 do godz. 19:00 dnia 17.01.2022
<b>Prawdopodobieństwo</b>	70%



<b>Przebieg</b>	Prognozowane s miejscami zawieje i zamiecie nie ne spowodowane opadami niegu i wiatrem o redniej pr dko ci od 35 km/h do 45 km/h, w porywach do 90 km/h, z zachodu i północnego-zachodu.
<b>SMS</b>	IMGW-PIB OSTRZEGA: ZAMIE NIE NA/2 1skie (2 powiaty) od 10:00/17.01 do 19:00/17.01.2022 wiatr 45 km/h, porywy 90 km/h. Dotyczy powiatów: cieszy ski i ywiecki.
<b>RSO</b>	Woj. 1skie (2 powiaty), IMGW-PIB wydał ostrze enie drugiego stopnia o zawiejach i zamieciach nie nych
<b>Uwagi</b>	Ostrze enie mo e by kontynuowane.
<b>Zjawisko/Stopie zagro enia</b>	Silny wiatr/1
<b>Obszar (w nawiasie numer ostrze enia dla powiatu)</b>	powiaty: bielski(5), Bielsko-Biała(5), bieru sko-1 dzi ski(4), cieszy ski(6), Jastrz bie-Zdrój(4), mikołowski(4), pszczy ski(4), raciborski(4), rybnicki(4), Rybnik(4), Tychy(4), wodzisławski(4), ory(4), ywiecki(6)
<b>Wa no</b>	od godz. 10:00 dnia 17.01.2022 do godz. 19:00 dnia 17.01.2022
<b>Prawdopodobie stwo</b>	80%
<b>Przebieg</b>	Prognozuje si wyst pienie wiatru o redniej pr dko ci od 35 km/h do 45 km/h, w porywach do 90 km/h. Wiatr zachodni, po południu skr caj cy na północno-zachodni.
<b>SMS</b>	IMGW-PIB OSTRZEGA: WIATR/1 1skie (14 powiatów) od 10:00/17.01 do 19:00/17.01.2022 pr dko do 45 km/h, porywy do 90 km/h, W i NW. Dotyczy powiatów: bielski, Bielsko-Biała, bieru sko-1 dzi ski, cieszy ski, Jastrz bie-Zdrój, mikołowski, pszczy ski, raciborski, rybnicki, Rybnik, Tychy, wodzisławski, ory i ywiecki.
<b>RSO</b>	Woj. 1skie (14 powiatów), IMGW-PIB wydał ostrze enie pierwszego stopnia o silnym wietrze
<b>Uwagi</b>	Brak.
<b>Zjawisko/Stopie zagro enia</b>	Silny wiatr/1
<b>Obszar (w nawiasie numer ostrze enia dla powiatu)</b>	powiaty: b dzi ski(4), Bytom(4), Chorzów(4), Cz stochowa(4), cz stochowski(4), D browa Górnica(4), Gliwice(4), gliwicki(4), Jaworzno(4), Katowice(4), kłobucki(4), lubliniecki(4), Mysłowice(4), myszkowski(4), Piekary 1skie(4), Ruda 1ska(4), Siemianowice 1skie(4), Sosnowiec(4), wi tochłowice(4), tarnogórski(4), Zabrze(4), zawiercia ski(4)
<b>Wa no</b>	od godz. 08:00 dnia 17.01.2022 do godz. 17:00 dnia 17.01.2022
<b>Prawdopodobie stwo</b>	80%
<b>Przebieg</b>	Prognozuje si wyst pienie wiatru o redniej pr dko ci od 35 km/h do 45 km/h, w porywach do 90 km/h. Wiatr zachodni, po południu skr caj cy na północno-zachodni. Najsilniejsze porywy wyst pi przed południem.
<b>SMS</b>	IMGW-PIB OSTRZEGA: WIATR/1 1skie (22 powiatów) od 08:00/17.01 do 17:00/17.01.2022 pr dko do 45 km/h, porywy do 90 km/h, W i NW. Dotyczy powiatów: b dzi ski, Bytom, Chorzów, Cz stochowa, cz stochowski, D browa Górnica, Gliwice, gliwicki, Jaworzno, Katowice, kłobucki, lubliniecki, Mysłowice, myszkowski, Piekary 1skie, Ruda 1ska, Siemianowice 1skie, Sosnowiec, wi tochłowice, tarnogórski, Zabrze i zawiercia ski.



Instytut Meteorologii i Gospodarki Wodnej - Państwowy Instytut Badawczy

**Biuro Prognoz Meteorologicznych w Krakowie**

30-215 Kraków ul. Piotra Borowego 14

tel: 12-6398150, fax: 12-4251973

email: meteo.krakow@imgw.pl

www: www.imgw.pl

<b>RSO</b>	Woj. łódzkie (22 powiatów), IMGW-PIB wydał ostrzeżenie pierwszego stopnia o silnym wietrze
<b>Uwagi</b>	Brak.
<b>Dyrektor synoptyk IMGW-PIB</b>	Tadeusz Stolarczyk
<p>Opracowanie niniejsze i jego format, jako przedmiot prawa autorskiego podlega ochronie prawnej, zgodnie z przepisami ustawy z dnia 4 lutego 1994r o prawie autorskim i prawach pokrewnych (dz. U. z 2006 r. Nr 90, poz. 631 z późn. zm.). Wszelkie dalsze udostępnianie, rozpowszechnianie (przedruk, kopiowanie, wiadomości sms) jest dozwolone wyłącznie w formie dosłownej z bezwzględnym wskazaniem źródła informacji tj. IMGW-PIB.</p>	