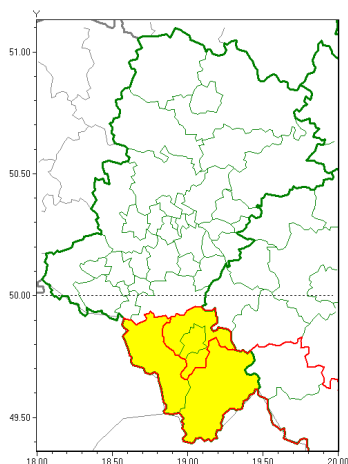


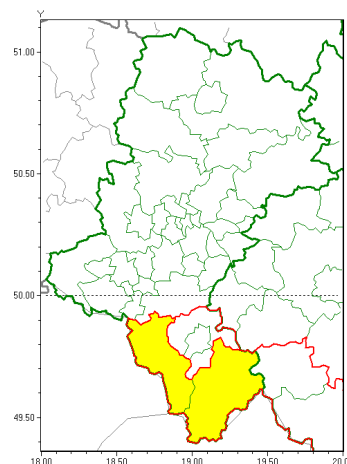


Zasięg ostrzeżeń w województwie

Intensywne opady śniegu  
2022-01-25 21:23



Opady marznące  
2022-01-25 21:23



**WOJEWÓDZTWO ŁĄSKIE**  
**OSTRZEŻENIA METEOROLOGICZNE ZBIORCZO NR 22**  
**WYKAZ OBSZARÓW ZUJCIANYCH OSTRZEŻENIAMI**  
**o godz. 21:23 dnia 25.01.2022**

<b>Zjawisko/Stopień zagrożenia</b>	Opady mroźne/1
<b>Obszar (w nawiasie numer ostrzeżenia dla powiatu)</b>	powiaty: cieszyński(16), żywiecki(16)
<b>Ważność</b>	od godz. 21:30 dnia 25.01.2022 do godz. 09:00 dnia 26.01.2022
<b>Prawdopodobieństwo</b>	90%
<b>Przebieg</b>	Miejscami obserwowane i prognozowane słabe opady mroźne mogą powodować gołoledź.
<b>SMS</b>	IMGW-PIB OSTRZĘGA: MROŹNE OPADY/1 Łąskie (2 powiaty) od 21:30/25.01 do 09:00/26.01.2022 mroźne opady, drogi liskie. Dotyczy powiatów: cieszyński i żywiecki.
<b>RSO</b>	Woj. Łąskie (2 powiaty), IMGW-PIB wydał ostrzeżenie pierwszego stopnia o opadach mroźnych
<b>Uwagi</b>	Brak.
<b>Zjawisko/Stopień zagrożenia</b>	Intensywne opady śniegu/1
<b>Obszar (w nawiasie numer ostrzeżenia dla powiatu)</b>	powiaty: bielski(11), Bielsko-Biała(11), cieszyński(15), żywiecki(15)
<b>Ważność</b>	od godz. 20:00 dnia 25.01.2022 do godz. 18:00 dnia 26.01.2022
<b>Prawdopodobieństwo</b>	80%



Instytut Meteorologii i Gospodarki Wodnej - Państwowy Instytut Badawczy

**Biuro Prognoz Meteorologicznych w Krakowie**

30-215 Kraków ul. Piotra Borowego 14

tel: 12-6398150, fax: 12-4251973

email: meteo.krakow@imgw.pl

www: www.imgw.pl

<b>Przebieg</b>	Prognozowane s opady niegu, które na obszarach położonych powyżej 500 m n.p.m. spowodują przyrost pokrywy śnieżnej 10 cm do 17 cm.
<b>SMS</b>	IMGW-PIB OSTRZEGA: NIEG/1 1skie (4 powiaty) od 20:00/25.01 do 18:00/26.01.2022 przyrost pokrywy 17 cm. Dotyczy powiatów: bielski, Bielsko-Biała, cieszyński i żywiecki.
<b>RSO</b>	Woj. 1skie (4 powiaty), IMGW-PIB wydał ostrzeżenie pierwszego stopnia o intensywnych opadach niegu
<b>Uwagi</b>	Brak.
<b>Dyrektor synoptyk IMGW-PIB</b>	Tomasz Knopik
<p>Opracowanie niniejsze i jego format, jako przedmiot prawa autorskiego podlega ochronie prawnej, zgodnie z przepisami ustawy z dnia 4 lutego 1994r o prawie autorskim i prawach pokrewnych (dz. U. z 2006 r. Nr 90, poz. 631 z późn. zm.). Wszelkie dalsze udostępnianie, rozpowszechnianie (przedruk, kopiowanie, wiadomości sms) jest dozwolone wyłącznie w formie dosłownej z bezwzględnym wskazaniem źródła informacji tj. IMGW-PIB.</p>	