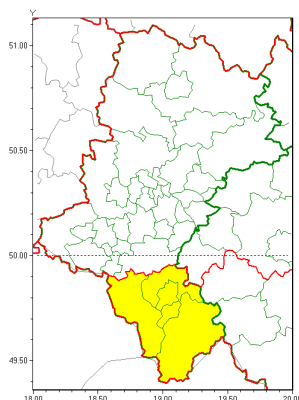


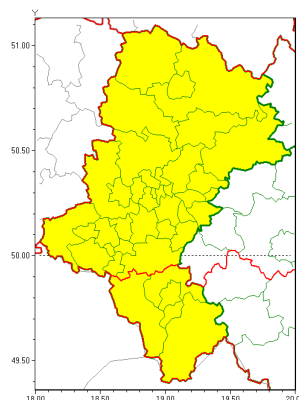


Zasięg ostrzeżeń w województwie

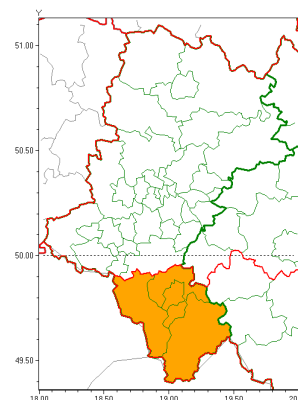
Intensywne opady śniegu
2022-01-27 19:15



Silny wiatr
2022-01-27 19:15



Zawieje/zamiecie śnieżne
2022-01-27 19:15



WOJEWÓDZTWO ŁÓDZKIE
OSTRZEŻENIA METEOROLOGICZNE ZBIORCZO NR 24
WYKAZ OBLICZONYCH OSTRZEŻEŃ
o godz. 19:15 dnia 27.01.2022

Zjawisko/Stopień zagrożenia	Intensywne opady śniegu/1
Obszar (w nawiasie numer ostrzeżenia dla powiatu)	powiaty: bielski(13), Bielsko-Biała(13), cieszyński(18), żywiecki(18)
Ważność	od godz. 06:00 dnia 28.01.2022 do godz. 22:00 dnia 28.01.2022
Prawdopodobieństwo	85%
Przebieg	Prognozowane są opady śniegu powodujące miejscami przyrost pokrywy śnieżnej o 15 cm do 20 cm.
SMS	IMGW-PIB OSTRZEŻENIA: NIEG/1 Łódzkie (4 powiaty) od 06:00/28.01 do 22:00/28.01.2022 przyrost pokrywy 20 cm. Dotyczy powiatów: bielski, Bielsko-Biała, cieszyński i żywiecki.
RSO	Woj. Łódzkie (4 powiaty), IMGW-PIB wydał ostrzeżenie pierwszego stopnia o intensywnych opadach śniegu
Uwagi	W związku z dynamiczną sytuacją meteorologiczną, ostrzeżenie może być aktualizowane.
Zjawisko/Stopień zagrożenia	Zawieje/zamiecie śnieżne/2
Obszar (w nawiasie numer ostrzeżenia dla powiatu)	powiaty: bielski(14), Bielsko-Biała(14), cieszyński(19), żywiecki(19)
Ważność	od godz. 06:00 dnia 28.01.2022 do godz. 14:00 dnia 28.01.2022
Prawdopodobieństwo	85%
Przebieg	Prognozowane są zawieje i zamiecie śnieżne spowodowane opadami śniegu i wiatrem o średniej prędkości od 25 km/h do 35 km/h, w porywach do 80 km/h, z zachodu i północno-zachodu.



SMS	IMGW-PIB OSTRZEGA: ZAMIEŚNIE NA/2 1skie (4 powiaty) od 06:00/28.01 do 14:00/28.01.2022 wiatr 35 km/h, porywy 80 km/h. Dotyczy powiatów: bielski, Bielsko-Biała, cieszyński i żywiecki.
RSO	Woj. 1skie (4 powiaty), IMGW-PIB wydał ostrzeżenie drugiego stopnia o zawiejach i zamieciach śnieżnych
Uwagi	Ostrzeżenie będzie kontynuowane z niższym stopniem.
Zjawisko/Stopień zagrożenia	Silny wiatr/1
Obszar (w nawiasie numer ostrzeżenia dla powiatu)	powiaty: bielski(8), biersko-1skie(8), Bytom(8), Chorzów(8), Cz. stochowa(8), cz. stochowski(8), D. browa Górnicza(8), Gliwice(8), gliwicki(8), Jastrz. bie-Zdrój(10), Jaworzno(8), Katowice(8), kłobucki(8), lubliniecki(8), mikołowski(8), Mysłowice(8), myszkowski(8), Piekary 1skie(8), pszczyński(10), raciborski(9), Ruda 1ska(8), rybnicki(9), Rybnik(9), Siemianowice 1skie(8), Sosnowiec(8), wi. tochłowiec(8), tarnogórski(8), Tychy(8), wodzisławski(10), Zabrze(8), zawierciański(8), ory(9)
Ważność	od godz. 02:00 dnia 28.01.2022 do godz. 13:00 dnia 28.01.2022
Prawdopodobieństwo	90%
Przebieg	Prognozuje się wystąpienie silnego wiatru o średniej prędkości od 25 km/h do 35 km/h, w porywach do 80 km/h, z zachodu i południowego-zachodu
SMS	IMGW-PIB OSTRZEGA: WIATR/1 1skie (32 powiatów) od 02:00/28.01 do 13:00/28.01.2022 prędkość do 35 km/h, porywy do 80 km/h, W i NW. Dotyczy powiatów: bielski, biersko-1skie, Bytom, Chorzów, Cz. stochowa, cz. stochowski, D. browa Górnicza, Gliwice, gliwicki, Jastrz. bie-Zdrój, Jaworzno, Katowice, kłobucki, lubliniecki, mikołowski, Mysłowice, myszkowski, Piekary 1skie, pszczyński, raciborski, Ruda 1ska, rybnicki, Rybnik, Siemianowice 1skie, Sosnowiec, wi. tochłowiec, tarnogórski, Tychy, wodzisławski, Zabrze, zawierciański i ory.
RSO	Woj. 1skie (32 powiatów), IMGW-PIB wydał ostrzeżenie pierwszego stopnia o silnym wietrze
Uwagi	W związku z dynamiczną sytuacją meteorologiczną, ostrzeżenie może być aktualizowane.
Zjawisko/Stopień zagrożenia	Silny wiatr/1
Obszar (w nawiasie numer ostrzeżenia dla powiatu)	powiaty: bielski(12), Bielsko-Biała(12), cieszyński(17), żywiecki(17)
Ważność	od godz. 06:00 dnia 28.01.2022 do godz. 14:00 dnia 28.01.2022
Prawdopodobieństwo	90%
Przebieg	Prognozuje się wystąpienie silnego wiatru o średniej prędkości od 25 km/h do 35 km/h, w porywach do 80 km/h, z zachodu i południowego-zachodu.
SMS	IMGW-PIB OSTRZEGA: WIATR/1 1skie (4 powiaty) od 06:00/28.01 do 14:00/28.01.2022 prędkość do 35 km/h, porywy do 80 km/h, W i NW. Dotyczy powiatów: bielski, Bielsko-Biała, cieszyński i żywiecki.
RSO	Woj. 1skie (4 powiaty), IMGW-PIB wydał ostrzeżenie pierwszego stopnia o silnym wietrze



Instytut Meteorologii i Gospodarki Wodnej - Państwowy Instytut Badawczy

Biuro Prognoz Meteorologicznych w Krakowie

30-215 Kraków ul. Piotra Borowego 14

tel: 12-6398150, fax: 12-4251973

email: meteo.krakow@imgw.pl

www: www.imgw.pl

Uwagi	W związku z dynamiczną sytuacją meteorologiczną, ostrzeżenie może być aktualizowane.
Dyurny synoptyk IMGW-PIB	Szymon Porba
<p>Opracowanie niniejsze i jego format, jako przedmiot prawa autorskiego podlega ochronie prawnej, zgodnie z przepisami ustawy z dnia 4 lutego 1994r o prawie autorskim i prawach pokrewnych (dz. U. z 2006 r. Nr 90, poz. 631 z późn. zm.).</p> <p>Wszelkie dalsze udostępnianie, rozpowszechnianie (przedruk, kopiowanie, wiadomości sms) jest dozwolone wyłącznie w formie dosłownej z bezwzględnym wskazaniem źródła informacji tj. IMGW-PIB.</p>	