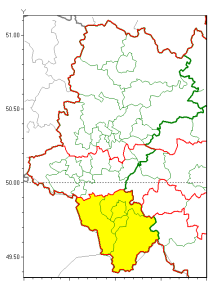


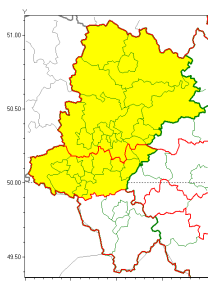


Zasięg ostrzeżeń w województwie

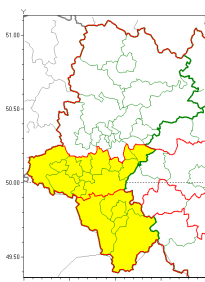
Intensywne opady śniegu
2022-01-28 12:48



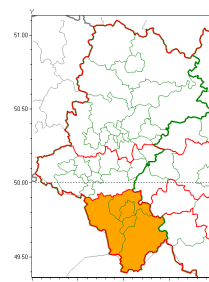
Oblodzenie
2022-01-28 12:48



Silny wiatr
2022-01-28 12:48



Zawieje/zamiecie śnieżne
2022-01-28 12:48



WOJEWÓDZTWO ŁĄSKIE
OSTRZEŻENIA METEOROLOGICZNE ZBIORCZO NR 26
WYKAZ OBLODZENIA I INNYCH OSTRZEŻEŃ
o godz. 12:48 dnia 28.01.2022

Zjawisko/Stopień zagrożenia	Oblodzenie/1
Obszar (w nawiasie numer ostrzeżenia dla powiatu)	powiaty: białski(9), białski(9), Bytom(9), Chorzów(9), Częstochowa(9), częstochowski(9), Dąbrowa Górnicza(9), Gliwice(9), gliwicki(9), Jastrzębie-Zdrój(11), Jaworzno(9), Katowice(9), kłobucki(9), lubliniecki(9), mikołowski(9), Mysłowice(9), myszkowski(9), Piekary Śląskie(9), pszczyński(11), raciborski(10), Ruda Śląska(9), rybnicki(10), Rybnik(10), Siemianowice Śląskie(9), Sosnowiec(9), witochłowiec(9), tarnogórski(9), Tychy(9), wodzisławski(11), Zabrze(9), zawierciański(9), żyry(10)
Ważność	od godz. 19:00 dnia 28.01.2022 do godz. 08:00 dnia 29.01.2022
Prawdopodobieństwo	80%
Przebieg	Prognozuje się zamarzanie mokrej nawierzchni dróg i chodników po opadach deszczu ze śniegiem i mokrego śniegu, powodujących ich oblodzenie. Temperatura minimalna około -2°C, temperatura minimalna przy gruncie około -3°C.
SMS	IMGW-PIB OSTRZEŻENIA: OBLODZENIE/1 Łąskie (32 powiatów) od 19:00/28.01 do 08:00/29.01.2022 temp. min. -2 st., przy gruncie do -3 st., śniegi. Dotyczy powiatów: białski, białski, Bytom, Chorzów, Częstochowa, częstochowski, Dąbrowa Górnicza, Gliwice, gliwicki, Jastrzębie-Zdrój, Jaworzno, Katowice, kłobucki, lubliniecki, mikołowski, Mysłowice, myszkowski, Piekary Śląskie, pszczyński, raciborski, Ruda Śląska, rybnicki, Rybnik, Siemianowice Śląskie, Sosnowiec, witochłowiec, tarnogórski, Tychy, wodzisławski, Zabrze, zawierciański i żyry.
RSO	Woj. Łąskie (32 powiatów), IMGW-PIB wydał ostrzeżenie pierwszego stopnia o oblodzeniu
Uwagi	Brak.
Zjawisko/Stopień zagrożenia	Intensywne opady śniegu/1
Obszar (w nawiasie numer ostrzeżenia dla powiatu)	powiaty: bielski(13), Bielsko-Biała(13), cieszyński(18), żywiecki(18)



Ważność	od godz. 06:00 dnia 28.01.2022 do godz. 22:00 dnia 28.01.2022
Prawdopodobieństwo	85%
Przebieg	Prognozowane są opady śniegu powodujące miejscami przyrost pokrywy śnieżnej o 15 cm do 20 cm.
SMS	IMGW-PIB OSTRZEŻA: NIEG/1 1 skie (4 powiaty) od 06:00/28.01 do 22:00/28.01.2022 przyrost pokrywy 20 cm. Dotyczy powiatów: bielski, Bielsko-Biała, cieszyński i żywiecki.
RSO	Woj. 1 skie (4 powiaty), IMGW-PIB wydał ostrzeżenie pierwszego stopnia o intensywnych opadach śniegu
Uwagi	W związku z dynamiczną sytuacją meteorologiczną, ostrzeżenie może być aktualizowane.
Zjawisko/Stopień zagrożenia	Zawieje/zamiecie śnieżne/2
Obszar (w nawiasie numer ostrzeżenia dla powiatu)	powiaty: bielski(14), Bielsko-Biała(14), cieszyński(19), żywiecki(19)
Ważność	od godz. 06:00 dnia 28.01.2022 do godz. 14:00 dnia 28.01.2022
Prawdopodobieństwo	85%
Przebieg	Prognozowane są zawieje i zamiecie śnieżne spowodowane opadami śniegu i wiatrem o średniej prędkości od 25 km/h do 35 km/h, w porywach do 80 km/h, z zachodu i północno-zachodu.
SMS	IMGW-PIB OSTRZEŻA: ZAMIE NIE NA/2 1 skie (4 powiaty) od 06:00/28.01 do 14:00/28.01.2022 wiatr 35 km/h, porywy 80 km/h. Dotyczy powiatów: bielski, Bielsko-Biała, cieszyński i żywiecki.
RSO	Woj. 1 skie (4 powiaty), IMGW-PIB wydał ostrzeżenie drugiego stopnia o zawiejach i zamieciach śnieżnych
Uwagi	Ostrzeżenie będzie kontynuowane z niższym stopniem.
Zjawisko/Stopień zagrożenia	Silny wiatr/1
Obszar (w nawiasie numer ostrzeżenia dla powiatu)	powiaty: bieruńsko-lędziński(8), Jastrzębie-Zdrój(10), Jaworzno(8), mikołowski(8), Mysłowice(8), pszczyński(10), raciborski(9), rybnicki(9), Rybnik(9), Tychy(8), wodzisławski(10), żyry(9)
Ważność	od godz. 02:00 dnia 28.01.2022 do godz. 13:00 dnia 28.01.2022
Prawdopodobieństwo	90%
Przebieg	Prognozuje się wystąpienie silnego wiatru o średniej prędkości od 25 km/h do 35 km/h, w porywach do 80 km/h, z zachodu i południowo-zachodu
SMS	IMGW-PIB OSTRZEŻA: WIATR/1 1 skie (12 powiatów) od 02:00/28.01 do 13:00/28.01.2022 prędkość do 35 km/h, porywy do 80 km/h, W i NW. Dotyczy powiatów: bieruńsko-lędziński, Jastrzębie-Zdrój, Jaworzno, mikołowski, Mysłowice, pszczyński, raciborski, rybnicki, Rybnik, Tychy, wodzisławski i żyry.
RSO	Woj. 1 skie (12 powiatów), IMGW-PIB wydał ostrzeżenie pierwszego stopnia o silnym wietrze



Uwagi	W związku z dynamiczną sytuacją meteorologiczną, ostrzeżenie może być aktualizowane.
Zjawisko/Stopień zagrożenia	Silny wiatr/1
Obszar (w nawiasie numer ostrzeżenia dla powiatu)	powiaty: bielski(12), Bielsko-Biała(12), cieszyński(17), żywiecki(17)
Ważność	od godz. 06:00 dnia 28.01.2022 do godz. 14:00 dnia 28.01.2022
Prawdopodobieństwo	90%
Przebieg	Prognozuje się wystąpienie silnego wiatru o średniej prędkości od 25 km/h do 35 km/h, w porywach do 80 km/h, z zachodu i południowego-zachodu.
SMS	IMGW-PIB OSTRZEŻENIE: WIATR/1 silny (4 powiaty) od 06:00/28.01 do 14:00/28.01.2022 prędkość do 35 km/h, porywy do 80 km/h, W i NW. Dotyczy powiatów: bielski, Bielsko-Biała, cieszyński i żywiecki.
RSO	Woj. śląskie (4 powiaty), IMGW-PIB wydał ostrzeżenie pierwszego stopnia o silnym wietrze
Uwagi	W związku z dynamiczną sytuacją meteorologiczną, ostrzeżenie może być aktualizowane.
Dyrektor synoptyk IMGW-PIB	Bartłomiej Pietras
<p>Opracowanie niniejsze i jego format, jako przedmiot prawa autorskiego podlega ochronie prawnej, zgodnie z przepisami ustawy z dnia 4 lutego 1994r o prawie autorskim i prawach pokrewnych (dz. U. z 2006 r. Nr 90, poz. 631 z późn. zm.). Wszelkie dalsze udostępnianie, rozpowszechnianie (przedruk, kopiowanie, wiadomości sms) jest dozwolone wyłącznie w formie dosłownej z bezwzględnym wskazaniem źródła informacji tj. IMGW-PIB.</p>	