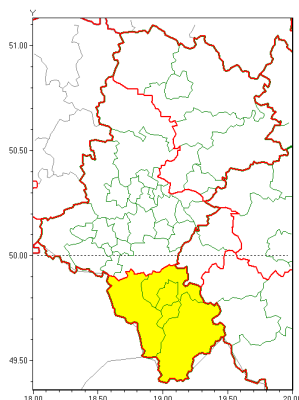


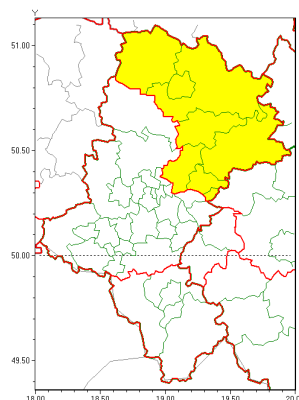


Zasięg ostrzeżeń w województwie

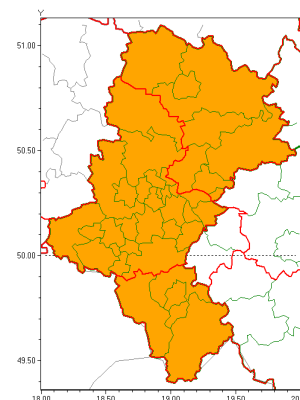
Intensywne opady śniegu
2022-01-30 14:23



Oblodzenie
2022-01-30 14:23



Silny wiatr
2022-01-30 14:23



WOJEWÓDZTWO ŁÓDZKIE
OSTRZEŻENIA METEOROLOGICZNE ZBIORCZO NR 29
WYKAZ OBLÓDZENIOWYCH OSTRZEŻEŃ
o godz. 14:23 dnia 30.01.2022

Zjawisko/Stopień zagrożenia	Oblodzenie/1
Obszar (w nawiasie numer ostrzeżenia dla powiatu)	powiaty: bzdziński(11), Czajkowska(11), czajkowski(11), Dąbrowa Górnicza(11), kłobucki(11), myszkowski(11), zawierciański(11)
Ważność	od godz. 23:00 dnia 30.01.2022 do godz. 06:00 dnia 31.01.2022
Prawdopodobieństwo	80%
Przebieg	Prognozuje się zamarzanie mokrej nawierzchni dróg i chodników po opadach deszczu, deszczu ze mżawką, mokrego śniegu powodujące ich oblodzenie. Temperatura minimalna około -2°C, temperatura minimalna przy gruncie około -3°C.
SMS	IMGW-PIB OSTRZEŻENIA: OBLÓDZENIE/1 Łódzkie (7 powiatów) od 23:00/30.01 do 06:00/31.01.2022 temp. min. około -2 st., przy gruncie do -3 st., lisko. Dotyczy powiatów: bzdziński, Czajkowska, czajkowski, Dąbrowa Górnicza, kłobucki, myszkowski i zawierciański.
RSO	Woj. Łódzkie (7 powiatów), IMGW-PIB wydał ostrzeżenie pierwszego stopnia o oblodzeniu
Uwagi	Brak.
Zjawisko/Stopień zagrożenia	Intensywne opady śniegu/1
Obszar (w nawiasie numer ostrzeżenia dla powiatu)	powiaty: bielski(16), Bielsko-Biała(16), cieszyński(21), żywiecki(21)
Ważność	od godz. 12:00 dnia 30.01.2022 do godz. 24:00 dnia 30.01.2022
Prawdopodobieństwo	80%



Przebieg	Prognozowane s opady niegu powoduj ce miejscami przyrost pokrywy nie nej o 10 cm.
SMS	IMGW-PIB OSTRZEGA: NIEG/1 lskie (4 powiaty) od 12:00/30.01 do 24:00/30.01.2022 przyrost pokrywy 10 cm. Dotyczy powiatów: bielski, Bielsko-Biała, cieszy ski i ywiecki.
RSO	Woj. lskie (4 powiaty), IMGW-PIB wydał ostrze enie pierwszego stopnia o intensywnych opadach niegu
Uwagi	Brak.
Zjawisko/Stopie zagro enia	Silny wiatr/2
Obszar (w nawiasie numer ostrze enia dla powiatu)	powiaty: b dzi ski(10), bielski(15), Bielsko-Biała(15), bieru sko-l dzi ski(10), Bytom(10), Chorzów(10), cieszy ski(20), Cz stochowa(10), cz stochowski(10), D browa Górnicza(10), Gliwice(10), gliwicki(10), Jastrz bie-Zdrój(12), Jaworzno(10), Katowice(10), kłobucki(10), lubliniecki(10), mikołowski(10), Mysłowice(10), myszkowski(10), Piekary lskie(10), pszczy ski(12), raciborski(11), Ruda l ska(10), rybnicki(11), Rybnik(11), Siemianowice lskie(10), Sosnowiec(10), wi tochłowice(10), tarnogórski(10), Tychy(10), wodzisławski(12), Zabrze(10), zawiercia ski(10), ory(11), ywiecki(20)
Wa no	od godz. 19:00 dnia 29.01.2022 do godz. 21:00 dnia 30.01.2022
Prawdopodobie stwo	80%
Przebieg	Prognozuje si wyst pienie silnego wiatru o redniej pr dko ci od 40 km/h do 55 km/h, w porywach do 100 km/h, z zachodu i północnego zachodu. Lokalnie mo liwe burze.
SMS	IMGW-PIB OSTRZEGA: WIATR/2 lskie (wszystkie powiaty) od 19:00/29.01 do 21:00/30.01.2022 pr dko do 55 km/h, porywy do 100 km/h, W, NW. Dotyczy powiatów: wszystkie powiaty.
RSO	Woj. lskie (wszystkie powiaty), IMGW-PIB wydał ostrze enie drugiego stopnia o silnym wietrze
Uwagi	W zwi zku z dynamicznymi warunkami pogodowymi, ostrze enie mo e by aktualizowane.
Dy urny synoptyk IMGW-PIB	Łukasz Harasimowicz
Opracowanie niniejsze i jego format, jako przedmiot prawa autorskiego podlega ochronie prawnej, zgodnie z przepisami ustawy z dnia 4 lutego 1994r o prawie autorskim i prawach pokrewnych (dz. U. z 2006 r. Nr 90, poz. 631 z pó n. zm.). Wszelkie dalsze udost pnianie, rozpowszechnianie (przedruk, kopiowanie, wiadomo sms) jest dozwolone wył cznie w formie dosłownej z bezwzgl dnym wskazaniem ródła informacji tj. IMGW-PIB.	