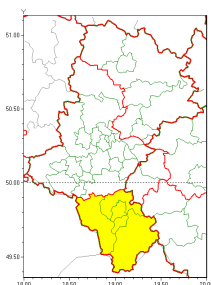


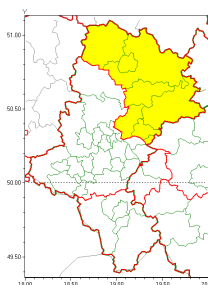


Zasięg ostrzeżeń w województwie

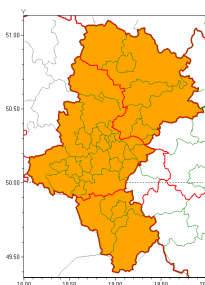
Intensywne opady śniegu
2022-01-30 15:12



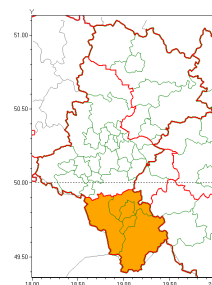
Oblodzenie
2022-01-30 15:12



Silny wiatr
2022-01-30 15:12



Zawieje/zamiecie śnieżne
2022-01-30 15:12



WOJEWÓDZTWO ŁÓDZKIE
OSTRZEŻENIA METEOROLOGICZNE ZBIORCZO NR 30
WYKAZ OBSZARÓW ZUSYTYCH OSTRZEŻENIAMI
o godz. 15:12 dnia 30.01.2022

Zjawisko/Stopień zagrożenia	Zawieje/zamiecie śnieżne/2
Obszar (w nawiasie numer ostrzeżenia dla powiatu)	powiaty: bielski(17), Bielsko-Biała(17), cieszyński(22), żywiecki(22)
Ważność	od godz. 15:15 dnia 30.01.2022 do godz. 21:00 dnia 30.01.2022
Prawdopodobieństwo	80%
Przebieg	Prognozowane są zawieje i zamiecie śnieżne spowodowane opadami śniegu i wiatrem o średniej prędkości od 40 km/h do 55 km/h, w porywach do 100 km/h, z zachodu i północno-zachodu.
SMS	IMGW-PIB OSTRZEŻENIA: ZAMIEĆ ŚNIEŻNA/2 Łódzkie (4 powiaty) od 15:15/30.01 do 21:00/30.01.2022 wiatr 55 km/h, porywy 100 km/h, zawieje i zamiecie śnieżne. Dotyczy powiatów: bielski, Bielsko-Biała, cieszyński i żywiecki.
RSO	Woj. Łódzkie (4 powiaty), IMGW-PIB wydał ostrzeżenie drugiego stopnia o zawiejach i zamieciach śnieżnych
Uwagi	Brak.
Zjawisko/Stopień zagrożenia	Oblodzenie/1
Obszar (w nawiasie numer ostrzeżenia dla powiatu)	powiaty: białski(11), Częstochowa(11), częstochowski(11), Dąbrowa Górnicza(11), kłobucki(11), myszkowski(11), zawierciański(11)
Ważność	od godz. 23:00 dnia 30.01.2022 do godz. 06:00 dnia 31.01.2022
Prawdopodobieństwo	80%
Przebieg	Prognozuje się zamarzanie mokrej nawierzchni dróg i chodników po opadach deszczu, deszczu ze śniegiem, mokrego śniegu powodujące ich oblodzenie. Temperatura minimalna około -2°C, temperatura minimalna przy gruncie około -3°C.



SMS	IMGW-PIB OSTRZEGA: OBLODZENIE/1 1 skie (7 powiatów) od 23:00/30.01 do 06:00/31.01.2022 temp. min. około -2 st., przy gruncie do -3 st., lisko. Dotyczy powiatów: b dzi ski, Cz stochowa, cz stochowski, D browa Górnicza, kłobucki, myszkowski i zawiercia ski.
RSO	Woj. 1 skie (7 powiatów), IMGW-PIB wydał ostrze enie pierwszego stopnia o oblodzeniu
Uwagi	Brak.
Zjawisko/Stopie zagro enia	Intensywne opady niegu/1
Obszar (w nawiasie numer ostrze enia dla powiatu)	powiaty: bielski(16), Bielsko-Biała(16), cieszy ski(21), ywiecki(21)
Wa no	od godz. 12:00 dnia 30.01.2022 do godz. 24:00 dnia 30.01.2022
Prawdopodobie stwo	80%
Przebieg	Prognozowane s opady niegu powoduj ce miejscami przyrost pokrywy niej o 10 cm.
SMS	IMGW-PIB OSTRZEGA: NIEG/1 1 skie (4 powiaty) od 12:00/30.01 do 24:00/30.01.2022 przyrost pokrywy 10 cm. Dotyczy powiatów: bielski, Bielsko-Biała, cieszy ski i ywiecki.
RSO	Woj. 1 skie (4 powiaty), IMGW-PIB wydał ostrze enie pierwszego stopnia o intensywnych opadach niegu
Uwagi	Brak.
Zjawisko/Stopie zagro enia	Silny wiatr/2
Obszar (w nawiasie numer ostrze enia dla powiatu)	powiaty: b dzi ski(10), bielski(15), Bielsko-Biała(15), bieru sko-l dzi ski(10), Bytom(10), Chorzów(10), cieszy ski(20), Cz stochowa(10), cz stochowski(10), D browa Górnicza(10), Gliwice(10), gliwicki(10), Jastrz bie-Zdrój(12), Jaworzno(10), Katowice(10), kłobucki(10), lubliniecki(10), mikołowski(10), Mysłowice(10), myszkowski(10), Piekary 1 skie(10), pszczy ski(12), raciborski(11), Ruda 1 ska(10), rybnicki(11), Rybnik(11), Siemianowice 1 skie(10), Sosnowiec(10), wi tochłowice(10), tarnogórski(10), Tychy(10), wodzisławski(12), Zabrze(10), zawiercia ski(10), ory(11), ywiecki(20)
Wa no	od godz. 19:00 dnia 29.01.2022 do godz. 21:00 dnia 30.01.2022
Prawdopodobie stwo	80%
Przebieg	Prognozuje si wyst pienie silnego wiatru o redniej pr dko ci od 40 km/h do 55 km/h, w porywach do 100 km/h, z zachodu i północnego zachodu. Lokalnie mo liwe burze.
SMS	IMGW-PIB OSTRZEGA: WIATR/2 1 skie (wszystkie powiaty) od 19:00/29.01 do 21:00/30.01.2022 pr dko do 55 km/h, porywy do 100 km/h, W, NW. Dotyczy powiatów: wszystkie powiaty.
RSO	Woj. 1 skie (wszystkie powiaty), IMGW-PIB wydał ostrze enie drugiego stopnia o silnym wietrze
Uwagi	W zwi zku z dynamicznymi warunkami pogodowymi, ostrze enie mo e by aktualizowane.



Instytut Meteorologii i Gospodarki Wodnej - Państwowy Instytut Badawczy

Biuro Prognoz Meteorologicznych w Krakowie

30-215 Kraków ul. Piotra Borowego 14

tel: 12-6398150, fax: 12-4251973

email: meteo.krakow@imgw.pl

www: www.imgw.pl

Dyurny synoptyk IMGW-PIB	Łukasz Harasimowicz
<p>Opracowanie niniejsze i jego format, jako przedmiot prawa autorskiego podlega ochronie prawnej, zgodnie z przepisami ustawy z dnia 4 lutego 1994r o prawie autorskim i prawach pokrewnych (dz. U. z 2006 r. Nr 90, poz. 631 z późn. zm.).</p> <p>Wszelkie dalsze udostępnianie, rozpowszechnianie (przedruk, kopiowanie, wiadomości sms) jest dozwolone wyłącznie w formie dosłownej z bezwzględnym wskazaniem źródła informacji tj. IMGW-PIB.</p>	