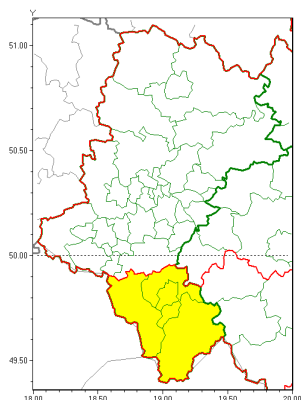


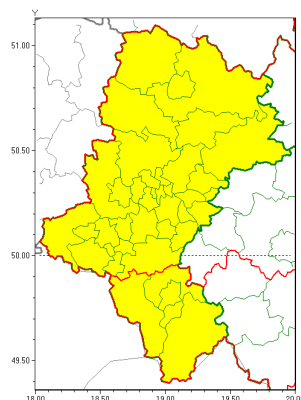


Zasięg ostrzeżeń w województwie

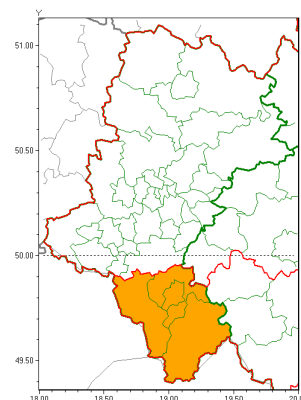
Intensywne opady śniegu
2022-02-07 12:02



Oblodzenie
2022-02-07 12:02



Zawieje/zamiecie śnieżne
2022-02-07 12:02



WOJEWÓDZTWO ŁÓDZKIE
OSTRZEŻENIA METEOROLOGICZNE ZBIORCZO NR 41
WYKAZ OBOWIĄZUJĄCYCH OSTRZEŻEŃ
o godz. 12:02 dnia 07.02.2022

Zjawisko/Stopień zagrożenia	Oblodzenie/1
Obszar (w nawiasie numer ostrzeżenia dla powiatu)	powiaty: białski(17), bielski(27), Bielsko-Biała(27), bieruńsko-lędziński(15), Bytom(16), Chorzów(15), cieszyński(31), Czestochowa(17), czestochowski(17), Dąbrowa Górnicza(17), Gliwice(15), gliwicki(15), Jastrzębie-Zdrój(17), Jaworzno(15), Katowice(15), kłobucki(17), lubliniecki(16), mikołowski(15), Mysłowice(15), myszkowski(17), Piekary Łódzkie(16), pszczyński(17), raciborski(16), Ruda Łódzka(15), rybnicki(16), Rybnik(16), Siemianowice Łódzkie(16), Sosnowiec(16), wiatrychów(15), tarnogórski(16), Tychy(15), wodzisławski(17), Zabrze(15), zawierciański(17), łódzki(16), ywiecki(31)
Ważność	od godz. 19:00 dnia 07.02.2022 do godz. 08:00 dnia 08.02.2022
Prawdopodobieństwo	70%
Przebieg	Prognozuje się zamarzanie mokrej nawierzchni dróg i chodników po opadach deszczu i deszczu ze mżawką oraz mokrego śniegu powodujących ich oblodzenie. Temperatura minimalna około -1°C, w rejonach podgórskich około -3°C, temperatura minimalna przy gruncie około -2°C, w rejonach podgórskich około -4°C.
SMS	IMGW-PIB OSTRZEŻENIA: OBLODZENIE/1 Łódzkie (wszystkie powiaty) od 19:00/07.02 do 08:00/08.02.2022 temp. min. od -3 st. do -1 st., przy gruncie od -4 st. do -2 st., śnieg. Dotyczy powiatów: wszystkie powiaty.
RSO	Woj. Łódzkie (wszystkie powiaty), IMGW-PIB wydał ostrzeżenie pierwszego stopnia o oblodzeniu
Uwagi	Brak.
Zjawisko/Stopień zagrożenia	Intensywne opady śniegu/1



Obszar (w nawiasie numer ostrzeżenia dla powiatu)	powiaty: bielski(24), Bielsko-Biała(24), cieszyński(28), żywiecki(28)
Ważność	od godz. 20:00 dnia 06.02.2022 do godz. 15:00 dnia 07.02.2022
Prawdopodobieństwo	80%
Przebieg	Prognozowane śniegopady powodujące miejscami przyrost pokrywy śnieżnej o 10 cm do 15 cm, w górach od 15 cm do 20 cm.
SMS	IMGW-PIB OSTRZEŻENIE: NIEG/1 1 śnieg (4 powiaty) od 20:00/06.02 do 15:00/07.02.2022 przyrost pokrywy 15-20 cm. Dotyczy powiatów: bielski, Bielsko-Biała, cieszyński i żywiecki.
RSO	Woj. 1 śnieg (4 powiaty), IMGW-PIB wydał ostrzeżenie pierwszego stopnia o intensywnych opadach śniegu
Uwagi	Brak.
Zjawisko/Stopień zagrożenia	Zawieje/zamiecie śnieżne/2
Obszar (w nawiasie numer ostrzeżenia dla powiatu)	powiaty: bielski(26), Bielsko-Biała(26), cieszyński(30), żywiecki(30)
Ważność	od godz. 20:00 dnia 06.02.2022 do godz. 15:00 dnia 07.02.2022
Prawdopodobieństwo	80%
Przebieg	Prognozowane śniegopady i zamiecie śnieżne spowodowane opadami śniegu i wiatrem o średniej prędkości od 35 km/h do 45 km/h, w porywach do 80 km/h, wysoko w górach do 120 km/h, z południowego zachodu i zachodu, po południu skręcający na północno-zachodni.
SMS	IMGW-PIB OSTRZEŻENIE: ZAMIEŚNIE NA/2 1 śnieg (4 powiaty) od 20:00/06.02 do 15:00/07.02.2022 wiatr 45 km/h, porywy 120 km/h. Dotyczy powiatów: bielski, Bielsko-Biała, cieszyński i żywiecki.
RSO	Woj. 1 śnieg (4 powiaty), IMGW-PIB wydał ostrzeżenie drugiego stopnia o zawiejach i zamieciach śnieżnych
Uwagi	Przewiduje się słabniecie prędkości wiatru w godzinach porannych
Dyżurny synoptyk IMGW-PIB	Małgorzata Marcinek
Opracowanie niniejsze i jego format, jako przedmiot prawa autorskiego podlega ochronie prawnej, zgodnie z przepisami ustawy z dnia 4 lutego 1994r o prawie autorskim i prawach pokrewnych (dz. U. z 2006 r. Nr 90, poz. 631 z późn. zm.). Wszelkie dalsze udostępnianie, rozpowszechnianie (przedruk, kopiowanie, wiadomości sms) jest dozwolone wyłącznie w formie dosłownej z bezwzględnym wskazaniem źródła informacji tj. IMGW-PIB.	