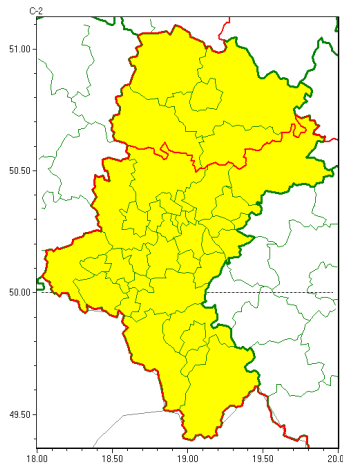




Zasięg ostrzeżeń w województwie

Silny deszcz z burzami  
2022-08-12 20:37



**WOJEWÓDZTWO LUBUSKIE**  
**OSTRZEŻENIA METEOROLOGICZNE ZBIORCZO NR 150**  
**WYKAZ OBLICZONYCH OSTRZEŻEŃ**  
**o godz. 20:37 dnia 12.08.2022**

<b>Zjawisko/Stopień zagrożenia</b>	Silny deszcz z burzami/1
<b>Obszar (w nawiasie numer ostrzeżenia dla powiatu)</b>	powiaty: Cz. stochowska(69), cz. stochowski(69), kłobucki(68), lubliniecki(68), myszkowski(67)
<b>Ważność</b>	od godz. 23:00 dnia 12.08.2022 do godz. 22:00 dnia 13.08.2022
<b>Prawdopodobieństwo</b>	80%
<b>Przebieg</b>	Prognozowane są opady deszczu o natężeniu umiarkowanym, okresami silnym. Wysokość opadu miejscami od 30 mm do 45 mm. Opadom towarzyszyć będą burze z porywami wiatru do 65 km/h. Możliwy grad.
<b>SMS</b>	IMGW-PIB OSTRZEŻENIA: DESZCZ i BURZE/1 Lubuskie (5 powiatów) od 23:00/12.08 do 22:00/13.08.2022 45 mm; porywy 65 km/h. Dotyczy powiatów: Cz. stochowska, cz. stochowski, kłobucki, lubliniecki i myszkowski.
<b>RSO</b>	Woj. Lubuskie (5 powiatów), IMGW-PIB wydał ostrzeżenia pierwszego stopnia o intensywnych opadach deszczu z burzami
<b>Uwagi</b>	Brak.
<b>Zjawisko/Stopień zagrożenia</b>	Silny deszcz z burzami/1



Instytut Meteorologii i Gospodarki Wodnej - Państwowy Instytut Badawczy

**Biuro Prognoz Meteorologicznych w Krakowie**

30-215 Kraków ul. Piotra Borowego 14

tel: 12-6398150, fax: 12-4251973

email: [meteo.krakow@imgw.pl](mailto:meteo.krakow@imgw.pl)

www: [www: www.imgw.pl](http://www.imgw.pl)

<b>Obszar (w nawiasie numer ostrzeżenia dla powiatu)</b>	powiaty: b dzi ski(67), bielski(84), Bielsko-Biała(82), bieru sko-l dzi ski(63), Bytom(62), Chorzów(61), cieszy ski(90), D browa Górnicza(67), Gliwice(63), gliwicki(64), Jastrz bie-Zdrój(64), Jaworzno(65), Katowice(62), mikołowski(62), Mysłowice(64), Piekary lskie(63), pszczy ski(64), raciborski(64), Ruda l ska(61), rybnicki(64), Rybnik(64), Siemianowice lskie(62), Sosnowiec(66), wi tochłowice(61), tarnogórski(67), Tychy(62), wodzisławski(65), Zabrze(61), zawiercia ski(68), ory(63), ywiecki(91)
<b>Wa no</b>	od godz. 23:00 dnia 12.08.2022 do godz. 22:00 dnia 13.08.2022
<b>Prawdopodobie stwo</b>	80%
<b>Przebieg</b>	Prognozowane s opady deszczu o nat eniu umiarkowanym, okresami silnym. Wysoko opadu miejscami od 30 mm do 45 mm. Opadom towarzyszy b d burze z porywami wiatru do 65 km/h. Mo liwy grad.
<b>SMS</b>	IMGW-PIB OSTRZEGA: DESZCZ i BURZE/1 lskie (31 powiatów) od 23:00/12.08 do 22:00/13.08.2022 45 mm; porywy 65 km/h. Dotyczy powiatów: b dzi ski, bielski, Bielsko-Biała, bieru sko-l dzi ski, Bytom, Chorzów, cieszy ski, D browa Górnicza, Gliwice, gliwicki, Jastrz bie-Zdrój, Jaworzno, Katowice, mikołowski, Mysłowice, Piekary lskie, pszczy ski, raciborski, Ruda l ska, rybnicki, Rybnik, Siemianowice lskie, Sosnowiec, wi tochłowice, tarnogórski, Tychy, wodzisławski, Zabrze, zawiercia ski, ory i ywiecki.
<b>RSO</b>	Woj. lskie (31 powiatów), IMGW-PIB wydał ostrze enie pierwszego stopnia o intensywnych opadach deszczu z burzami
<b>Uwagi</b>	Brak.

Opracowanie niniejsze i jego format, jako przedmiot prawa autorskiego podlega ochronie prawnej, zgodnie z przepisami ustawy z dnia 4 lutego 1994r o prawie autorskim i prawach pokrewnych (dz. U. z 2006 r. Nr 90, poz. 631 z pó n. zm.).

Wszelkie dalsze udost pniaie, rozpowszechnianie (przedruk, kopiowanie, wiadomo sms) jest dozwolone wył cznie w formie dosłownej z bezwzgl dnym wskazaniem ró dła informacji tj. IMGW-PIB.