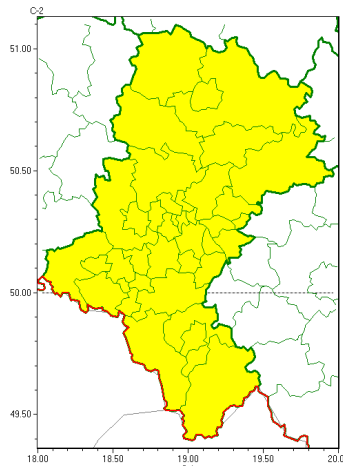




Zasięg ostrzeżeń w województwie

Burze z gradem  
2022-08-15 05:52



**WOJEWÓDZTWO ŁÓDZKIE**  
**OSTRZEŻENIA METEOROLOGICZNE ZBIORCZO NR 154**  
**WYKAZ OBOWIĄZUJĄCYCH OSTRZEŻEŃ**  
**o godz. 05:52 dnia 15.08.2022**

<b>Zjawisko/Stopień zagrożenia</b>	Burze z gradem/1
<b>Obszar (w nawiasie numer ostrzeżenia dla powiatu)</b>	powiaty: białski(69), bielski(86), Bielsko-Biała(84), białski(65), Bytom(64), Chorzów(63), cieszyński(92), Częstochowa(71), częstochowski(71), Dąbrowa Górnicza(69), Gliwice(65), gliwicki(66), Jastrzębie-Zdrój(66), Jaworzno(67), Katowice(64), kłobucki(70), lubliniecki(70), mikołowski(64), Mysłowice(66), myszkowski(69), Piekary Śląskie(65), pszczyński(66), raciborski(66), Ruda Śląska(63), rybnicki(66), Rybnik(66), Siemianowice Śląskie(64), Sosnowiec(68), Siewierz(63), tarnogórski(69), Tychy(64), wodzisławski(67), Zabrze(63), zawierciański(70), żywiecki(93)
<b>Ważność</b>	od godz. 14:00 dnia 15.08.2022 do godz. 24:00 dnia 15.08.2022
<b>Prawdopodobieństwo</b>	80%
<b>Przebieg</b>	Prognozowane są burze, którym miejscami będą towarzyszyć silne opady deszczu od 20 mm do 35 mm oraz porywy wiatru do 70 km/h. Miejscami grad.
<b>SMS</b>	IMGW-PIB OSTRZEŻENIA: BURZE Z GRADEM/1 Łódzkie (wszystkie powiaty) od 14:00/15.08 do 24:00/15.08.2022 deszcz 35 mm, grad, porywy 70 km/h. Dotyczy powiatów: wszystkie powiaty.
<b>RSO</b>	Woj. łódzkie (wszystkie powiaty), IMGW-PIB wydał ostrzeżenie pierwszego stopnia o burzach z gradem
<b>Uwagi</b>	Brak.



Instytut Meteorologii i Gospodarki Wodnej - Państwowy Instytut Badawczy

**Biuro Prognoz Meteorologicznych w Krakowie**

30-215 Kraków ul. Piotra Borowego 14

tel: 12-6398150, fax: 12-4251973

email: [meteo.krakow@imgw.pl](mailto:meteo.krakow@imgw.pl)

www: [www: www.imgw.pl](http://www.imgw.pl)

Opracowanie niniejsze i jego format, jako przedmiot prawa autorskiego podlega ochronie prawnej, zgodnie z przepisami ustawy z dnia 4 lutego 1994r o prawie autorskim i prawach pokrewnych (dz. U. z 2006 r. Nr 90, poz. 631 z późn. zm.).

Wszelkie dalsze udostępnianie, rozpowszechnianie (przedruk, kopiowanie, wiadomości sms) jest dozwolone wyłącznie w formie dosłownej z bezwzględnym wskazaniem źródła informacji tj. IMGW-PIB.