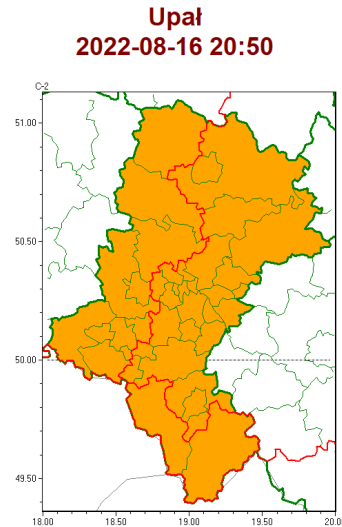
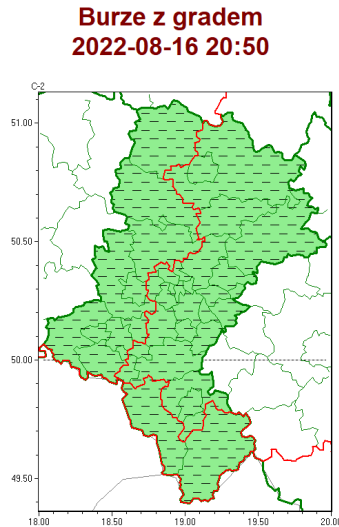




Zasięg ostrzeżeń w województwie



**WOJEWÓDZTWO ŁĄSKIE**  
**OSTRZEŻENIA METEOROLOGICZNE ZBIORCZO NR 162**  
**WYKAZ OBSZARÓW ZUJCIANYCH OSTRZEŻENIAMI**  
**o godz. 20:50 dnia 16.08.2022**

|  |  |
|--|--|
| <b>Zjawisko/Stopień zagrożenia</b>                       | Burze z gradem/1 ODWOŁANIE   |
| <b>Obszar (w nawiasie numer ostrzeżenia dla powiatu)</b> | powiaty: Bytom(66), Chorzów(65), Cz. stochowa(73), cz. stochowski(73), Gliwice(67), gliwicki(68), Jastrzębie-Zdrój(68), kłobucki(72), lubliniecki(72), myszkowski(71), Piekary Śląskie(67), raciborski(68), Ruda Śląska(65), rybnicki(68), Rybnik(68), Siemianowice Śląskie(66), wiatrychów(65), tarnogórski(71), wodzisławski(69), Zabrze(65), Żory(67)                             |
| <b>Czas odwołania</b>                                    | godz. 20:50 dnia 16.08.2022  |
| <b>Przyczyna</b>   | Zjawisko zakończyło się  |
| <b>SMS</b>   | IMGW-PIB INFORMUJE: BURZE Z GRADEM/- Śląskie (21 powiatów) 20:50/16.08.2022 ZJAWISKO ZAKOŃCZYŁO SIĘ. Dotyczy powiatów: Bytom, Chorzów, Cz. stochowa, cz. stochowski, Gliwice, gliwicki, Jastrzębie-Zdrój, kłobucki, lubliniecki, myszkowski, Piekary Śląskie, raciborski, Ruda Śląska, rybnicki, Rybnik, Siemianowice Śląskie, wiatrychów, tarnogórski, wodzisławski, Zabrze i Żory. |
| <b>RSO</b>   | Woj. Śląskie (2 powiaty), IMGW-PIB odwołał ostrzeżenie pierwszego stopnia o burzach z gradem   |
| <b>Uwagi</b>   | Brak   |
| <b>Zjawisko/Stopień zagrożenia</b>                       | Burze z gradem/2 ODWOŁANIE   |
| <b>Obszar (w nawiasie numer ostrzeżenia dla powiatu)</b> | powiaty: b. dziński(71), bielski(88), Bielsko-Biała(86), bieruńsko-lędziński(67), cieszyński(93), Dąbrowa Górnicza(71), Jaworzno(69), Katowice(66), mikołowski(66), Mysłowice(68), pszczyński(68), Sosnowiec(70), Tychy(66), zawierciański(72), żywiecki(94)   |



Instytut Meteorologii i Gospodarki Wodnej - Państwowy Instytut Badawczy

**Biuro Prognoz Meteorologicznych w Krakowie**

30-215 Kraków ul. Piotra Borowego 14

tel: 12-6398150, fax: 12-4251973

email: meteo.krakow@imgw.pl

www: www.imgw.pl

|  |   |
|--|---|
| <b>Czas odwołania</b>                                    | godz. 20:50 dnia 16.08.2022   |
| <b>Przyczyna</b>   | Zjawisko zakończyło się   |
| <b>SMS</b>   | IMGW-PIB INFORMUJE: BURZE Z GRADEM/- 1 skie (15 powiatów) 20:50/16.08.2022<br>ZJAWISKO ZAKOŃCZYŁO SIĘ. Dotyczy powiatów: białski, bielski, Bielsko-Biała, bieruńsko-lędziński, cieszyński, Dąbrowa Górnicza, Jaworzno, Katowice, mikołowski, Mysłowice, pszczyński, Sosnowiec, Tychy, zawierciański i żywiecki. |
| <b>RSO</b>   | Woj. 1 skie (2 powiaty), IMGW-PIB odwołał ostrzeżenie drugiego stopnia o burzach z gradem   |
| <b>Uwagi</b>   | Brak  |
| <b>Zjawisko/Stopień zagrożenia</b>                       | Upał/2 ZMIANA   |
| <b>Obszar (w nawiasie numer ostrzeżenia dla powiatu)</b> | powiaty: cieszyński(94), żywiecki(95)   |
| <b>Ważność</b>   | od godz. 09:41 dnia 16.08.2022 do godz. 20:00 dnia 19.08.2022   |
| <b>Prawdopodobieństwo</b>                                | 80%   |
| <b>Przebieg</b>  | Prognozuje się upał. Temperatura maksymalna w dzień od 29°C do 32°C, tylko w piątek 19.08 do 33°C. Temperatura minimalna w nocy od 15°C do 18°C.  |
| <b>SMS</b>   | IMGW-PIB OSTRZEGA: UPAŁ/2 1 skie (2 powiaty) od 09:41/16.08 do 20:00/19.08.2022<br>temp. maks 33 st, temp min 18 st. Dotyczy powiatów: cieszyński i żywiecki.   |
| <b>RSO</b>   | Woj. 1 skie (2 powiaty), IMGW-PIB wydał ostrzeżenie drugiego stopnia o upałach  |
| <b>Uwagi</b>   | Korekta ważności.   |
| <b>Zjawisko/Stopień zagrożenia</b>                       | Upał/2  |
| <b>Obszar (w nawiasie numer ostrzeżenia dla powiatu)</b> | powiaty: Gliwice(66), gliwicki(67), kłobucki(71), lubliniecki(71), raciborski(67), rybnicki(67), Rybnik(67), tarnogórski(70), wodzisławski(68)  |
| <b>Ważność</b>   | od godz. 12:00 dnia 16.08.2022 do godz. 20:00 dnia 19.08.2022   |
| <b>Prawdopodobieństwo</b>                                | 80%   |
| <b>Przebieg</b>  | Prognozuje się upał. Temperatura maksymalna w dzień od 29°C do 32°C, a w czwartek i piątek 18-19.08 do 33°C. Temperatura minimalna w nocy od 18°C do 22°C, tylko w nocy z wtorku na środę 16/17.08 od 16°C do 19°C.   |
| <b>SMS</b>   | IMGW-PIB OSTRZEGA: UPAŁ/2 1 skie (9 powiatów) od 12:00/16.08 do 20:00/19.08.2022<br>temp. maks 29-33st, temp min 16-22st. Dotyczy powiatów: Gliwice, gliwicki, kłobucki, lubliniecki, raciborski, rybnicki, Rybnik, tarnogórski i wodzisławski.   |
| <b>RSO</b>   | Woj. 1 skie (9 powiatów), IMGW-PIB wydał ostrzeżenie drugiego stopnia o upałach   |
| <b>Uwagi</b>   | Brak.   |
| <b>Zjawisko/Stopień zagrożenia</b>                       | Upał/2  |



Instytut Meteorologii i Gospodarki Wodnej - Państwowy Instytut Badawczy

**Biurowo Prognoz Meteorologicznych w Krakowie**

30-215 Kraków ul. Piotra Borowego 14

tel: 12-6398150, fax: 12-4251973

email: meteo.krakow@imgw.pl

www: www.imgw.pl

|  |  |
|--|--|
| <b>Obszar (w nawiasie numer ostrzeżenia dla powiatu)</b>   | powiaty: b dzi ski(70), bielski(87), Bielsko-Biała(85), bieru sko-l dzi ski(66), Bytom(65), Chorzów(64), Cz stochowa(72), cz stochowski(72), D browa Górnicza(70), Jastrz bie-Zdrój(67), Jaworzno(68), Katowice(65), mikołowski(65), Mysłówice(67), myszkowski(70), Piekary lskie(66), pszczy ski(67), Ruda l ska(64), Siemianowice lskie(65), Sosnowiec(69), wi tochlówice(64), Tychy(65), Zabrze(64), zawiercia ski(71), ory(66)                               |
| <b>Wa no</b>   | od godz. 12:00 dnia 16.08.2022 do godz. 20:00 dnia 19.08.2022  |
| <b>Prawdopodobie stwo</b>  | 80%  |
| <b>Przebieg</b>  | Prognozuje si upał. Temperatura maksymalna w dzie od 29°C do 32°C, w pi tek 19.08 do 33°C, tylko w rod 17.08 miejscami chłodniej od 25°C do 28°C. Temperatura minimalna w nocy od 16°C do 19°C.  |
| <b>SMS</b>   | IMGW-PIB OSTRZEGA: UPAŁ/2 lskie (25 powiatów) od 12:00/16.08 do 20:00/19.08.2022 temp. maks 29-33st, temp min 16-19st. Dotyczy powiatów: b dzi ski, bielski, Bielsko-Biała, bieru sko-l dzi ski, Bytom, Chorzów, Cz stochowa, cz stochowski, D browa Górnicza, Jastrz bie-Zdrój, Jaworzno, Katowice, mikołowski, Mysłówice, myszkowski, Piekary lskie, pszczy ski, Ruda l ska, Siemianowice lskie, Sosnowiec, wi tochlówice, Tychy, Zabrze, zawiercia ski i ory. |
| <b>RSO</b>   | Woj. lskie (25 powiatów), IMGW-PIB wydał ostrze enie drugiego stopnia o upałach  |
| <b>Uwagi</b>   | Brak.  |
| <p>Opracowanie niniejsze i jego format, jako przedmiot prawa autorskiego podlega ochronie prawnej, zgodnie z przepisami ustawy z dnia 4 lutego 1994r o prawie autorskim i prawach pokrewnych (dz. U. z 2006 r. Nr 90, poz. 631 z pó n. zm.).</p> <p>Wszelkie dalsze udost pniaie, rozpowszechnianie (przedruk, kopiowanie, wiadomo sms) jest dozwolone wył cznie w formie dosłownej z bezwzgl dnym wskazaniem ródła informacji tj. IMGW-PIB.</p> |  |