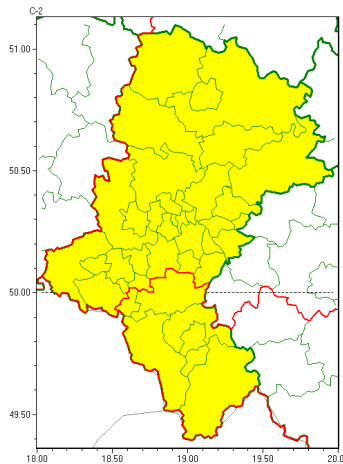




Zasięg ostrzeżeń w województwie

Burze z gradem
2022-08-28 05:32



WOJEWÓDZTWO ŁÓDZKIE
OSTRZEŻENIA METEOROLOGICZNE ZBIORCZO NR 181
WYKAZ OBSZARÓW ZUJCIANYCH OSTRZEŻENIAMI
o godz. 05:32 dnia 28.08.2022

| | |
|--|--|
| Zjawisko/Stopień zagrożenia | Burze z gradem/1 |
| Obszar (w nawiasie numer ostrzeżenia dla powiatu) | powiaty: białski(81), białski(81), białski(81), Bytom(76), Chorzów(75), Częstochowa(82), częstochowski(82), Dąbrowa Górnicza(81), Gliwice(77), gliwicki(78), Jaworzno(79), Katowice(76), kłobucki(82), lubliniecki(82), mikołowski(76), Mysłowice(78), myszkowski(80), Piekary Łódzkie(77), raciborski(78), Ruda Łódzka(75), rybnicki(78), Rybnik(78), Siemianowice Łódzkie(76), Sosnowiec(80), wiatrychów(75), tarnogórski(82), Tychy(77), wodzisławski(79), Zabrze(76), zawierciański(81), zory(77) |
| Ważność | od godz. 15:00 dnia 28.08.2022 do godz. 04:00 dnia 29.08.2022 |
| Prawdopodobieństwo | 80% |
| Przebieg | Prognozowane są burze, którym miejscami będą towarzyszyły silne opady deszczu od 25 mm do 35 mm oraz porywy wiatru do 70 km/h. Miejscami grad. |
| SMS | IMGW-PIB OSTRZEŻENIA: BURZE Z GRADEM/1 Łódzkie (30 powiatów) od 15:00/28.08 do 04:00/29.08.2022 deszcz 35 mm, grad, porywy 70 km/h. Dotyczy powiatów: białski, białski, białski, Bytom, Chorzów, Częstochowa, częstochowski, Dąbrowa Górnicza, Gliwice, gliwicki, Jaworzno, Katowice, kłobucki, lubliniecki, mikołowski, Mysłowice, myszkowski, Piekary Łódzkie, raciborski, Ruda Łódzka, rybnicki, Rybnik, Siemianowice Łódzkie, Sosnowiec, wiatrychów, tarnogórski, Tychy, wodzisławski, Zabrze, zawierciański i zory. |
| RSO | Woj. Łódzkie (30 powiatów), IMGW-PIB wydał ostrzeżenie pierwszego stopnia o burzach z gradem |
| Uwagi | Brak. |



Instytut Meteorologii i Gospodarki Wodnej - Państwowy Instytut Badawczy

Biuro Prognoz Meteorologicznych w Krakowie

30-215 Kraków ul. Piotra Borowego 14

tel: 12-6398150, fax: 12-4251973

email: meteo.krakow@imgw.pl

www: www.imgw.pl

| | |
|---|---|
| Zjawisko/Stopień zagrożenia | Burze z gradem/1 |
| Obszar (w nawiasie numer ostrzeżenia dla powiatu) | powiaty: bielski(98), Bielsko-Biała(96), cieszyński(104), Jastrzębie-Zdrój(78), pszczyński(78), żywiecki(104) |
| Ważność | od godz. 07:30 dnia 28.08.2022 do godz. 04:00 dnia 29.08.2022 |
| Prawdopodobieństwo | 80% |
| Przebieg | Prognozowane są burze, którym miejscami będą towarzyszyć silne opady deszczu od 25 mm do 35 mm oraz porywy wiatru do 70 km/h. Miejscami grad. |
| SMS | IMGW-PIB OSTRZEŻENIE: BURZE Z GRADEM/1 1 stopnia (6 powiatów) od 07:30/28.08 do 04:00/29.08.2022 deszcz 35 mm, grad, porywy 70 km/h. Dotyczy powiatów: bielski, Bielsko-Biała, cieszyński, Jastrzębie-Zdrój, pszczyński i żywiecki. |
| RSO | Woj. 1 stopnia (6 powiatów), IMGW-PIB wydał ostrzeżenie pierwszego stopnia o burzach z gradem |
| Uwagi | Brak. |
| <p>Opracowanie niniejsze i jego format, jako przedmiot prawa autorskiego podlega ochronie prawnej, zgodnie z przepisami ustawy z dnia 4 lutego 1994r o prawie autorskim i prawach pokrewnych (dz. U. z 2006 r. Nr 90, poz. 631 z późn. zm.).</p> <p>Wszelkie dalsze udostępnianie, rozpowszechnianie (przedruk, kopiowanie, wiadomości sms) jest dozwolone wyłącznie w formie dosłownej z bezwzględnym wskazaniem źródła informacji tj. IMGW-PIB.</p> | |