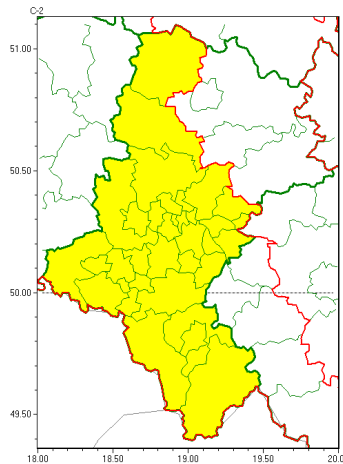




Zasięg ostrzeżeń w województwie

Burze z gradem
2022-08-25 05:27



WOJEWÓDZTWO ŁĄSKIE
OSTRZEŻENIA METEOROLOGICZNE ZBIORCZO NR 177
WYKAZ OBSZARÓW ZUJCIANYCH OSTRZEŻENIAMI
o godz. 05:27 dnia 25.08.2022

Zjawisko/Stopień zagrożenia	Burze z gradem/1
Obszar (w nawiasie numer ostrzeżenia dla powiatu)	powiaty: białski(79), bielski(95), Bielsko-Biała(93), bieruńsko-lędziński(75), Bytom(74), Chorzów(73), cieszyński(101), Dąbrowa Górnicza(79), Gliwice(75), gliwicki(76), Jastrzębie-Zdrój(75), Jaworzno(77), Katowice(74), kłobucki(80), lubliniecki(80), mikołowski(73), Mysłowice(76), Piekary Śląskie(75), pszczyński(75), raciborski(75), Rudawy Karpackie(73), rybnicki(75), Rybnik(75), Siemianowice Śląskie(74), Sosnowiec(78), Siewierz(73), tarnogórski(80), Tychy(74), wodzisławski(76), Zabrze(74), Żory(74), żywiecki(102)
Ważność	od godz. 14:00 dnia 25.08.2022 do godz. 22:00 dnia 25.08.2022
Prawdopodobieństwo	75%
Przebieg	Prognozowane są burze, którym miejscami będą towarzyszyć silne opady deszczu od 20 mm do 30 mm oraz porywy wiatru do 70 km/h. Miejscami grad.
SMS	IMGW-PIB OSTRZEŻENIA: BURZE Z GRADEM/1 Łąskie (32 powiatów) od 14:00/25.08 do 22:00/25.08.2022 deszcz 30 mm, grad, porywy 70 km/h. Dotyczy powiatów: białski, bielski, Bielsko-Biała, bieruńsko-lędziński, Bytom, Chorzów, cieszyński, Dąbrowa Górnicza, Gliwice, gliwicki, Jastrzębie-Zdrój, Jaworzno, Katowice, kłobucki, lubliniecki, mikołowski, Mysłowice, Piekary Śląskie, pszczyński, raciborski, Rudawy Karpackie, rybnicki, Rybnik, Siemianowice Śląskie, Sosnowiec, Siewierz, tarnogórski, Tychy, wodzisławski, Zabrze, Żory i żywiecki.
RSO	Woj. Łąskie (32 powiatów), IMGW-PIB wydał ostrzeżenie pierwszego stopnia o burzach z gradem



Instytut Meteorologii i Gospodarki Wodnej - Państwowy Instytut Badawczy

Biuro Prognoz Meteorologicznych w Krakowie

30-215 Kraków ul. Piotra Borowego 14

tel: 12-6398150, fax: 12-4251973

email: meteo.krakow@imgw.pl

www: [www: www.imgw.pl](http://www.imgw.pl)

Uwagi	Brak.
<p>Opracowanie niniejsze i jego format, jako przedmiot prawa autorskiego podlega ochronie prawnej, zgodnie z przepisami ustawy z dnia 4 lutego 1994r o prawie autorskim i prawach pokrewnych (dz. U. z 2006 r. Nr 90, poz. 631 z późn. zm.).</p> <p>Wszelkie dalsze udostępnianie, rozpowszechnianie (przedruk, kopiowanie, wiadomości sms) jest dozwolone wyłącznie w formie dosłownej z bezwzględnym wskazaniem źródła informacji tj. IMGW-PIB.</p>	