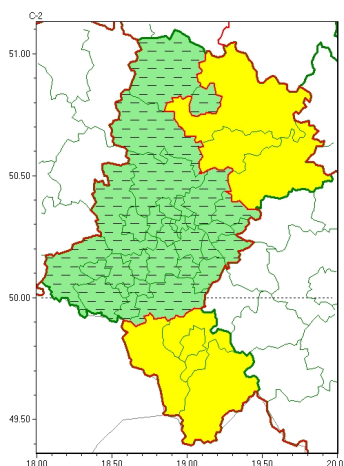




Zasięg ostrzeżeń w województwie

Intensywne opady śniegu
2023-02-03 06:41



WOJEWÓDZTWO ŁÓDZKIE
OSTRZEŻENIA METEOROLOGICZNE ZBIORCZO NR 34
WYKAZ OBSZARÓW ZJAWISKA CYCHOSTRZEŻENIA
o godz. 06:41 dnia 03.02.2023

Zjawisko/Stopień zagrożenia	Intensywne opady śniegu/1 ODWOŁANIE
Obszar (w nawiasie numer ostrzeżenia dla powiatu)	powiaty: białski(9), białski(10), Bytom(7), Chorzów(7), Częstochowa(9), Dąbrowa Górnicza(9), Gliwice(7), gliwicki(7), Jastrzębie-Zdrój(12), Jaworzno(9), Katowice(7), kłobucki(9), lubliniecki(8), mikołowski(8), Mysłowice(8), Piekary Śląskie(7), pszczyński(12), raciborski(10), Ruda Śląska(7), rybnicki(10), Rybnik(10), Siemianowice Śląskie(7), Sosnowiec(8), wiatryk(7), tarnogórski(8), Tychy(9), wodzisławski(10), Zabrze(7), Żory(10)
Czas odwołania	godz. 06:41 dnia 03.02.2023
Przyczyna	Zjawisko nie wystąpi.
SMS	IMGW-PIB INFORMUJE: NIEG/1 łódzkie (29 powiatów) 06:41/03.02.2023 ZJAWISKO NIE WYSTĄPI. Dotyczy powiatów: białski, białski, Bytom, Chorzów, Częstochowa, Dąbrowa Górnicza, Gliwice, gliwicki, Jastrzębie-Zdrój, Jaworzno, Katowice, kłobucki, lubliniecki, mikołowski, Mysłowice, Piekary Śląskie, pszczyński, raciborski, Ruda Śląska, rybnicki, Rybnik, Siemianowice Śląskie, Sosnowiec, wiatryk, tarnogórski, Tychy, wodzisławski, Zabrze i Żory.
RSO	Woj. łódzkie (0 powiatów), IMGW-PIB odwołał ostrzeżenie pierwszego stopnia o intensywnych opadach śniegu
Uwagi	Opady śniegu będą występować, jednak z mniejszym natężeniem niż prognozowano.
Zjawisko/Stopień zagrożenia	Intensywne opady śniegu/1
Obszar (w nawiasie numer ostrzeżenia dla powiatu)	powiaty: bielski(18), Bielsko-Biała(18), cieszyński(18), częstochowski(9), myszkowski(9), zawierciański(10), ywiecki(18)



Ważność	od godz. 11:00 dnia 03.02.2023 do godz. 21:00 dnia 03.02.2023
Prawdopodobieństwo	80%
Przebieg	Prognozowane są opady śniegu powodujące przyrost pokrywy śnieżnej o około 10 cm.
SMS	IMGW-PIB OSTRZEŻA: NIEG/1 1 śnie (7 powiatów) od 11:00/03.02 do 21:00/03.02.2023 przyrost pokrywy około 10 cm. Dotyczy powiatów: bielski, Bielsko-Biała, cieszyński, cz. stożowski, myszkowski, zawierciański i żywiecki.
RSO	Woj. śląskie (7 powiatów), IMGW-PIB wydał ostrzeżenie pierwszego stopnia o intensywnych opadach śniegu
Uwagi	Brak.

Opracowanie niniejsze i jego format, jako przedmiot prawa autorskiego podlega ochronie prawnej, zgodnie z przepisami ustawy z dnia 4 lutego 1994r o prawie autorskim i prawach pokrewnych (dz. U. z 2006 r. Nr 90, poz. 631 z późn. zm.).

Wszelkie dalsze udostępnianie, rozpowszechnianie (przedruk, kopiowanie, wiadomości sms) jest dozwolone wyłącznie w formie dosłownej z bezwzględnym wskazaniem źródła informacji tj. IMGW-PIB.