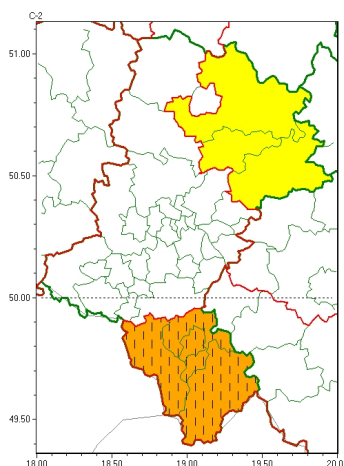




Zasięg ostrzeżeń w województwie

Intensywne opady śniegu
2023-02-03 12:44



WOJEWÓDZTWO ŁĄSKIE
OSTRZEŻENIA METEOROLOGICZNE ZBIORCZO NR 35
WYKAZ OBSZARÓW ZIEMOCHŁODNYCH
o godz. 12:44 dnia 03.02.2023

Zjawisko/Stopień zagrożenia	Intensywne opady śniegu/2 ZMIANA
Obszar (w nawiasie numer ostrzeżenia dla powiatu)	powiaty: bielski(18), Bielsko-Biała(18), cieszyński(18), żywiecki(18)
Ważność	od godz. 12:44 dnia 03.02.2023 do godz. 15:00 dnia 04.02.2023
Prawdopodobieństwo	80%
Przebieg	Prognozowane są opady śniegu powodujące miejscami przyrost pokrywy śnieżnej o 20 cm do 35 cm.
SMS	IMGW-PIB OSTRZEŻENIA: NIEG/2 Łąskie (4 powiaty) od 12:44/03.02 do 15:00/04.02.2023 przyrost pokrywy 35 cm. Dotyczy powiatów: bielski, Bielsko-Biała, cieszyński i żywiecki.
RSO	Woj. Łąskie (4 powiaty), IMGW-PIB wydał ostrzeżenie drugiego stopnia o intensywnych opadach śniegu
Uwagi	Brak.
Zjawisko/Stopień zagrożenia	Intensywne opady śniegu/1
Obszar (w nawiasie numer ostrzeżenia dla powiatu)	powiaty: cz. stochowski(9), myszkowski(9), zawierciański(10)
Ważność	od godz. 11:00 dnia 03.02.2023 do godz. 21:00 dnia 03.02.2023
Prawdopodobieństwo	80%
Przebieg	Prognozowane są opady śniegu powodujące przyrost pokrywy śnieżnej o około 10 cm.



Instytut Meteorologii i Gospodarki Wodnej - Państwowy Instytut Badawczy
Biuro Prognoz Meteorologicznych w Krakowie
30-215 Kraków ul. Piotra Borowego 14
tel: 12-6398150, fax: 12-4251973
email: meteo.krakow@imgw.pl
www: www.imgw.pl

SMS	IMGW-PIB OSTRZEGA: NIEG/1 1skie (3 powiaty) od 11:00/03.02 do 21:00/03.02.2023 przyrost pokrywy około 10 cm. Dotyczy powiatów: cz. stochowski, myszkowski i zawierciański.
RSO	Woj. 1skie (3 powiaty), IMGW-PIB wydał ostrzeżenie pierwszego stopnia o intensywnych opadach śniegu
Uwagi	Brak.

Opracowanie niniejsze i jego format, jako przedmiot prawa autorskiego podlega ochronie prawnej, zgodnie z przepisami ustawy z dnia 4 lutego 1994r o prawie autorskim i prawach pokrewnych (dz. U. z 2006 r. Nr 90, poz. 631 z późn. zm.).

Wszelkie dalsze udostępnianie, rozpowszechnianie (przedruk, kopiowanie, wiadomości sms) jest dozwolone wyłącznie w formie dosłownej z bezwzględnym wskazaniem źródła informacji tj. IMGW-PIB.