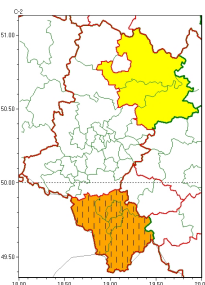


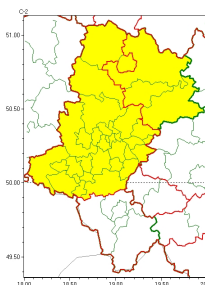


### Zasięg ostrzeżeń w województwie

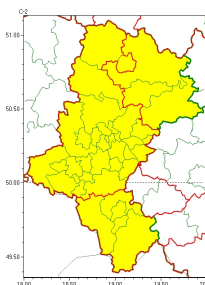
Intensywne opady śniegu  
2023-02-03 19:48



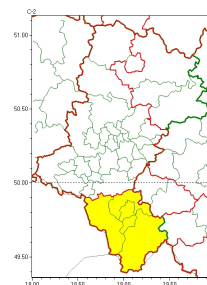
Oblodzenie  
2023-02-03 19:48



Silny wiatr  
2023-02-03 19:48



Zawieje/zamiecie śnieżne  
2023-02-03 19:48



## WOJEWÓDZTWO ŁÓDZKIE OSTRZEŻENIA METEOROLOGICZNE ZBIORCZO NR 38 WYKAZ OBLICZONYCH CYCŁ OSTRZEŻENIA o godz. 19:48 dnia 03.02.2023

<b>Zjawisko/Stopień zagrożenia</b>	Zawieje/zamiecie śnieżne/1
<b>Obszar (w nawiasie numer ostrzeżenia dla powiatu)</b>	powiaty: bielski(20), Bielsko-Biała(20), cieszyński(20), żywiecki(20)
<b>Ważność</b>	od godz. 07:00 dnia 04.02.2023 do godz. 20:00 dnia 04.02.2023
<b>Prawdopodobieństwo</b>	80%
<b>Przebieg</b>	Prognozowane są zawieje i zamiecie śnieżne spowodowane opadami śniegu i wiatrem o średniej prędkości do 30 km/h, w porywach do 65 km/h, z kierunków północnych.
<b>SMS</b>	IMGW-PIB OSTRZEŻENIA: ZAMIECIE ŚNIEŻNE NA/1 Łódzkie (4 powiaty) od 07:00/04.02 do 20:00/04.02.2023 wiatr do 30 km/h, porywy do 65 km/h. Dotyczy powiatów: bielski, Bielsko-Biała, cieszyński i żywiecki.
<b>RSO</b>	Woj. Łódzkie (4 powiaty), IMGW-PIB wydał ostrzeżenie pierwszego stopnia o zawiejach i zamieciach śnieżnych
<b>Uwagi</b>	Brak.
<b>Zjawisko/Stopień zagrożenia</b>	Oblodzenie/1
<b>Obszar (w nawiasie numer ostrzeżenia dla powiatu)</b>	powiaty: białski(11), białski(12), Bytom(9), Chorzów(9), Częstochowa(11), częstochowski(11), Dąbrowa Górnicza(11), Gliwice(9), gliwicki(9), Jastrzębie-Zdrój(14), Jaworzno(11), Katowice(9), kłobucki(11), lubliniecki(10), mikołowski(10), Mysłowice(10), myszkowski(11), Piekary Śląskie(9), pszczyński(14), raciborski(12), Ruda Śląska(9), rybnicki(12), Rybnik(12), Siemianowice Śląskie(9), Sosnowiec(10), wiatrychów(9), tarnogórski(10), Tychy(11), wodzisławski(12), Zabrze(9), zawierciański(12), Żory(12)
<b>Ważność</b>	od godz. 00:00 dnia 04.02.2023 do godz. 07:00 dnia 04.02.2023
<b>Prawdopodobieństwo</b>	80%



<b>Przebieg</b>	Prognozuje się zamarzanie mokrej nawierzchni dróg i chodników po opadach deszczu deszczu ze niegiem i mokrego niegu powodując oblodzenie. Temperatura minimalna około -3°C, temperatura minimalna przy gruncie około -5°C.
<b>SMS</b>	IMGW-PIB OSTRZEGA: OBLODZENIE/1 1 skie (32 powiatów) od 00:00/04.02 do 07:00/04.02.2023 temp. min. do -3 st., przy gruncie do -5 st., lisko. Dotyczy powiatów: b dzi ski, bieru sko-1 dzi ski, Bytom, Chorzów, Cz stochowa, cz stochowski, D browa Górnicza, Gliwice, gliwicki, Jastrz bie-Zdrój, Jaworzno, Katowice, kłobucki, lubliniecki, mikołowski, Mysłowice, myszkowski, Piekary 1 skie, pszczy ski, raciborski, Ruda 1 ska, rybnicki, Rybnik, Siemianowice 1 skie, Sosnowiec, wi tochłowiec, tarnogórski, Tychy, wodzisławski, Zabrze, zawiercia ski i ory.
<b>RSO</b>	Woj. 1 skie (32 powiatów), IMGW-PIB wydał ostrze enie pierwszego stopnia o oblodzeniu
<b>Uwagi</b>	Brak.
<b>Zjawisko/Stopie zagrożenia</b>	Intensywne opady niegu/1
<b>Obszar (w nawiasie numer ostrze enia dla powiatu)</b>	powiaty: cz stochowski(9), myszkowski(9), zawiercia ski(10)
<b>Wa no</b>	od godz. 11:00 dnia 03.02.2023 do godz. 21:00 dnia 03.02.2023
<b>Prawdopodobie stwo</b>	80%
<b>Przebieg</b>	Prognozowane s opady niegu powoduj ce przyrost pokrywy nie nej o około 10 cm.
<b>SMS</b>	IMGW-PIB OSTRZEGA: NIEG/1 1 skie (3 powiaty) od 11:00/03.02 do 21:00/03.02.2023 przyrost pokrywy około 10 cm. Dotyczy powiatów: cz stochowski, myszkowski i zawiercia ski.
<b>RSO</b>	Woj. 1 skie (3 powiaty), IMGW-PIB wydał ostrze enie pierwszego stopnia o intensywnych opadach niegu
<b>Uwagi</b>	Brak.
<b>Zjawisko/Stopie zagrożenia</b>	Intensywne opady niegu/2 ZMIANA
<b>Obszar (w nawiasie numer ostrze enia dla powiatu)</b>	powiaty: bielski(18), Bielsko-Biała(18), cieszy ski(18), ywiecki(18)
<b>Wa no</b>	od godz. 12:44 dnia 03.02.2023 do godz. 15:00 dnia 04.02.2023
<b>Prawdopodobie stwo</b>	80%
<b>Przebieg</b>	Prognozowane s opady niegu powoduj ce miejscami przyrost pokrywy nie nej o 20 cm do 35 cm.
<b>SMS</b>	IMGW-PIB OSTRZEGA: NIEG/2 1 skie (4 powiaty) od 12:44/03.02 do 15:00/04.02.2023 przyrost pokrywy 35 cm. Dotyczy powiatów: bielski, Bielsko-Biała, cieszy ski i ywiecki.
<b>RSO</b>	Woj. 1 skie (4 powiaty), IMGW-PIB wydał ostrze enie drugiego stopnia o intensywnych opadach niegu
<b>Uwagi</b>	Brak.
<b>Zjawisko/Stopie zagrożenia</b>	Silny wiatr/1



<b>Obszar (w nawiasie numer ostrzeżenia dla powiatu)</b>	powiaty: b dzi ski(10), bielski(19), Bielsko-Biała(19), bieru sko-l dzi ski(11), Bytom(8), Chorzów(8), cieszy ski(19), Cz stochowa(10), cz stochowski(10), D browaGórnica(10), Gliwice(8), gliwicki(8), Jastrz bie-Zdrój(13), Jaworzno(10), Katowice(8), kłobucki(10), lubliniecki(9), mikołowski(9), Mysłowice(9), myszkowski(10), Piekary 1skie(8), pszczy ski(13), raciborski(11), Ruda 1 ska(8), rybnicki(11), Rybnik(11), Siemianowice 1skie(8), Sosnowiec(9), wi tochłowice(8), tarnogórski(9), Tychy(10), wodzisławski(11), Zabrze(8), zawiercia ski(11), ory(11), ywiecki(19)
<b>Ważność</b>	od godz. 16:00 dnia 03.02.2023 do godz. 07:00 dnia 04.02.2023
<b>Prawdopodobieństwo</b>	80%
<b>Przebieg</b>	Prognozuje się wystąpienie silnego wiatru o średniej prędkości do 45 km/h, w porywach do 75 km/h, z zachodu i północnego zachodu.
<b>SMS</b>	IMGW-PIB OSTRZEŻA: WIATR/1 1skie (wszystkie powiaty) od 16:00/03.02 do 07:00/04.02.2023 prędkość do 45 km/h, porywy do 75 km/h, W i NW. Dotyczy powiatów: wszystkie powiaty.
<b>RSO</b>	Woj. 1skie (wszystkie powiaty), IMGW-PIB wydał ostrzeżenie pierwszego stopnia o silnym wietrze
<b>Uwagi</b>	Brak.
Opracowanie niniejsze i jego format, jako przedmiot prawa autorskiego podlega ochronie prawnej, zgodnie z przepisami ustawy z dnia 4 lutego 1994r o prawie autorskim i prawach pokrewnych (dz. U. z 2006 r. Nr 90, poz. 631 z późn. zm.). Wszelkie dalsze udostępnianie, rozpowszechnianie (przedruk, kopiowanie, wiadomości sms) jest dozwolone wyłącznie w formie dosłownej z bezwzględnym wskazaniem źródła informacji tj. IMGW-PIB.	