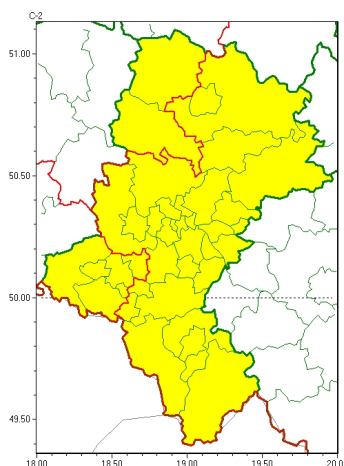




### Zasięg ostrzeżeń w województwie

Silny wiatr  
2023-03-10 15:38



**WOJEWÓDZTWO ŁÓDZKIE**  
**OSTRZEŻENIA METEOROLOGICZNE ZBIORCZO NR 57**  
**WYKAZ OBSZARÓW ZUSIŁNIEJ CYCHOSTRZEŻENIA**  
**o godz. 15:38 dnia 10.03.2023**

Zjawisko/Stopień zagrożenia	Silny wiatr/1
Obszar (w nawiasie numer ostrzeżenia dla powiatu)	powiaty: białski(17), bielski(31), Bielsko-Biała(28), bieruńsko-lędziński(17), Bytom(14), Chorzów(14), cieszyński(31), Czestochowa(17), czestochowski(17), Dąbrowa Górnicza(17), Gliwice(13), gliwicki(13), Jastrzębie-Zdrój(19), Jaworzno(16), Katowice(14), mikołowski(15), Mysłowice(15), myszkowski(17), Piekary Śląskie(14), pszczyński(19), Ruda Śląska(14), Siemianowice Śląskie(14), Sosnowiec(15), witochłowski(14), tarnogórski(15), Tychy(16), Zabrze(14), zawierciański(19), żyry(17), żywiecki(31)
Ważność	od godz. 09:00 dnia 11.03.2023 do godz. 02:00 dnia 12.03.2023
Prawdopodobieństwo	80%
Przebieg	Prognozuje się wystąpienie silnego wiatru o średniej prędkości do 40 km/h, w porywach do 85 km/h, z zachodu i północnego zachodu.
SMS	IMGW-PIB OSTRZEŻENIA: WIATR/1 Łódzkie (30 powiatów) od 09:00/11.03 do 02:00/12.03.2023 prędkość do 40 km/h, porywy do 80 km/h, N and NW. Dotyczy powiatów: białski, bielski, Bielsko-Biała, bieruńsko-lędziński, Bytom, Chorzów, cieszyński, Czestochowa, czestochowski, Dąbrowa Górnicza, Gliwice, gliwicki, Jastrzębie-Zdrój, Jaworzno, Katowice, mikołowski, Mysłowice, myszkowski, Piekary Śląskie, pszczyński, Ruda Śląska, Siemianowice Śląskie, Sosnowiec, witochłowski, tarnogórski, Tychy, Zabrze, zawierciański, żyry, żywiecki.
RSO	Woj. Łódzkie (30 powiatów), IMGW-PIB wydał ostrzeżenie pierwszego stopnia o silnym wietrze
Uwagi	Brak.
Zjawisko/Stopień zagrożenia	Silny wiatr/1



<b>Obszar (w nawiasie numer ostrzeżenia dla powiatu)</b>	powiaty: raciborski(16), rybnicki(16), Rybnik(16), wodzisławski(16)
<b>Ważność</b>	od godz. 22:00 dnia 10.03.2023 do godz. 18:00 dnia 11.03.2023
<b>Prawdopodobieństwo</b>	80%
<b>Przebieg</b>	Prognozuje się wystąpienie silnego wiatru o średniej prędkości do 40 km/h, w porywach do 80 km/h, z zachodu.
<b>SMS</b>	IMGW-PIB OSTRZEŻENIE: WIATR/1 1 skie (4 powiaty) od 22:00/10.03 do 18:00/11.03.2023 prędkość do 40 km/h, porywy do 85 km/h, W. Dotyczy powiatów: raciborski, rybnicki, Rybnik i wodzisławski.
<b>RSO</b>	Woj. 1 skie (4 powiaty), IMGW-PIB wydał ostrzeżenie pierwszego stopnia o silnym wietrze
<b>Uwagi</b>	Brak.
<b>Zjawisko/Stopień zagrożenia</b>	Silny wiatr/1
<b>Obszar (w nawiasie numer ostrzeżenia dla powiatu)</b>	powiaty: kłobucki(17), lubliniecki(15)
<b>Ważność</b>	od godz. 04:00 dnia 11.03.2023 do godz. 18:00 dnia 11.03.2023
<b>Prawdopodobieństwo</b>	80%
<b>Przebieg</b>	Prognozuje się wystąpienie silnego wiatru o średniej prędkości do 40 km/h, w porywach do 80 km/h, z południowego zachodu i z zachodu.
<b>SMS</b>	IMGW-PIB OSTRZEŻENIE: WIATR/1 1 skie (2 powiaty) od 04:00/11.03 do 18:00/11.03.2023 prędkość do 40 km/h, porywy do 80 km/h, SW and W. Dotyczy powiatów: kłobucki i lubliniecki.



Instytut Meteorologii i Gospodarki Wodnej - Państwowy Instytut Badawczy  
**Biuro Prognoz Meteorologicznych w Krakowie**  
30-215 Kraków ul. Piotra Borowego 14  
tel: 12-6398150, fax: 12-4251973  
email: meteo.krakow@imgw.pl  
www: www.imgw.pl

**RSO**



Instytut Meteorologii i Gospodarki Wodnej - Państwowy Instytut Badawczy  
**Biuro Prognoz Meteorologicznych w Krakowie**  
30-215 Kraków ul. Piotra Borowego 14  
tel: 12-6398150, fax: 12-4251973  
email: meteo.krakow@imgw.pl  
www: www.imgw.pl

Woj. 1skie (2 powiaty), IMGW-PIB wydał ostrzeżenie pierwszego stopnia o silnym wietrze

<b>Uwagi</b>	Brak.
<p>Opracowanie niniejsze i jego format, jako przedmiot prawa autorskiego podlega ochronie prawnej, zgodnie z przepisami ustawy z dnia 4 lutego 1994r o prawie autorskim i prawach pokrewnych (dz. U. z 2006 r. Nr 90, poz. 631 z późn. zm.). Wszelkie dalsze udostępnianie, rozpowszechnianie (przedruk, kopiowanie, wiadomości sms) jest dozwolone wyłącznie w formie dosłownej z bezwzględnym wskazaniem źródła informacji tj. IMGW-PIB.</p>	